

POLYVALENT
PER DEFINITIE,
ROBUUST,
DOELTREFFEND
EN KRACHTIG VAN
NATURE



Elektro-hydraulische aansluiting tractor/voorlader met lekdichte koppelingen dankzij het MACH System®. **blz. 50**

Pennen met beschermde, eenvoudig van buitenaf bereikbare smeerpunten.



Indicator van de positie van het werktuig



De laadhoek maakt een maximaal rendement mogelijk: tot 71° op 1,20 m hoogte.



Hydraulische slangen met slijtagewerde nylonpakking en elektrische bundel in polyurethaan, bestand tegen extreme weersomstandigheden.

Dubbelbeschermde elektrische bundels in gesloten flexibele behuizing.



Perfect geïntegreerd mechanisch parallellogram U-Link System voor een perfect zicht op het werk.



AUTOMATISCH VERGREDELINGSSYSTEEM

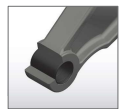
Eenvoudige en snelle koppeling/ontkoppeling met het FITLOCK 2+ System®. Slechts één keer uitstappen voor het aan- of afkoppelen.

blz. 19

De steunpoten zijn volledig geïntegreerd in de arm van de frontlader en kunnen bovendien met een eenvoudig en doelmatig systeem worden vergrendeld en ontgrendeld.



Bussen die bestand zijn tegen het meest veeleisende werk.



Snelle aansluiting voorlader/werktuig met lekdichte koppelingen dankzij de MACH 20®-stekker. **blz. 50**



Werktuigframe met automatische vergrendeling. Handvat voor ontgrendeling toegankelijk vanaf de buitenkant.

Geïntegreerd blok, beschermd tegen schokken en vallende voorwerpen dankzij een dubbele carter. Standaard 2 schokdempende kleppen.

