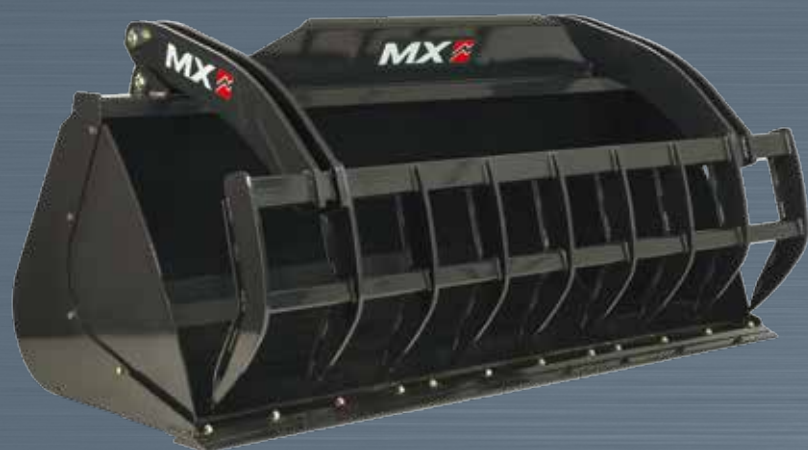
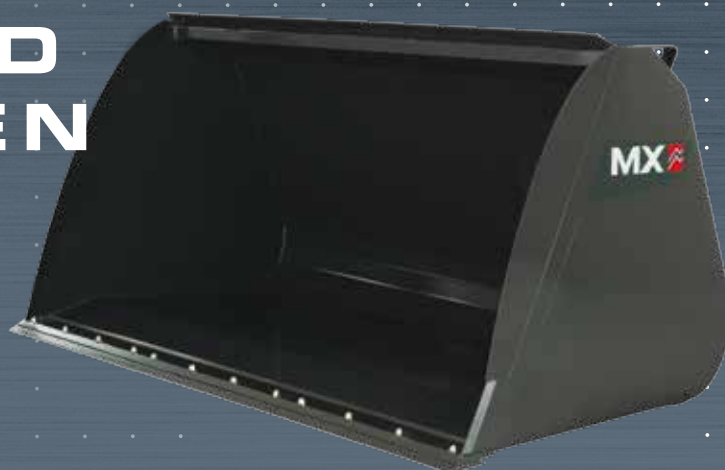


STANDAARD WERKTUIGEN

BCA

BTA

TR



BOVENKLEM

BMSA

CGA

BCDA

MANUBAL

V40

V500

W500

V7000

C40

U40

L6000



MX



VOLDOET AAN AL UW WENSEN



VOLDOET AAN AL UW WENSEN



Wij durven te innoveren: dit geldt voor onze relaties, onze methodes, onze werktuigen, onze diensten en onze producten. Samen met onze distributeurs willen wij u overtuigen dat wij het verschil maken. Een verschil dat aan uw wensen voldoet.

Graag horen wij wat u verwacht en gaan wij in op uw verzoek om onze voorladers in al hun mogelijkheden te leren kennen. Verwacht van ons een service op topniveau en een 100% stabiele en betrouwbare oplossing. Dankzij ons innovatief vermogen hebben wij ons, samen met de distributeurs waarmee wij samenwerken, ontwikkeld tot essentiële marktspelers. Onze innovaties zijn uniek; ze zijn uitgedacht voor u en uitgewerkt door onze teams. Wij stellen onze distributeurs in staat tegemoet te komen aan uw behoeften met oplossingen die zijn toegesneden op uw tractortype. Overtuig uzelf met een bezoek aan een van de distributeurs waarmee wij samenwerken. **Ons merk is een referentie in de markt en dat brengt verantwoordelijkheden met zich mee. De verantwoordelijkheid om onze afspraken na te komen en u slagvaardigheid, prestatie**

en betrouwbaarheid te waarborgen. Deze verantwoordelijkheid wordt door al onze teams gedragen om samen duurzame relaties met onze klanten op te bouwen.

Hebt u een probleem? Dan staat ons netwerk van distributeurs voor u klaar en wordt het probleem zo snel mogelijk opgelost. Wij zullen uw opmerkingen en aanbevelingen nauwgezet bestuderen.

In nauwe samenwerking met ons netwerk van concessiehouders zorgen wij voor een snelle uitwisseling van informatie; samen luisteren wij naar uw wensen en behoeften om optimaal te kunnen reageren op uw vragen.

Wij ontwerpen producten en ontwikkelen diensten die aan uw behoeften beantwoorden en mikken op een gebruiksgemak dat leidt tot 100% klanttevredenheid. Beschouw het als onze tweede natuur.

Onze durf, ons gevoel voor verantwoordelijkheid en onze gezamenlijke strategie staan in het teken van deze tweede natuur.

Wij verbinden ons ertoe u met concrete acties en concrete oplossingen te laten profiteren van al onze troeven.



Voldoet aan al uw wensen



STANDAARD WERKTUIGEN

4 MODELLEN, 23 VERSIES



GROOTVOLUMEBAK



VERHOOGDE PRODUCTIVITEIT

Met zijn groot volume, gebogen vorm en gesoldeerde koppeling voor maximaal inkippen is de grootvolumebak van MX het ideale werktuig voor het laden van granen of elk ander product met geringe dichtheid. Dit robuuste werktuig is standaard uitgerust met een slijtplaat van uitstekende kwaliteit (400 HB).

De grootvolumebak is verkrijgbaar in **2 uitvoeringen met een verschillende draagcapaciteit: MEDIUM (BCA M) en HIGH (BCA H).**

De koppeling wordt in de fabriek gesoldeerd voor een minimale overbouw.



	Werkelijke capaciteit (l)	Nuttige capaciteit (l)	Gewicht (kg)	Breedte (mm)	Bakhoogte (mm)	Bakdiepte (mm)
MEDIUM	BCA 210M	1580	2055	590	2100	1055
	BCA 230M	1730	2250	630	2300	1055
	BCA 245M	1840	2395	660	2450	1055
	BCA 265M	2030	2595	700	2650	1055
	BCA 280M	2145	2740	725	2800	1055
	BCA 300M	2255	2935	775	3000	1055
HIGH	BCA 210H	1845	2580	635	2100	1115
	BCA 230H	2020	2825	675	2300	1115
	BCA 245H	2150	3010	710	2450	1115
	BCA 265H	2325	3255	755	2650	1115
	BCA 280H	2460	3440	785	2800	1115
	BCA 300H	2635	3645	835	3000	1115

VASTHOUDKAP

De standaard kap houdt het materiaal vast bij schokken tijdens het stoppen met inkippen. Zo gaat er geen materiaal verloren en wordt de bak optimaal gevuld.



Volledig verstevigde zijkanen, dikte 10 mm.

Eenvoudige reiniging door de afwezigheid van inwendige verstevigingen en holtes.

Beschermingsplooi tegen doorbuigen



Dikwandige bovenste buis 120 x 60 mm.

Uiteinden van de zijden verstevigd met een schuine rand met een hardheid van 400 HB.

BESTENDIGE BODEMPLAAT

De bodemplaat heeft een dikte van 8 mm en is van een uitstekende kwaliteit (S355). Daardoor is dit werktuig robuust en heeft het een optimaal gewicht.



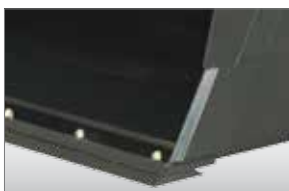
GESOLDEERDE GEPERSONALISEERDE KOPPELING

Met zijn naadloos gesoldeerde en met platen verstevigde bodem levert de koppeling uitstekende prestaties op het gebied van vulhoeken.



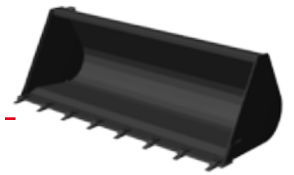
SLIJTRANDBESCHERMING 400 HB

Deze standaard slijtrandbescherming zorgt voor een optimale en duurzame bescherming.



Exclusief bij MX: slijtrandbescherming in 3 delen voor omschakeling links/rechts.

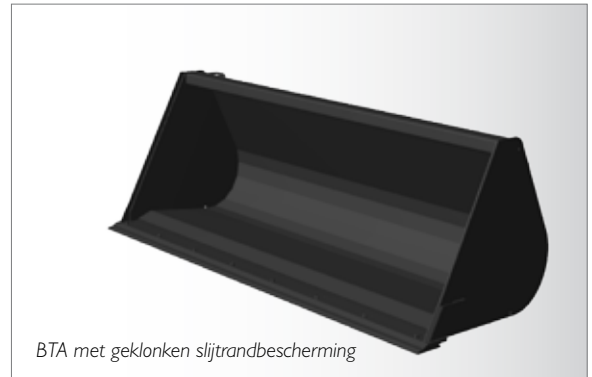
GRONDBAK



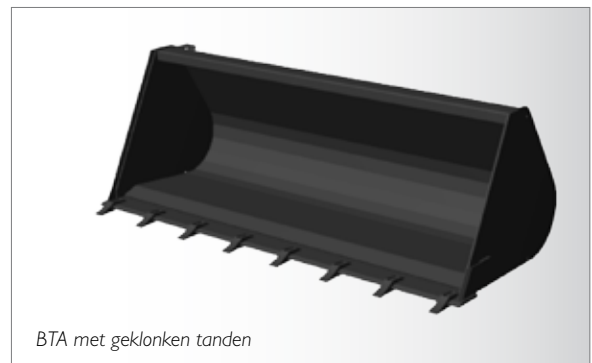
EEN ONFEILBARE ROBUUSTHEID

De bijzonder robuuste grondbak van MX is het ideale werktuig voor grondwerk en voor het laden van compacte materialen en materialen met hoge dichtheid. Hij kan naar keuze worden uitgerust met geklonken tanden met een **bijzonder hoge hardheid OF een geklonken en omkeerbare slijtrandbescherming** van 400 HB (dubbele schuine rand).

	Werkelijke capaciteit (l)	Nuttige capaciteit (l)	Gewicht (kg)	Breedte (mm)	Hoogte (mm)	Diepte (mm)	Aant. houwen
BTA 210 met :							
- Geklonken slijtrandbescherming	770	1025	430	2100	785	910	-
- OF geklonken tanden			405				7
BTA 230 met :							
- Geklonken slijtrandbescherming	845	1125	460	2300	785	910	-
- OF geklonken tanden			430				8
BTA 245 met :							
- Geklonken slijtrandbescherming	900	1200	480	2450	785	910	-
- OF geklonken tanden			450				8
BTA 265 met :							
- Geklonken slijtrandbescherming	975	1300	510	2650	785	910	-
- OF geklonken tanden			475				9
BTA 280 met :							
- Geklonken slijtrandbescherming	1035	1380	530	2800	785	910	-
- OF geklonken tanden			495				9



BTA met geklonken slijtrandbescherming



BTA met geklonken tanden

PALLETVORKEN



FLEXIBEL EN VEELZIJDIG

De TR 3000 heeft een capaciteit van 3 ton (tot 50 cm voor de vork). De lepels van 100 x 40 x 1.200 vloten verticaal en bij het draaien zodat u het terrein kunt volgen zonder vastzitten en losmaken makkelijker wordt. Ze zijn bovendien in de breedte verstelbaar. Zo kunt u de stapelwagen aanpassen aan de afmetingen van de pallets (maximale breedte 140 cm). Geklonken koppeling.

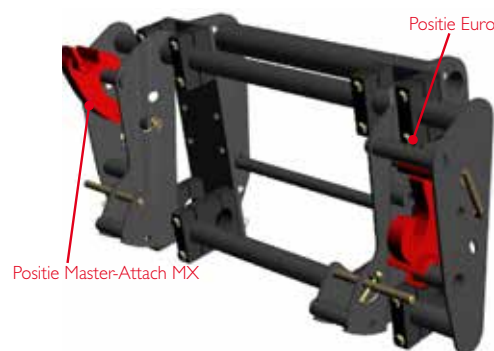
	Gewicht (kg)	Breedte (mm)	Diepte (mm)	Hoogte (mm)	Capaciteit (kg)
TR 3000	295	1.500	1.200	800	3.000





INTERFACE ZELFAANGEDREVEN WERKTUIGEN / MX- EN EURO- LADERS

Interface geschikt voor aankoppeling van laders van het type MASTER-ATTACH MX en van het type Euro. Het afneembare MX/Euro-systeem kantelt heel snel, ook zonder werktuigen. Om de hoeken van de kantelpunten afhankelijk van het gereedschap te optimaliseren, is de hellingshoek van de interface (standaard) instelbaar. Pennen handmatig opzetten.



BOVENKLEM

4 MODELLEN, 32 VERSIES



	Capaciteit (l)	Gewicht (kg)	Breedte (mm)	Bakhoogte (mm)	Bakdiepte (mm)	Aant. tanden	
MEDIUM	BMSA 210MT (verstevigde stalen tanden)	1410	725	2100	785	910	9
	BMSA 210MO (gesmede ronde tanden)	1410	737	2100	785	910	9+4
	BMSA 230MT (verstevigde stalen tanden)	1550	760	2300	785	910	9
	BMSA 230MO (gesmede ronde tanden)	1550	779	2300	785	910	11+4
	BMSA 245MT (verstevigde stalen tanden)	1655	785	2450	785	910	9
	BMSA 245MO (gesmede ronde tanden)	1655	811	2450	785	910	12+4
	BMSA 265MT (verstevigde stalen tanden)	1795	840	2650	785	910	11
	BMSA 265MO (gesmede ronde tanden)	1795	859	2650	785	910	13+4
	BMSA 280MT (verstevigde stalen tanden)	1900	865	2800	785	910	11
	BMSA 280MO (gesmede ronde tanden)	1900	890	2800	785	910	14+4
	BMSA 300MT (verstevigde stalen tanden)	2040	925	3000	785	910	11
	BMSA 300MO (gesmede ronde tanden)	2040	958	3000	785	910	15+4
HIGH	BMSA 210HT (verstevigde stalen tanden)	1755	785	2100	905	1020	9
	BMSA 210HO (gesmede ronde tanden)	1755	799	2100	905	1020	9+4
	BMSA 230HT (verstevigde stalen tanden)	1930	825	2300	905	1020	9
	BMSA 230HO (gesmede ronde tanden)	1930	846	2300	905	1020	11+4
	BMSA 245HT (verstevigde stalen tanden)	2060	850	2450	905	1020	9
	BMSA 245HO (gesmede ronde tanden)	2060	878	2450	905	1020	12+4
	BMSA 265HT (verstevigde stalen tanden)	2235	910	2650	905	1020	11
	BMSA 265HO (gesmede ronde tanden)	2235	931	2650	905	1020	13+4
	BMSA 280HT (verstevigde stalen tanden)	2365	940	2800	905	1020	11
	BMSA 280HO (gesmede ronde tanden)	2365	967	2800	905	1020	14+4
	BMSA 300HT (verstevigde stalen tanden)	2540	990	3000	905	1020	11
	BMSA 300HO (gesmede ronde tanden)	2540	1025	3000	905	1020	15+4

MULTIFUNCTIONELE BAK



EEN VEELZIJDIG WERKTUIG, IDEAAL VOOR MESTEN, UITKUILEN EN BULKMATERIAAL VERVOEREN

Door de perfecte combinatie van de bak en de bovenklem, biedt de multifunctionele bak ontelbare voordelen. Zijn uiterst dikke bodemplaat (8 mm) van uitstekende kwaliteit (S355 HB) garandeert een onfeilbare robuustheid. De verzonken slijtplateau en de standaard geklonken en omkeerbare slijtplateaubescherming waarborgen een uitstekende levensduur.

De grote opening van de bovenklem, die is ingetrokken ten opzichte van de slijtplateau, biedt een ongelooflijk gebruiksgemak. Dit komt vooral van pas wanneer de bak tegen een muur staat. De multifunctionele bak is bovendien standaard uitgerust met zijplaten. Deze platen zijn afneembaar zodat de vorm van de bak aangepast kan worden aan de uit te voeren werkzaamheden. Tot slot bieden de autogeen gelaste platte tanden in T-vorm de degelijkheid die u zoekt in dit soort werktuigen.

De multifunctionele bak is verkrijgbaar in **2 uitvoeringen met een verschillende draagcapaciteit: MEDIUM (BMSA M) en HIGH (BMSA H)**. Elke uitvoering kan worden geleverd met **2 soorten grijpers: met verstevigde stalen tanden in T-vorm OF gesmede ronde tanden met Ø 35 mm**.

De koppeling is in de fabriek gelast voor een minimale overbouw.



Vereiste hydraulica: 1 functie. Koppelingen inbegrepen.
Optie: NS Mach 2.



OVERMAATSE SCHARNIEREN

Alle pennen van 40 mm beschikken over geïntegreerde smeernippels en slijtringen voor een erg lange levensduur.

VERSTEVIGDE BOVENKLEM

De grote vierkante buizen bieden een ongeëvenaarde stevigheid voor intensieve belasting.

Verstevigde stalen tanden in T-vorm OF gesmede ronde tanden met Ø 35 mm.



Dikwandige bovenste buis 120 x 60 mm.

Standaard uitneembare zijplaten.

De uiteinden van de zijden zijn verstevigd met schuine rand 400 HB.

Verstevigde stalen tanden in T-vorm.

Beschermingsplooï tegen doorbuigen.



SLIJTRANDBESCHERMING 400 HB

Deze standaard slijtrandbescherming zorgt voor een optimale en duurzame bescherming.

BESTENDIGE BODEMPLAAT

De bodemplaat heeft een dikte van 8 mm en is van een uitstekende kwaliteit (S355). Daardoor is dit werktuig robuust en heeft het een optimaal gewicht.



GESOLDEERDE GEPERSONALISEERDE KOPPELING

Met zijn naadloos gesoldeerde en met platen verstevigde bodem, levert de koppeling uitstekende prestaties op het gebied van vulhoeken.



Exclusief bij MX: slijtrandbescherming in 3 delen voor omschakeling links/rechts.

MESTVORK MET BOVENKLEM



VOOR HOOG RENDEMENT

De MX-gecombineerde bovenklem doet de productiviteit toenemen, met name bij het laden van mest.

De vork is voorzien van dikwandige gesmede tanden van 45 x 1.000 mm, en is daardoor meer bestand tegen moeilijke arbeidsomstandigheden. De gebogen tanden beschermen de basis van het werktuig en zorgen zo voor een langere levensduur.

De bovenklem opent tot 90° zodat het werktuig maximaal gevuld kan worden. Daardoor zijn ook andere toepassingen mogelijk, zoals het vastgrijpen van rechthoekige balen.

	Capaciteit (l)	Gewicht (kg)	Breedte (m)	Hoogte vork (mm)	Diepte vork (mm)	Boveklem- opening (mm)	Aant. tanden
CGA 230	1.500	570	2,30	1020	870	1.540	8
CGA 250	1.700	630	2,50	1020	870	1.540	10

Vereiste hydraulica: 1 functie. Koppelingen inbegrepen.

Opties: NS Mach 2.



UITKUILBAK

ALTIJD EEN NETTE SILO

Deze bak, die gebaseerd is op de graanbak en de verdeelbak, maakt het zuiver snijden in de silo en het laden van een verdeelaanhangwagen mogelijk. Een gepatenteerd automatisch regelsysteem controleert de snelheid van de daling van de rotor naargelang de veroorzaakte spanning door de silo-inhoud.

BCDA 210

Capaciteit (l)	Gewicht (kg)	Breedte (mm)		Gewicht (kg)	Opening (mm)	Aant. tanden	
1.050	330	2.120	OPTIES	Vaste tanden voor desilage	58	990	8
1.400	330	2.120		GBDF 1200-grijper*	140	1.300	10
				RR 2400-rotor*	210	1.200	-

BCDA 240

Capaciteit (l)	Gewicht (kg)	Breedte (mm)		Gewicht (kg)	Opening (mm)	Aant. tanden	
1.750	550	2420	OPTIES	Vaste tanden voor desilage	65	1.200	9
2.400	550	2420		GBDF 1200-grijper*	240	1.950	11
				RR 2400-rotor*	250	1.800	-

Optie: In de fabriek gesoldeerde slijtrandbescherming 400 HB



Vaste tanden voor desilage



Met
bovenklem



Met rotor





Mach2[®]

OPTIE

**SNELLE AANKOPPELING VAN HET WERKTUIG
AAN HET ZELFAANGEDREVEN WERKTUIG MET
LEKDICHTE NS-KOPPELINGEN.**

Het aansluitsysteem is sterk en betrouwbaar en met een simpele handbeweging kunt u alle koppelingen aan- en afkoppelen, ook onder druk.

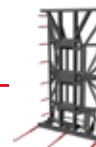


MANUBAL

7 MODELLEN MET HOOG RENDEMENT



MANUBAL V7000 **UNIEK**



UITSTEKEND RENDEMENT

Dankzij zijn **grijper van 2,55 m met 14 tanden** kan de V7000 in een enkele greep **tot 4 rechthoekige balen of 3 ronde balen** op de pallet laden. De 3 standaard voorziene tanden onderaan zijn bovendien bevestigd op een **beweegbaar frame**, zodat ze onmiddellijk in de vaste of transportstand kunnen worden gebracht.

Zijn dikwandige buisvormige chassis in monobloc bevat bovendien een plaat op de bovenkant om de balen vooruit te duwen.



KENMERKEN
<ul style="list-style-type: none">• Globale hoogte: 3,00 m• Grijper met 14 tanden - hoogte: 255 cm• Standaard 3 gesmede kleinere tanden (Ø 40 x 1000 mm nuttige afmetingen) - buitenste tussenruimte: 1.700 mm• Opties: onderste tand Ø 40 x 1.000 mm (nuttige afmetingen) (mogelijkheid om er 2 toe te voegen), grijper Mach 2.



Met 2 extra kleinere tanden



Vereiste hydraulica: 1 functie.



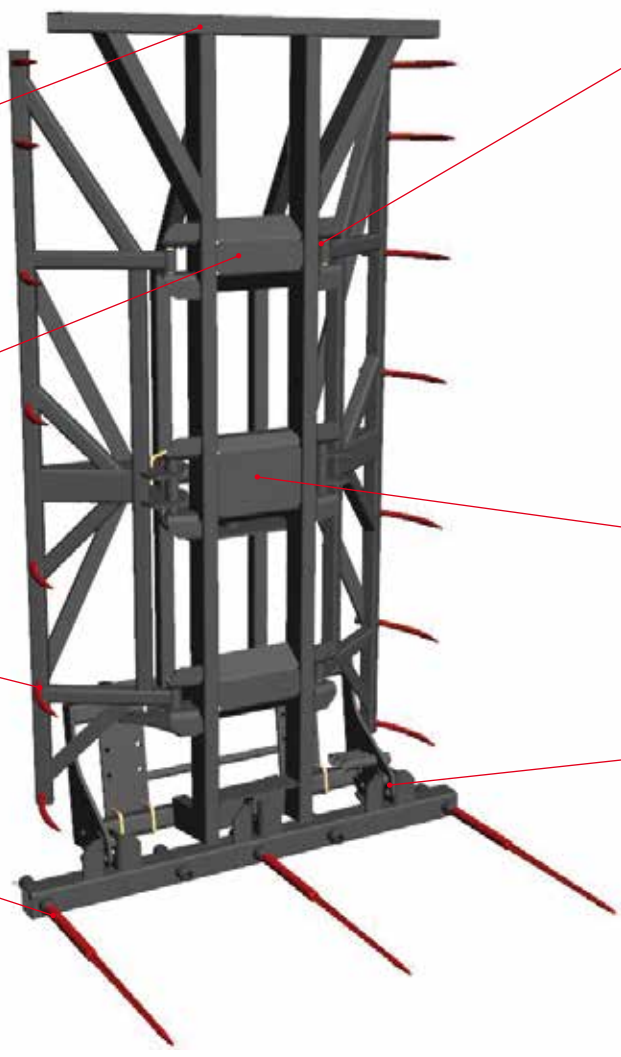
Plaat in monobloc om de balen vooruit te duwen.

Dikwandig buisvormig chassis in monobloc met verzonken scharnieren.

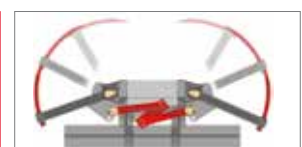


Exclusieve vasthechting van de grijptanden (zonder speling).

Inklapbaar tandenframe voor een veilig transport.



Pennen met geïntegreerde smeernippel en slijtringen.



GESYNCHRONISEERDE GRIJPER
Het synchronisatiesysteem in verstevigde Z-vorm zorgt voor een gelijktijdige opening en sluiting van de grijpers.

Vast tandenframe zodat de balen makkelijk en veilig kunnen worden losgemaakt.



MANUBAL V40



EEN COMPACT EN VEELZIJDIG WERKTUIG

Zijn geringe totale hoogte en zijn grote grijper maken van de MANUBAL V40 een zeer praktisch werktuig voor het verzamelen en stapelen van balen. Dit werktuig kan **1 ronde baal of 2 rechthoekige balen nemen** en kan dankzij een speciale optionele set snel in een klem voor wikkelbalen worden omgevormd.

KENMERKEN

- Compact werktuig - globale hoogte: 1,07 m
- Grijper met 6 tanden, hoogte: 800 mm
- Opties: set met klem voor wikkelbalen, set met 2 kleinere tanden (Ø 40 x 950 mm nuttige afmetingen), grijper Mach 2.

Vereiste hydraulica: 1 functie.



MANUBAL V500



DUBBELE DOELTREFFENDHEID VAN DE OPSTAPELING

Dankzij zijn grote grijper kunnen **gelijktijdig 2 ronde balen of 3 rechthoekige balen worden genomen**, voor een maximaal rendement in een minimum van tijd.

KENMERKEN

- Globale hoogte: 1,80 m
- Grote grijper met 8 tanden - hoogte: 150 cm
- Gelijktijdige grip van 2 ronde balen of 3 rechthoekige balen
- Opties: set met 2 kleinere tanden, set met 1 extra tand (Ø 40 x 950 mm nuttige afmetingen), grijper Mach 2.



Vereiste hydraulica: 1 functie.

MANUBAL W500



PRODUCTIVITEIT OP HET VELD

De 2 klemmen werken afwisselend: nadat de onderste grijper de eerste baal heeft genomen, neemt de bovenste grijper de tweede baal zonder dat de eerste wordt losgelaten. Dit zorgt voor een snellere verhandeling en een hoger rendement.

KENMERKEN

- Globale hoogte: 1,80 m
- Afwisselende opening/sluiting van de 2 klemmen, zonder extra hydraulische functie (alleen derde functie)
- Standaard uitgerust met een detector voor een tweede baal
- Opties: set met klem voor wikkelbalen, set met 2 kleinere tanden (Ø 40 x 950 mm nuttige afmetingen), grijper Mach 2.

Vereiste hydraulica: 1 functie voor alternerende klemmen, 2 functies voor onafhankelijke klemmen.



MANUBAL C40

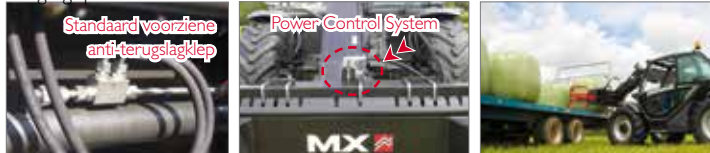


EEN KRACHTIGE GRIP

De MANUBAL C40 bestaat uit buizen die zich rondom de baal sluiten. Hierdoor ontstaan verdikkingen waardoor het werktuig een betere grip heeft. De regelbare buizen aan de achterkant sluiten bovendien perfect aan op de vorm van de baal, ongeacht de diameter. Een dubbelwerkende cilinder zorgt voor een perfecte vastklemming van balen tot 1.200 kg. Bovendien blijft de baal tijdens verplaatsingen behouden dankzij de standaard voorziene terugslagklep.

De openings- en sluitingsmogelijkheden zijn ongeëvenaard. U kunt met hetzelfde werktuig balen behandelen met een diameter van 0,90 tot 1,80 meter. Bovendien zorgt de gegevensstroombesturing met een synchronisatieveer voor de twee klemmen voor een gemakkelijke behandeling en automatische centrering. De vlottende armen maken het mogelijk de balen gemakkelijk vlak naast elkaar te plaatsen.

Met de Power Control System-technologie, dat voor nog meer comfort en productiviteit zorgt, kan de benodigde klemkracht overeenkomstig de dichtheid, het gewicht en de grootte van de baal worden geregeld. Dit zorgt voor een snelle en veilige grip van de balen.



KENMERKEN

- Voor balen van Ø 0,90 tot 1,80 m in plastic folie
- Voor balen tot 1200 kg
- 2 mobiele, pendelende armen met gesynchroniseerde opening/sluiting
- Standaard voorziene terugslagklep
- Chassisbreedte: 135 cm / Gewicht van het werktuig: 245 kg
- Opties: Power Control System®, grijper Mach 2.

Vereiste hydraulica: 1 functie.



MANUBAL U40



GESCHIKT VOOR HET GRIJPEN VAN WIKKELBALEN TOT 1000 KG

De baal wordt geblokkeerd door buizen, die uitstulpingen doen ontstaan en zo voor een krachtige grip zorgen.

De twee dubbelwerkende hydraulische cilinders zorgen dankzij hun zorgvuldige dimensionering voor een stevige vastklemming van vierkante balen **van 0,80 tot 2,00 m breed, tot 1.000 kg**. De standaard remklep zorgt er op haar beurt voor dat de baal volkomen stabiel blijft tijdens verplaatsingen.

De MANUBAL U40 is met zijn volledig versterkte balenklem bijzonder robuust en is daarnaast voorzien van gladde oppervlakken die het plastic niet beschadigen.

KENMERKEN

- Voor balen **van 0,80 tot 2,00 m** breed in plastic folie
- Voor balen tot **1000 kg**
- Standaard remklep
- Chassisbreedte: 1345 cm / Gewicht van het werktuig: 280 kg
- Euro- of MX-Master Attach-koppeling

Vereiste hydraulica: 1 functie.



MANUBAL L6000



ONMISBAAR VOOR INTENSIEF GEBRUIK

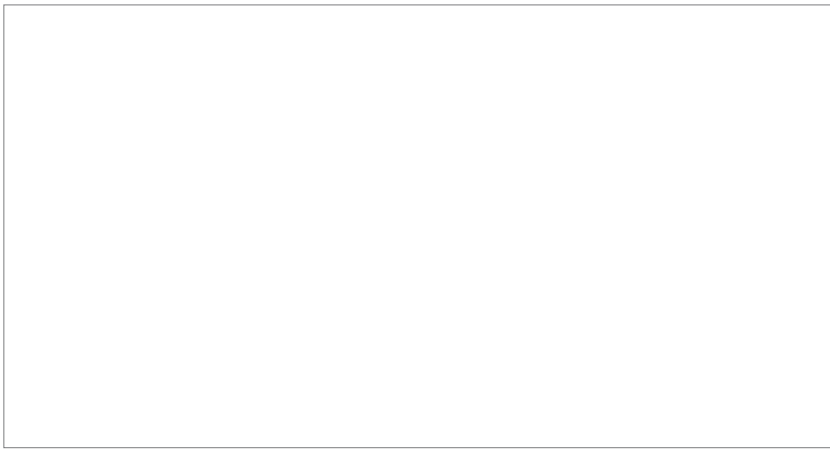
Met zijn standaard uitgeruste 3 verstelbare tanden en zijn optionele regelbare verhoging verzekert de MANUBAL L6000 een efficiënte grip van **3 ronde balen en 4 tot 5 rechthoekige balen**. Het is mogelijk 2 tanden (als optie) toe te voegen voor een betere behandeling van balen gehakseld stro.

KENMERKEN

- 3 tanden Ø 40 x 1000 mm* (nuttige afmetingen) (3 standen: vast, verstelbaar; transport)
- Buitenste tussenruimte: 1.700 mm
- Hoogte: 1240 mm (zonder verhoging) tot 2750 mm (met verhoging)
- Totale breedte: 1800 mm
- Opties:
 - In hoogte regelbare veiligheidsverhoging (van 2350 tot 2750 mm) en voorzien van in hoogte en breedte regelbare stekers
 - 1 tot 2 extra tanden*
 - Grijper Mach 2

*Korte tanden (800 mm nuttige afmetingen) of lange tanden (1200 mm nuttige afmetingen) beschikbaar als alternatief.





19, rue de Rennes
B.P. 83221
FR-35690 ACIGNÉ
Tel.: +33 (0)2 99 62 52 60
Fax: +33 (0)2 99 62 50 22
E-mail: contact@m-x.eu
Website: www.m-x.eu

NL

