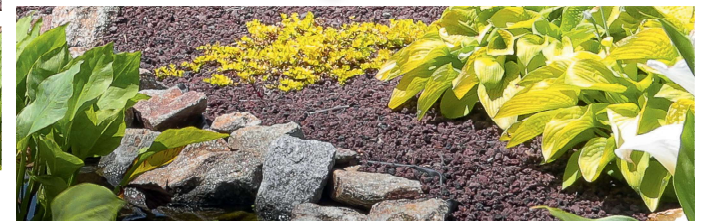
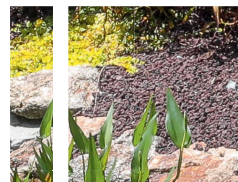
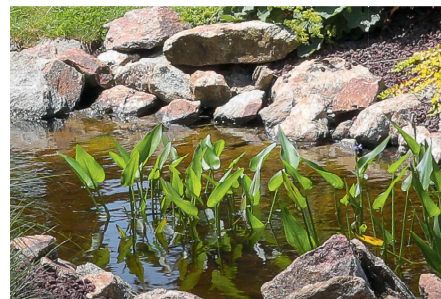
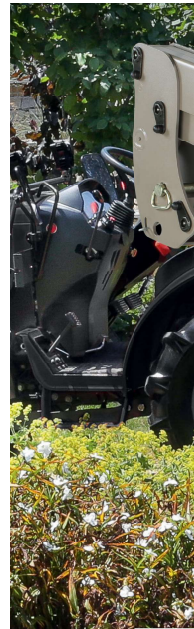


# COMPACT series

De COMPACT-frontladers hebben een eenvoudig en rationeel ontwerp en maken gebruik van de knowhow van MX. Zo kunnen ze vlot en nauwkeurig alle manipulaties uitvoeren die vereist zijn bij het onderhoud van groenvoorzieningen.





# HARMONIEUS ONTWERP VOOR PRESTATIES EN DUURZAAMHEID



## EXCLUSIVITEIT MX

**PARALLELOGRAM CLEAR-LINK SYSTEM**  
De mechanische parallelgeleiding CLEAR-LINK System bedekt de volledige bovenkant van de lader tot aan de kiepcilinder voor een maximale integratie en optimale zichtbaarheid. Het CLEAR LINK System bevat minder scharnieren dan een klassiek parallellogram waardoor de onderhoudskosten afnemen en de levensduur van het product toeneemt.



## EEN OPTIMALE VULLING

Met een kiphoeck op grondniveau van meer dan 45° is het werktuig altijd goed gevuld. Hierdoor is het rendement verzekerd.



Elektro-hydraulische koppeling tussen de tractor/voorlader met lekkdichte koppelingen met het MACH System® \*  
blz. 50



## HYDRAULISCHE INTEGRATIE

De hydraulische leidingen zijn volledig in de laadarm ingewerkt voor een complete bescherming tegen schokken.



## TOEGANKELIJKE STEUNPOTEN

Doordat ze zich discreet onder de laadarm bevinden, kunnen ze heel gemakkelijk worden aangebracht.



## OPTIMALE MAXIMUMHOOGTE

Een van de grootste kwaliteiten van de MX COMPACT-frontladers is dat ook de combinatie van tractor en frontlader heel compact is, terwijl het heel gemakkelijk blijft om materiaal in aanhangwagens te lossen of pallets op te stapelen.



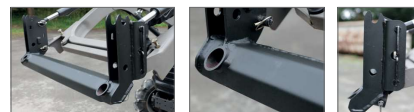
Vrije stang\*



Snelle aansluiting voorlader/werktuig met lekkdichte koppelingen dankzij de MACH 2@-stekker. blz. 50

## WERKTUIGFRAME VOOR HANDMATIG AANKOPPELEN VAN UITRUSTING VOOR CI / C1s

Maaht de lader veelzijdiger door snel van werktuig te kunnen wisselen (BMSC 118, BRC 118, BFC 118, CGC 118) en geeft de mogelijkheid palletvorken te bevestigen (TRC 500) of een kit met 2 MANUBAL-tanden. blz. 113



## INSTANT AAN- EN AFKOPPELING VAN DE FRONTLADER/TRACTOR

De aankoppeling gebeurt via een eenvoudig, veilig, snel en ergonomisch mechanisme. De aanbouwdelen zijn speciaal bestudeerd voor elk type tractor. De compactheid blijft behouden en het frequente onderhoud wordt gemakkelijker.



## EEN VEILIG MANOEUVRE

Dankzij een perfect zicht kan de frontlader gemakkelijk en veilig worden benaderd.



## EEN SNELLE BEDIENING

De vergrendeling met de trekpen verloopt eenvoudig en snel. De trekpen wordt met een veiligheidsrendel\* geblokkeerd. Dit systeem vervangt de traditionele borgpen.

## WERKTUIGFRAME MET AUTOMATISCHE VERGRENDELING\*

Dankzij een aanwezigheidsdetector vergrendelt het werktuig vanzelf zodra het zich op het werktuigframe bevindt zodat de chauffeur de tractor niet hoeft te verlaten. Ontgrendelen gebeurt simpel met een gemakkelijk bereikbare hendel aan de linker kant.



# COMPACT-GAMMA DE PRESTATIES



CI

C1s

C2u



C2

C2+

C3u

C3

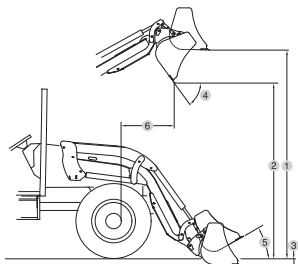
C3+

C4

C4+

TRACTOR	VERMOGEN TRACTOR (pk)	15 - 30	15 - 30	20 - 35
	MIN. WIELBASIS	1250 mm	1250 mm	1500 mm
	MAX. VOORBANDEN IN 4RM	6 - 12	6 - 12	7 - 14
GEWICHT		600 kg	600 kg	900 kg
MECHANISCH PARALLELOGRAM CLEAR-LINK		✗	✗	✗
WERKTUIGFRAME		optie (handmatige vergrendeling)		✗
INDICATIE STANG		✗	✗	✗
HEFHOOGTES				
Maximale hoogte op het werktuigscharnierpunt*		1.92 m	1.92 m	2.25 m
①	Maximale hoogte onder horizontale bak	1.80 m	1.80 m	2.05 m
②	Maximale hoogte onder gekiepte bak#	1.50 m	1.50 m	1.72 m
WERKHOEKEN				
④	Kiephoek op maximale hoogte#	40°	40°	40°
	Kiephoek op grondniveau#	125°	125°	122°
⑤	Kiephoek op grondniveau#	30°	30°	22°
③	GRAAFDIEPTE	10 cm	10 cm	15 cm
⑥	FRONTREIKWIJDTE BIJ LOSSEN	900 mm	900 mm	900-1050 mm
HEFKRACHT OP HET WERKTUIGSCHARNIERPUNT*		450 kg	450 kg	570 kg
HEFVERMOGEN OP HET WERKTUIGSCHARNIERPUNT OVER DE HELE HOOGTE*		420 kg	420 kg	570 kg
NUTTIG LAADVERMOGEN**:				
	Vanaf de grond:	390 kg	390 kg	410 kg
	Op 1 m van de grond:	370 kg	370 kg	450 kg
	Op 2 m van de grond:	-	-	450 kg
	Op maximale hoogte:	350 kg	350 kg	410 kg
HEFTIJD		3 s	3 s	4,5 s
KIEPTIJD		3 s	3 s	2,1 s
GEWICHT ZONDER TOEBEHOREN		85 kg	90 kg	200 kg

	20 - 35	20 - 35	25 - 50	25 - 50	25 - 50	40 - 70	40 - 70
	1500 mm	1500 mm	1650 mm	1650 mm	1650 mm	1800 mm	1800 mm
	7 - 14	7 - 14	7 - 16	7 - 16	7 - 16	9.5 - 16	9.5 - 16
	900 kg	900 kg	1.200 kg	1.200 kg	1.200 kg	1.600 kg	1.600 kg
	✗	✓	✗	✗	✓	✗	✓
	✓ (autom. vergrendeling)	✓ (autom. vergrendeling)	✗	✓ (autom. vergrendeling)	✓ (autom. vergrendeling)	✓ (autom. vergrendeling)	✓ (autom. vergrendeling)
	✗	✓	✗	✗	✓	✗	✓
	2.25 m	2.25 m	2.60 m	2.60 m	2.60 m	2.90 m	2.90 m
	2.03 m	2.03 m	2.40 m	2.40 m	2.40 m	2.70 m	2.70 m
	1.62 m	1.63 m	2.05 m	2.05 m	2.05 m	2.30 m	2.30 m
	57°	57°	35°	50°	50°	50°	50°
	135°	135°	127°	140°	140°	140°	140°
	42°	42°	25°	45°	46°	45°	45°
	15 cm	15 cm	15 cm	15 cm	15 cm	15 cm	15 cm
	900-1050 mm	900-1050 mm	960-1060 mm	960-1060 mm	960-1060 mm	850-1150 mm	850-1150 mm
	570 kg	570 kg	750 kg	750 kg	750 kg	1.100 kg	1.100 kg
	570 kg	570 kg	740 kg	740 kg	740 kg	1.100 kg	1.100 kg
	365 kg	450 kg	510 kg	420 kg	530 kg	700 kg	900 kg
	405 kg	500 kg	520 kg	440 kg	530 kg	730 kg	900 kg
	395 kg	500 kg	500 kg	430 kg	530 kg	690 kg	900 kg
	350 kg	480 kg	470 kg	380 kg	530 kg	620 kg	900 kg
	4,5 s	4,5 s	4,5 s	4,5 s	4,5 s	3,9 s	3,9 s
	2,2 s	2,2 s	2,1 s	2,2 s	2,2 s	1,7 s	1,7 s
	220 kg	240 kg	200 kg	220 kg	240 kg	230 kg	270 kg



Variabele gegevens, afhankelijk van het type uitgeruste tractor

Kenmerken bij:

- een druk van 140 bar en een debiet van 15 l/min voor de MX C1 / C1s
- een druk van 140 bar en een debiet van 20 l/min voor de MX C2u / C2 / C2+ / C3u / C3 / C3+
- een druk van 180 bar en een debiet van 30 l/min voor de MX C4 / C4+

\* Alleen het nuttig laadvermogen telt. De waarden op de bodem en het werktuigscharnierpunt zijn niet relevant

\*\* MX C2 / C2+ / C3 / C3+ / C4 / C4+: Nuttig laadvermogen op 70 cm van het werktuigscharnierpunt

MX C1 / C1s / C2u / C3u: Nuttig laadvermogen met een standaardbak

# Waarden gemeten voor een standaardbak



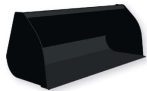
# werktuigen voor

# groenvoorzieningen

## WERKTUIGEN & GRIJPERS



**MULTIFUNCTIONELE BAK**  
 > blz. 110



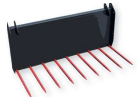
**STANDAARDBAK**  
 > blz. 111



**BAK GROOT VOLUME**  
 Hoog  
 > blz. 111



**4 IN 1-BAK**  
 > blz. 111



**MESTVORK**  
 > blz. 112



**GECOMBINEERDE GRIJPER**  
 > blz. 112



**PALLETVORK**  
 > blz. 113



**PALLETVORK TRC500 voor gereedschapsframe C1/C1s**  
 > blz. 113

## MANUBAL



**MANUBAL LC30**  
 > blz. 112



**KIT 2 TANDEN voor gereedschapsframe C1/C1s**  
 > blz. 113



## FRONTHEFS & CONTRAGEWICHTEN:



**R05 / R05N**  
 > blz. 64



**R08 / R08N**  
 > blz. 64



**Gewichten M250 / M400**  
 > blz. 70



## MULTIFUNCTIONELE BAK



### ZEER MULTIFUNCTIONEEL WERKTUIG VOOR KUILVOER EN VOOR HET LADEN VAN STORTGOED OF ZAAGHOUT

- Dubbele cilinders op de grijper (behalve BMSC 118)
- Kegelvormige grijpertanden (behalve BMSC 118) voor een betere penetratie en exclusieve MX-bevestiging zonder speling
- Grijpertanden ingesprongen tot achter de slijtrand, en een geoptimaliseerde radius om vermogensverlies te voorkomen.
- Door de zijwanden te openen, kunnen er bijvoorbeeld gemakkelijker takken worden geladen.
- Kit met zijplaten, exclusief MX, afneembaar zonder werktuigen: snel en handig in gebruik (behalve BMSC 118)



Hydraulica vereist voor 1 functie

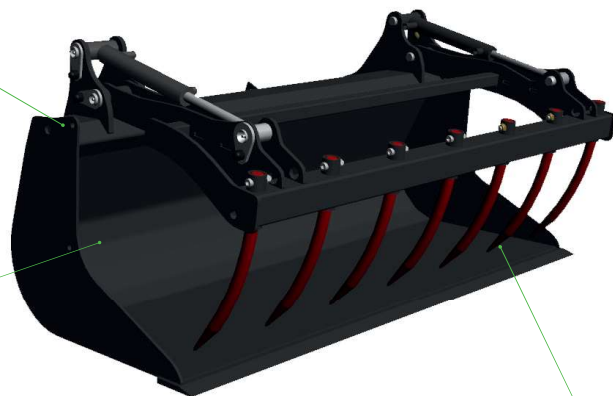
	Breedte (m)	Nuttige capaciteit (l)	Leeg gewicht (kg)	Nuttige diepte (mm)	Nuttige hoogte (mm)	Grijperopening (mm)	Grijpertanden / afmetingen tanden (mm)	Cilinders
<b>BMSC 118*</b>	1.20	250	85	460	410	830	5 / Ø25 x 400	enkele cilinder onder de laadbak
<b>BMSC 130 / BMSCu130</b>	1.30	335	130	560	475	885	7 / Ø25 x 440	dubbele cilinders op de grijper
<b>BMSC 150</b>	1.50	387	150	560	475	885	8 / Ø25 x 440	dubbele cilinders op de grijper
<b>BMSC 175</b>	1.75	451	165	560	475	885	9 / Ø25 x 440	dubbele cilinders op de grijper

\*uitsluitend beschikbaar voor CI / C1s



Veiligheidsgrendel

Kit met verwijderbare zijplaten



Tanden kantelen tot achter de slijtrand om materiaal tot aan de muur op te vangen

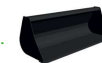


Open zijplaten voor het vervoer van rondhout



Gesloten zijplaten voor het laden van stortgoed

## STANDAARDBAK



### MULTIFUNCTIONEEL

Deze multifunctionele bak heeft een cilindrische bodemplaat voor een betere vulling. De standaardbak kan ook gebruikt worden voor het laden van grind, zand, aarde, stortgoed.

	Breedte (m)	Werkelijke capaciteit (l)	Nuttige capaciteit (l)	Leeg gewicht (kg)	Nuttige diepte (mm)	Nuttige hoogte (mm)
<b>BRC 118*</b>	1.20	120	160	51	460	410
<b>BRC 120 / BRCu120</b>	1.20	168	215	78	500	475
<b>BRC 140 / BRCu140</b>	1.40	196	250	88	500	475
<b>BRC 160 / BRCu160</b>	1.60	224	286	97	500	475
<b>BRC 175</b>	1.75	245	313	105	500	475

\*uitsluitend beschikbaar voor CI / C1s



## GROOTVOLUMEBAK High



### VERHOOGDE PRODUCTIVITEIT

Het bijzonder grote volume en profiel zorgen voor een uitzonderlijk vulvermogen en maken deze grootvolumebak High ideaal voor het laden van materialen met geringe dichtheid (<0,8 kg/L): compost, gemaaid gras, houtspaanders ...

	Breedte (m)	Werkelijke capaciteit (l)	Nuttige capaciteit (l)	Leeg gewicht (kg)	Nuttige diepte (mm)	Nuttige hoogte (mm)
<b>BRC 140H</b>	1.40	255	325	98	570	530
<b>BRC 160H</b>	1.60	291	375	108	570	530



## 4-IN-1 BAK



### SPECIAAL VOOR OPENBARE WERKEN

Met zijn standaard 'verzonken' grijper, zijn unieke slijtrand en zijn achterrand, kan hij gebruikt worden als laadbak, schuiver of zelfs als rondhoutgrijper ... zonder de toebehoren aan te passen.

Hydraulica vereist voor 1 functie.

	Breedte (m)	Werkelijke capaciteit (l)	Nuttige capaciteit (l)	Leeg gewicht (kg)	Nuttige diepte (mm)	Nuttige hoogte (mm)	Grijperopening (mm)
<b>BQU 120</b>	1.20	160	210	127	450	590	840
<b>BQU 140</b>	1.45	185	240	150	450	590	840





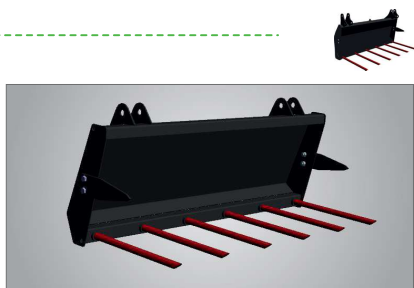
## MESTVORK

### EENVOUDIG EN STABIEL WERKTUIG VOOR HET LADEN VAN MEST.

6 uitneembare gesmede tanden Ø25 mm

	Breedte (m)	Leeg gewicht (kg)	Nuttige diepte (mm)	Nuttige hoogte (mm)	Vorktanden / afmetingen tanden (mm)
<b>BFC 118*</b>	1.18	41	510	400	6 / Ø25x500
<b>BFC 120</b>	1.20	73	600	475	6 / Ø25x650

\*uitsluitend beschikbaar voor CI / C1s



## GECOMBINEERDE GRIJPER

### VERHOOG UW PRODUCTIVITEIT DOOR AAN DE MESTVORK EEN GRIJPER TOE TE VOEGEN.

Dubbele cilinder op de grijper, kegelvormige tanden en exclusieve bevestiging MX (behalve CGC 118).

Hydraulica vereist voor 1 functie

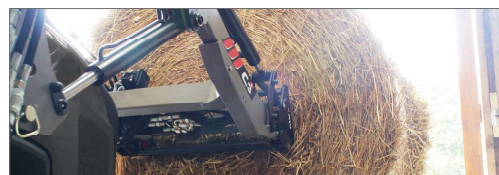


	Breedte (m)	Nuttige capaciteit (l)	Leeg gewicht (kg)	Nuttige diepte (mm)	Nuttige hoogte (mm)	Grijperopening (mm)	Vorktanden / afmetingen tanden (mm)	Grijpertanden / afmetingen tanden (mm)	Cilinders
<b>CGC 118*</b>	1.18	208	82	510	400	825	6 / Ø25x500	5 / Ø25 x 400	enkele cilinder onder de laadbak
<b>CGC 120 / CGCu120</b>	1.20	300	113	600	475	900	6 / Ø25x650	7 / Ø25 x 440	dubbele cilinder boven de grijper

\*uitsluitend beschikbaar voor CI / C1s

## MANUBAL LC30

- 2 tanden (Ø35 x 860 mm) om ronde of rechthoekige balen te laden
- Stapelhoogte: 3 balen tot 1,20 m hoog
- Capaciteit 500 kg
- Automatische koppeling
- Breedte: 0,85 m
- Leeg gewicht: 35 kg



## PALLETVORK

### PALLETS LADEN IN ALLE VEILIGHEID

	Afmetingen van de vorktanden (mm)	Breedte (m)	Capaciteit (kg)	Leeg gewicht (kg)	Diepte (mm)	Hoogte (mm)
<b>TRC 800</b>	80x40x1000	1,18	800	64	1215	525

**OPTIE BESCHERMSTEUN VOOR DE LAST** Op het frame van de palletvork te klinken (totale regelbare hoogte: 730 of 850 mm)

**OPTIETANG VOOR RONDHOUT** Op het frame van de palletvork te klinken. Dubbele gegevensstroombesturing om de breedte van de tangopening te regelen. Wanneer de tang volledig open is, is hij ingetrokken ten opzichte van het frame zodat hij bijvoorbeeld niet hindert bij het opnemen van pallets.



## WERKTUIGFRAME LADERS CI & C1s

### KIT 2 TANDEN voor gereedschapsframe CI/C1s

- 2 tanden (Ø35 x 860 mm)
- Maximumcapaciteit 500 kg



### PALLETVORK TRC500 voor gereedschapsframe CI/C1s

- Vorken 80 x 40 x 800 mm
- Min./max. interne spreiding: 200 – 520 mm
- Min./max. externe spreiding: 360 – 680 mm
- Maximumcapaciteit 500 kg
- Anti-valuitrusting verplicht



Als optie maakt dit werktuigframe het mogelijk zeer gemakkelijk van uitrusting te wisselen met handmatige bevestiging. Het is geschikt voor gebruik met 2 Manubaltanden net als de TRC500-vorken voor het laden van pallets.

### EENVOUDIG AANKOPPELEN OP DE WERKTUIGEN: BMS 118, BRC 118, BFC 118, CGC118

