

ALGEMENE CATALOGUS

2020 / 2021





HET MERK MX

KNOWHOW EN ERVARING

MX is in 1951 opgericht door Louis Mailloux in Acigné in Bretagne (Frankrijk) en produceerde eerst ploegen. **In nauw overleg met landbouwers** heeft Louis Mailloux in 1963 de eerste frontlader uitgevonden en op de markt gebracht.

Innovatie zit al vanaf het begin in het DNA van het merk, en veel MX-producten zijn referenties in de branche geworden, zoals het Mach-systeem dat alle boeren 40 jaar na de lancering nog steeds kennen.

MX onderscheidt zich ook door **zijn expertise op het gebied van tractoren**. We hebben werktuigen voor meer dan 8500 tractoren ontwikkeld, van 15 tot 400 pk voor 40 verschillende merken. Jaarlijks worden 150 nieuwe aanpassingen ontwikkeld, d.w.z. voor 2 à 3 tractoren per week.

EEN AANGEPAST AANBOD

Met 6 series laders, frontladers, gewichten, bakken, grijpers, werktuig voor de verplaatsing van balen (MANUBAL), voerdoseerbakken en vele andere werktuigen, biedt **het merk MX de meest uitgebreide catalogus op de markt**. Dit stelt ons in staat om te voldoen aan de behoeften van alle professionals die tractoren gebruiken voor dagelijkse werkzaamheden.

Veehouders zijn onze grootste groep gebruikers, maar coöperatieven en loonwerkers, tuinarchitecten, wijnbouwers of overheden vormen een groeiende groep.

In feite is het in samenwerking met een groep van 70 gebruikers dat de nieuwe producten worden ontwikkeld en getest voordat ze op de markt worden gebracht. De TX400-lader [blz. 9](#) en e-Pilot S [blz. 56](#) besturing zijn de meest recente voorbeelden.

EEN INTERNATIONAAL MERK

MX is nr. 1 in Frankrijk en nr. 2 in Europa, wordt verdeeld in 64 landen over de hele wereld en blijft een groeiend aantal veeleisende gebruikers overtuigen.



► Vind al het MX-nieuws op sociale netwerken!



inhoudsopgave

FRONTLADERS
› blz. 7



**UITRUSTING
FRONTLADERS**
› blz. 46



VOERDOSEERBAKKEN
› blz. 84



**WERKTUIGEN VOOR
GROENVOORZIENINGEN**
› blz. 108



LANDBOUWERKTUIGEN
› blz. 72



BESTURINGEN
› blz. 53



**FRONTHEFS &
GEWICHTEN**
› blz. 60



**MANUBAL-
WERKTUIGEN**
› blz. 98



**ZELFAANGEDREVEN
WERKTUIGEN**
› blz. 90



Een compleet aanbod frontladers dat tegemoetkomt aan elke eis op het vlak van verhandeling

MX ontwikkelt, produceert en verkoopt een specifieke technische oplossing voor elke behoefte, afhankelijk van de grootte en het vermogen van de trekker. De handling-apparatuur is dus perfect aangepast aan de verschillende gebruiksmogelijkheden. Bij de ontwikkeling denkt MX immers altijd in de eerste plaats aan de gebruiker en hoe het zijn dagelijkse leven kan helpen vergemakkelijken.

voorladers



TX400 series

› blz. 9

Ontwikkeld voor tractoren van meer dan 170 pk

tot 5,50 m

tot 3.200 kg



T400 series

› blz. 15

Voor intensieve werkzaamheden

tot 4.60 m

tot 2.650 kg



U400 series

› blz. 23

Veelzijdig, met of zonder mechanisch parallellogram

tot 4.50 m

tot 2.100 kg



A100 series

› blz. 29

Geoptimaliseerd voor basisbehoeften

tot 4.00 m

tot 1.700 kg



F300 series

› blz. 35

Ontworpen voor professionele fruit- en wijnboeren

tot 3.20 m

tot 1.175 kg



COMPACT

› blz. 41

Een staaltje technologie voor de groensector

tot 2.90 m

tot 900 kg

Serie TX400

De TX400-serie voorladers is ontwikkeld in samenwerking met landbouwers, coöperatieën en loonwerkers en is ontworpen voor tractoren van 170 tot 400 pk.

De krachtige trekker/ladercombinatie, een echt alternatief voor de telescooparm en de laadschop, geeft u meer flexibiliteit, snelheid op de weg en efficiëntie bij de dagelijkse werkzaamheden. Het is een veelzijdig werktuig.



MX engageert zich!

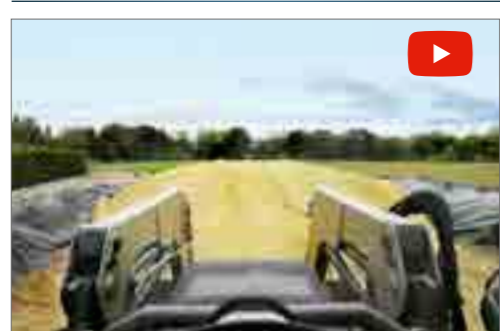


De kinematica is zo ontworpen dat u grote lasten kunt heffen met een minimaal benodigd hydraulisch vermogen.

Dit heeft tot gevolg dat het brandstofverbruik daalt!



TX400, DE UITZONDERING: EXTREME KENMERKEN VOOR UITMUNTENDHEID



PCH
SYSTEM

**HYDRAULISCHE
PARALLELGELEIDING -
GEPATENTEERD**

blz. 18

De werktuighoek wordt automatisch gehandhaafd dankzij twee perfect geïntegreerde compensatiecilinders die permanent in verbinding staan met de kipcilinders.

SUPERHEFKRACHT

De door het bakgewicht veroorzaakte druk in de kipcilinders wordt doorgegeven aan de compensatiecilinders die zo de hefcilinders duwen en assisteren.

Het PCH System® geeft extra hefvermogen: tot 35% meer kracht zonder dat er meer energie nodig is (druk, debiet).

PANORAMISCH ZICHT

Het hydraulisch circuit is geïntegreerd in het specifieke ontwerp van de lader. De cilinders voor de parallelgeleiding zijn zo geplaatst dat het gezichtsveld boven de armen van de lader door niets wordt belemmerd.

EEN UITSTEKENDE BEWEEGLIJKHEID

De hydraulische parallelgeleiding van MX (PCH) biedt u een vulhoek die op dit moment zijn weerga niet kent. Tijdens het heffen blijft de lading perfect in de bak liggen en gaat niets verloren.



VOEDING VAN DE HEFCILINDERS

De hefcilinders worden via vaste leidingen gevoed zodat ze tegen allerlei obstakels worden beschermd en bijgevolg onderhoudskosten gedurende de hele levensduur van de frontlader worden vermeden.



SCHARNIEREN

- ARCOR-behandelde pennen
- Beschermd smeerpunten
- Ringen met smeersysteem
- Antirotatiesysteem door asplaat

ONTWERP VAN DE ARM

De structuur van de arm verbindt twee U-profielen uit HLE-staal van 6 mm dik met elkaar. De samengestelde breedte bedraagt 100 mm. Dit ontwerp garandeert een onvergelykbare bestendigheid en duurzaamheid.



KIPCILINDERS

De frontlader TX400 is uitgerust met kipcilinders met dubbele stang waardoor de kip- en vulsnelheid van het werktuig gelijk zijn voor snellere manoeuvres.

ONTWERP VAN DE HYDRAULIEK

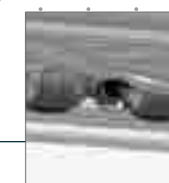
Het geheel van de hydraulische elementen wordt door de arm beschermd. Op die manier wordt het zicht vrijgemaakt.

De hydraulische leidingen zijn onbuigzaam. Het hydraulische blok, met daarin de ophanging, 3e en 4e functie, wordt vooraan door het carter en achteraan door de balk van de frontlader beschermd.

SHOCK Eliminator
SYSTEM

SCHOKDEMPER

In de TX-serie is de frontlader voorzien van twee schokdempers met een verschillende tarrering voor ideale efficiëntie in lege en beladen toestand.



WERKTUIGDRAGER MET AUTOMATISCHE VERGRENDING/ONTGRENDING

De frontlader TX400 beschikt over een specifieke werktuigdrager met standaard hydraulische FAST-LOCK-vergrendeling.

Afhankelijk van het gekozen model is het mogelijk om er werktuigen van verreikers aan vast te koppelen. (Uitgezonderd TX420)



Snelle aansluiting voorlader/ werktuig met lekdichte koppelingen dankzij de MACH 2@-stekker.

blz. 50

TX400-SERIE BUITENGEWONE PRESTATIES

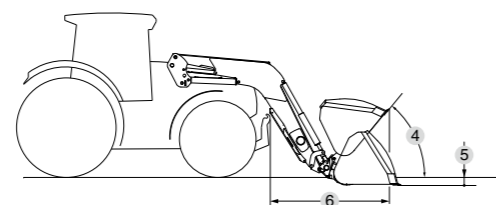
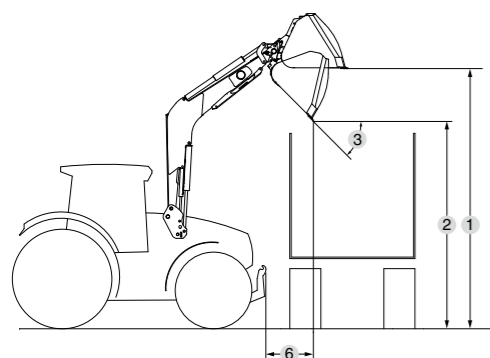


TX420

TX425

TX430

TRACTOR	VERMOGEN (pk) / CILINDERS	170 - 320 / 6	200 - 400 / 6	250 - 400 / 6
	MINIMUMGEWICHT	7000 kg	8000 kg	9250 kg
	MIN. WIELBASIS	2800 mm	2900mm	3000 mm
	MIN. HYDRAULISCH DEBIET (L/min)	110	110	110
	HYDRAULISCHE PARALLELGELEIDING (PCH)	✓	✓	✓
	HEFHOOGTE			
	Maximale hoogte op het werktuigcharnierpunt*	4.87 m	5.10 m	5.50 m
	① Maximale hoogte onder horizontale bak	4.55 m	4.80 m	5.20 m
	② Maximale hoogte onder gekiepte bak#	3.40 m	3.68 m	4.14 m
	WERKHOEKEN			
	③ Kiephoek op maximale hoogte#	50°	50°	45°
	④ Kiephoek op grondniveau#	48.5°	48.5°	50.5°
FRONTLADER	FRONTREIKWIJDTE# hoog / laag ⑥	0.72 m / 2.02 m	0.97 m / 2.10 m	0.95 m / 2.37 m
	GRAAFDIEPTE ⑤	0.15 m	0.15 m	0.15 m
	HEFKRACHT op het werktuigcharnierpunt*	4000 kg	4100 kg	4100 kg
	HEFVERMOGEN op het werktuigcharnierpunt over de hele hoogte*	3250 kg	3650 kg	3650 kg
	NUTTIG LAADVERMOGEN OP PALLET op 600mm voor de vork			
	Vanaf de grond:	3550 kg	3700 kg	3700 kg
	Op 2 m van de grond:	3450 kg	3650 kg	3650 kg
	Op 3 m van de grond:	3260 kg	3450 kg	3450 kg
	Op maximale hoogte:	2950 kg	3200 kg	3200 kg
	HEFTIJD	6.7 s	8.3 s	9 s
KIEPTIJD	1.5 s	1.5 s	1.5 s	
GEWICHT ZONDER TOEBEHOREN	1020 kg	1200 kg	1280 kg	



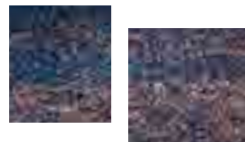
Kenmerken bij een druk van 205 bar en een debiet van 80 liter/minuut.
Gegevens variëren volgens het type uitgeruste tractor en kunnen zonder voorafgaande kennisgeving worden gewijzigd.
* Alleen het nuttig laadvermogen telt. De waarden op grondniveau en op het werktuigcharnierpunt zijn niet bruikbaar.
Waarden gemeten voor een grootvolumebak BC HD met Euro-koppeling. Vermelde frontreikwijdte geldt voor Claas AXION 800.



Serie T400

De frontladers van de serie T400 passen zich aan extreme gebruiksomstandigheden aan.

Ze bieden veeleisende gebruikers comfort, veiligheid, duurzaamheid en rendement doordat ze naadloos aansluiten op uw tractor.



EEN HARMONIEUS ONTWERP EN VLOEIENDE LIJNEN, ONTWORPEN VOOR COMFORT, PRESTATIE EN PRODUCTIVITEIT

EXCLUSIVITEIT MX



Elektro-hydraulische aansluiting tractor/voorlader met lekdichte koppelingen dankzij het MACH System®.
» blz. 50



Ongeëvenaarde kipsnelheid dankzij het unieke ontwerp van de kipcylinder en een optimale kiphoek.



Laadhoek voor een maximaal rendement



Voor een maximale levensduur zijn de scharnierpennen voorzien van een antirotatiesysteem.



HYDRAULISCHE PARALLELGELEIDING - GEPATENTEERD

Meer vermogen en handhaving van de werktuighoek bij heffen/zakken van de voorlader.
» blz. 18



Beschermde steunpoten, geïntegreerd in de armen van de lader. Op deze manier is de hefhoogte gewaarborgd.

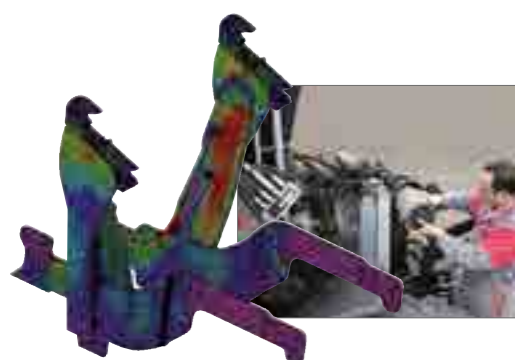


AUTOMATISCH VERGRENDINGSSYSTEEM

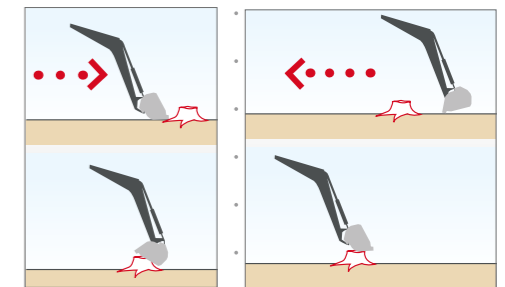
Eenvoudige en snelle koppeling/ontkoppeling met het FITLOCK 2+ System®. Slechts één keer uitstappen voor het aan- of afkoppelen.
» blz. 19

HET ONTWERPEN VAN AANBOUWDELEN IS SPECIALISTENWERK

De kop van het aanbouwdeel of het aanbouwframe is voorzien van een rail die de aankoppeling eenvoudig maakt. De kop is zo ontworpen dat alle onderhoudspunten van de tractor makkelijk bereikbaar blijven.



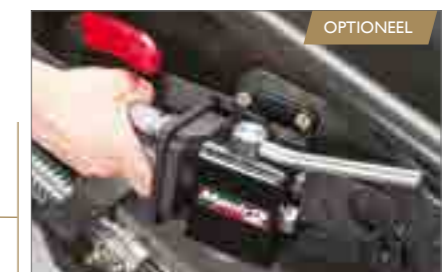
Geïntegreerd blok, beschermd tegen schokken en vallende voorwerpen dankzij een dubbele carter. Standaard 2 schokdempende kleppen.



Werktuigframe MX of EURO met automatische vergrendeling en een eenvoudig van buitenaf bereikbare ontgrendelingshendel.



Bussen die bestand zijn tegen het meest veeleisende werk.



Snelle aansluiting voorlader/werktuig met lekdichte koppelingen dankzij de MACH 2®-stekker.
» blz. 50



EXCLUSIVITEIT MX

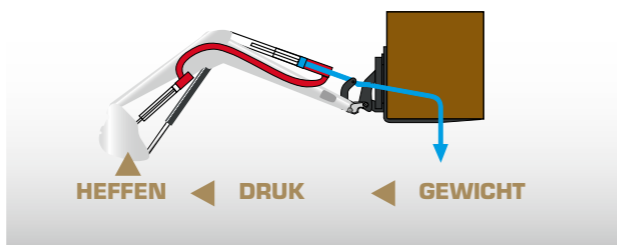
HYDRAULISCHE PARALLELGELEIDING - PCH



Het PCH System® is alleen beschikbaar bij voorladers uit de serie T400 en TX400. Die technologie biedt ongeëvenaarde en voor de markt unieke kip- en lozingshoeken en maakt het mogelijk de snelheid en de reële hefcapaciteit op te voeren bij gelijkblijvend energieverbruik.

DE T400, EEN SUPERSTERKE LADER

Dankzij het ontwerp van het hydraulisch circuit kan de olie van de bakcilinders naar de cilinders van de hydraulische parallelgeleiding (PCH) recirculeren. Dit verhoogt het vermogen van de lader met 35%.



PANORAMISCH ZICHT

Het hydraulisch circuit is geïntegreerd in het specifieke ontwerp van de lader. De cilinders voor de parallelgeleiding zijn zo geplaatst dat het gezichtsveld boven de armen van de lader door niets wordt belemmerd.



2 WERKPOSITIES

De cilinders voor de parallelgeleiding hebben twee standen:

- Een "palletvork" stand voor een perfecte parallelgeleiding met de grond
- Een "bakstand" waarmee de bak maximaal kan worden gevuld



EEN UITSTEKENDE BEWEEGLIJKHEID

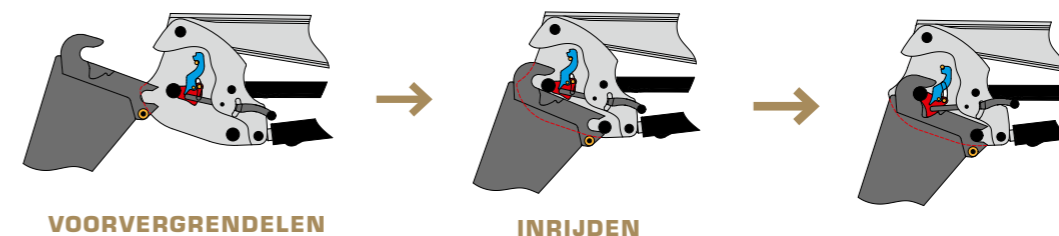
De hydraulische parallelgeleiding van MX (PCH) biedt u een kiphoeck die op dit moment zijn weerga niet kent. Tijdens het heffen blijft de lading perfect in de bak liggen en gaat niets verloren.

FITLOCK 2+ SYSTEM



EXCLUSIVITEIT MX

AUTOMATISCH VERGRENDELINGS-SYSTEEM MET DUBBELE VEILIGHEID



AUTOMATISCHE KOPPELING, SNELLE ONTKOPPELING!

Met het FITLOCK System® hoeft u maar één keer de tractor uit om de lader aan en af te koppelen.

UNIEK OP DE MARKT!

Vergrendeling van de frontlader gaat automatisch. De afkoppeling is eenvoudig met behulp van een goed bereikbaar geplaatste hendel.

VERGRENDELINGSWIJZER ZICHTBAAR VANUIT DE CABINE EN AAN DE BUITENKANT

Het koppelingssysteem FITLOCK 2+ System® heeft een vergrendelingswijzer die zichtbaar is vanuit de cabine en aan de buitenkant.

Het is heel duidelijk en laat geen ruimte voor verwarring: als de indicator in de groene zone staat, is de lader vergrendeld. Staat de wijzer in het rood, dan is de frontlader ontgrendeld. De indicator geeft permanent aan of de frontlader correct is vergrendeld en maakt het werk voor de bestuurder aanzienlijk gemakkelijker en veiliger.

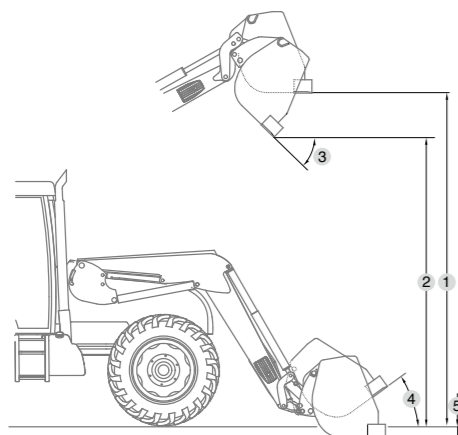


T400 SERIES DE PRESTATIES



T406 T408 T408+ T410 T410+ T412 T412+ T414 T417 T418

TRACTOR	VERMOGEN TRACTOR (pk)	60 - 90	80 - 120	80 - 120	90 - 140	90 - 140	100 - 180	100 - 180	120 - 220	150 - 300	150 - 300**
	AANTAL CILINDERS	3 - 4	4	4	4 - 6	4 - 6	4 - 6	4 - 6	4 - 6	6	6
	MAX. VOORBANDEN IN 4RM	13-6 R24	14-9 R24	14-9 R24	14-9 R28	14-9 R28	16-9 R28	16-9 R28	16-9 R30	16-9 R30	16-9 R30
	GEWICHT	5300 kg	5500 kg	5500 kg	8500 kg	8500 kg	9500 kg	9500 kg	11500 kg	11500 kg	11500 kg
FRONTLADER	HYDRAULISCHE PARALLELGELEIDING (PCH)	✓	✓	✓	✓	✓	✓	✓	✓	✓	✓
	HEFHOOGTES										
	Maximale hoogte op het werktuigsharnierpunt*	3.75 m	3.85 m	3.85 m	4.00 m	4.00 m	4.15 m	4.15 m	4.50 m	4.60 m	4.60 m
	① Maximale hoogte onder horizontale bak	3.50 m	3.60 m	3.60 m	3.75 m	3.75 m	3.90 m	3.90 m	4.25 m	4.35 m	4.35 m
	② Maximale hoogte onder gekiepte bak#	2.95 m	3.05 m	3.05 m	3.20 m	3.20 m	3.35 m	3.35 m	3.70 m	3.80 m	3.80 m
	WERKHOEKEN										
	③ Kiephoek op maximale hoogte#	52°	55°	55°	55°	55°	55°	55°	50°	50°	50°
	④ Kiephoek op grondniveau#	47°	52°	52°	52°	52°	52°	52°	52°	51°	51°
	GRAAFDIEPTE ⑤	0.20 m	0.20 m	0.20 m	0.20 m	0.20 m	0.20 m	0.20 m	0.20 m	0.20 m	0.20 m
	HEFKRACHT op het werktuigsharnierpunt*	1900 kg	2100 kg	2400 kg	2400 kg	2750 kg	2750 kg	3100 kg	2670 kg	3430 kg	3430 kg
	HEFVERMOGEN op het werktuigsharnierpunt over de hele hoogte*	1500 kg	1890 kg	2200 kg	2190 kg	2500 kg	2450 kg	2780 kg	2320 kg	3050 kg	3050 kg
	NUTTIG LAADVERMOGEN OP PALLET op 600 mm voor de vork										
	Vanaf de grond:	1450 kg	1850 kg	2010 kg	2080 kg	2420 kg	2410 kg	2610 kg	2360 kg	3040 kg	3040 kg
	Op 2 m van de grond:	1380 kg	1740 kg	2040 kg	2000 kg	2310 kg	2290 kg	2490 kg	2200 kg	2860 kg	2860 kg
	Op 3 m van de grond:	1350 kg	1650 kg	1950 kg	1980 kg	2270 kg	2230 kg	2430 kg	2150 kg	2700 kg	2700 kg
Op maximale hoogte:	1350 kg	1630 kg	1930 kg	1960 kg	2250 kg	2200 kg	2400 kg	2150 kg	2650 kg	2650 kg	
HEFTIJD	3.9 s	4.6 s	5.4 s	5.4 s	6.2 s	6.2 s	7.1 s	6.4 s	8.2 s	8.2 s	
KIEPTIJD	0.7 s	1.0 s	1.0 s	1.0 s	1.4 s	1.4 s	1.4 s	1.4 s	1.4 s	1.4 s	
GEWICHT ZONDER TOEBEHOREN	460 kg	480 kg	485 kg	535 kg	545 kg	550 kg	555 kg	630 kg	660 kg	697 kg	



Prestaties bij een druk van 190 bar en een debiet van 60 liter/minuut
 Variabele gegevens, afhankelijk van het type uitgeruste tractor.
 * Alleen het nuttig laadvermogen telt. De waarden op grondniveau en op het werktuigsharnierpunt zijn niet bruikbaar.
 ** Voor tractoren met een brede motorkap.
 # Waarden gemeten voor een opvangbak.

Serie U400

De laders uit de U400-serie zijn de juiste keuze als u op zoek bent naar een veelzijdig en robuust product voor uw dagelijkse werkzaamheden.



MX engageert zich!



Het staalverbruik verminderen: we gebruiken een softwareprogramma dat ons in staat stelt de nesting van onderdelen in het plaatwerk te optimaliseren om zo het staalfval te beperken.

Door middel van modellering en versnelde verouderingstests streven we naar de juiste hoeveelheid staal, op de juiste plaats, om de sterkte te waarborgen.



POLYVALENT PER DEFINITIE, ROBUUST, DOELTREFFEND EN KRACHTIG VAN NATURE



OPTIONEEL

Elektro-hydraulische aansluiting tractor/voorlader met lekdichte koppelingen dankzij het MACH System®. [blz. 50](#)

Pennen met beschermde, eenvoudig van buitenaf bereikbare smeerpunten.



Indicator van de positie van het werktuig



De laadhoek maakt een maximaal rendement mogelijk: tot 71° op 1,20 m hoogte.



Hydraulische slangen met slijtagewerende nylonpakking en elektrische bundel in polyurethaan, bestand tegen extreme weersomstandigheden.

Dubbelbeschermde elektrische bundels in gesloten flexibele behuizing.



Perfect geïntegreerd mechanisch parallellogram U-Link System voor een perfect zicht op het werk.



AUTOMATISCH VERGREDELINGSSYSTEEM

Eenvoudige en snelle koppeling/ontkoppeling met het FITLOCK 2+ System®. Slechts één keer uitstappen voor het aan- of afkoppelen.

[blz. 19](#)

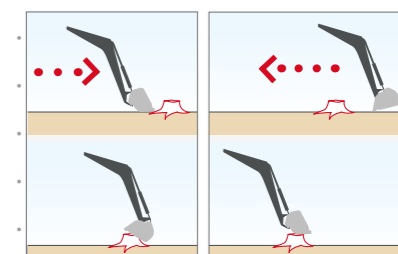
De steunpoten zijn volledig geïntegreerd in de arm van de frontlader en kunnen bovendien met een eenvoudig en doelmatig systeem worden vergrendeld en ontgrendeld.



Bussen die bestand zijn tegen het meest veeleisende werk.



Geïntegreerd blok, beschermd tegen schokken en vallende voorwerpen dankzij een dubbele carter. Standaard 2 schokdempende kleppen.



OPTIONEEL

Snelle aansluiting voorlader/werktuig met lekdichte koppelingen dankzij de MACH 2®-stekker. [blz. 50](#)



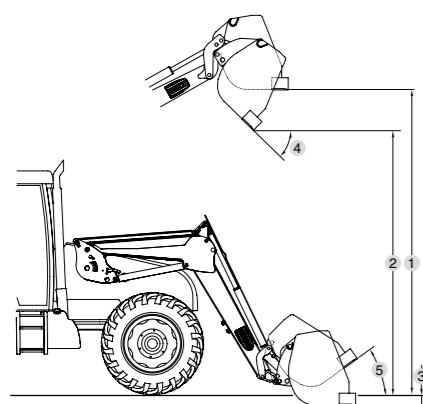
Werktuigframe met automatische vergrendeling. Handvat voor ontgrendeling toegankelijk vanaf de buitenkant.

SERIE U400

DE PRESTATIES



TRACTOR	VERMOGEN TRACTOR (pk)	40 - 80	40 - 80	60 - 90	60 - 90	60 - 90	80 - 120	80 - 120	80 - 120	90 - 140	90 - 140	90 - 140	100 - 180	100 - 180	120 - 220
	AANTAL CILINDERS	3 - 4	3 - 4	3 - 4	3 - 4	3 - 4	4	4	4	4 - 6	4 - 6	4 - 6	4 - 6	4 - 6	4 - 6
FRONTLADER	MAX. VOORBANDEN IN 4RM	12-4 R24	12-4 R24	13-6 R24	13-6 R24	13-6 R24	14-9 R24	14-9 R24	14-9 R24	14-9 R28	14-9 R28	14-9 R28	16-9 R28	16-9 R28	16-9 R30
	GEWICHT	4000 kg	4000 kg	4300 kg	4300 kg	4300 kg	4500 kg	4500 kg	4500 kg	6500 kg	6500 kg	6500 kg	7500 kg	7500 kg	10000 kg
MECHANISCH PARALLELOGRAM U-LINK		x	✓	x	✓	✓	x	✓	✓	x	✓	✓	✓	✓	✓
HEFHOOGTES															
Maximale hoogte op het werktuigcharnierpunt*		3.50 m	3.50 m	3.75 m	3.75 m	3.75 m	3.85 m	3.85 m	3.85 m	4.00 m	4.00 m	4.00 m	4.15 m	4.15 m	4.50 m
① Maximale hoogte onder horizontale bak		3.25 m	3.25 m	3.50 m	3.50 m	3.50 m	3.60 m	3.60 m	3.60 m	3.75 m	3.75 m	3.75 m	3.90 m	3.90 m	4.25 m
② Maximale hoogte onder gekiepte bak#		2.70 m	2.70 m	2.95 m	2.95 m	2.95 m	3.05 m	3.05 m	3.05 m	3.20 m	3.20 m	3.20 m	3.35 m	3.35 m	3.70 m
WERKHOEKEN															
④ Kiephoek op maximale hoogte#		52°	52°	52°	52°	52°	55°	55°	55°	55°	55°	55°	55°	55°	50°
⑤ Kiephoek op grondniveau#		47°	47°	47°	47°	47°	47°	47°	47°	47°	47°	47°	47°	47°	47°
GRAAFDIEPTE ③		0.20 m	0.20 m	0.20 m	0.20 m	0.20 m	0.20 m	0.20 m	0.20 m	0.20 m	0.20 m	0.20 m	0.20 m	0.20 m	0.20 m
HEFKRACHT op het werktuigcharnierpunt*		1600 kg	1600 kg	2200 kg	1900 kg	2200 kg	2100 kg	2100 kg	2400 kg	2400 kg	2400 kg	2400 kg	2750 kg	2400 kg	2670 kg
HEFVERMOGEN op het werktuigcharnierpunt over de hele hoogte*		1400 kg	1400 kg	1750 kg	1500 kg	1750 kg	1900 kg	1900 kg	2200 kg	2200 kg	2200 kg	2500 kg	2200 kg	2500 kg	2320 kg
NUTTIG LAADVERMOGEN OP PALLET op 600 mm voor de vork															
Vanaf de grond:		950 kg	1180 kg	1450 kg	1400 kg	1760 kg	1750 kg	1600 kg	1900 kg	1600 kg	1780 kg	2150 kg	1825 kg	2170 kg	2100 kg
Op 2 m van de grond:		970 kg	1220 kg	1300 kg	1350 kg	1640 kg	1650 kg	1700 kg	1950 kg	1550 kg	1780 kg	2150 kg	1825 kg	2170 kg	2100 kg
Op 3 m van de grond:		850 kg	1200 kg	1175 kg	1320 kg	1600 kg	1550 kg	1650 kg	1950 kg	1525 kg	1780 kg	2150 kg	1825 kg	2170 kg	2100 kg
Op maximale hoogte:		850 kg	1180 kg	1100 kg	1320 kg	1600 kg	1500 kg	1600 kg	1900 kg	1500 kg	1780 kg	2150 kg	1825 kg	2170 kg	2100 kg
HEFTIJD		3.3 s	3.3 s	4.6 s	3.9 s	4.6 s	5.4 s	4.6 s	5.4 s	5.4 s	5.4 s	6.2 s	5.4 s	6.2 s	6.4 s
KIEPTIJD		1.4 s	1.4 s	1.4 s	1.4 s	1.8 s	1.8 s	1.9 s	2.2 s	1.8 s	1.9 s	2.2 s	1.9 s	2.2 s	2.2 s
GEWICHT ZONDER TOEBEHOREN		400 kg	455 kg	450 kg	500 kg	510 kg	475 kg	520 kg	530 kg	510 kg	575 kg	585 kg	595 kg	605 kg	720 kg



Kenmerken bij een druk van 190 bar en een debiet van 60 liter/ minuut.
 Variabele gegevens, afhankelijk van het type uitgeruste tractor.
 * Alleen het nuttig laadvermogen telt.
 De waarden op grondniveau en op het werktuigcharnierpunt zijn niet bruikbaar.
 # Waarden gemeten voor een standaardbak

Serie A100

De frontladers van de serie A100 zijn aanbevolen voor occasioneel of niet-intensief gebruik.



EENVOUDIGE FRONTLADER ONTWIKKELD VOOR BASISBEHOEFTEN

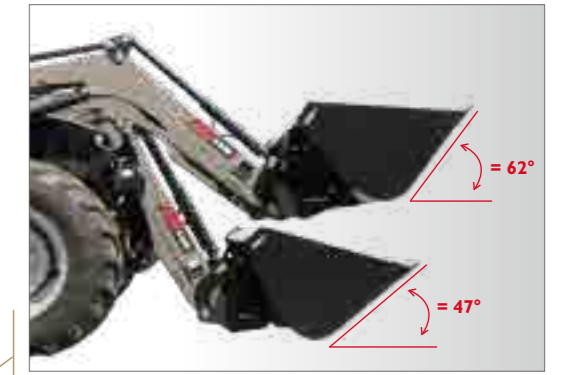


OPTIONEEL

Elektro-hydraulische aansluiting tractor/voorlader met lekdichte koppelingen dankzij het MACH System®. blz. 50



Indicator van de positie van het werktuig



Kiephoek tot 62° op 1,00 m van de grond.



Flexibele leidingen en elektrische bundel in polyurethaan zitten discreet opgeborgen onder de arm van de frontlader. Ze zijn beschermd waardoor ze schoon blijven maar toch goed toegankelijk zijn.



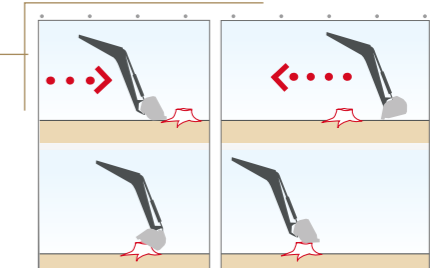
Gemakkelijk koppelen/ontkoppelen met het FITLOCK 2M System®. Slechts één keer uitstappen voor het aan- of afkoppelen. Handmatige vergrendeling.



Voor een maximale levensduur is het scharniermechanisme volledig beschermd met bimetalen busen en voorzien van een antirotatiesysteem door asplaat.



De steunpoten zijn prima geïntegreerd in de arm van de frontlader en kunnen met een eenvoudig systeem worden vergrendeld/ontgrendeld. Ingetrokken vormen zij een carter dat de hydraulische bekabeling beschermt.



De kipcilinders zijn verbonden met een dubbele drukbegrenzer, ook schokdempende kleppen genoemd, om de frontlader te beschermen bij het vooruit- en achteruitrijden (afschrapen).



Werktuigframe met automatische vergrendeling. Ontgrendelingshendels toegankelijk aan weerskanten van het werktuigframe.



Eenvoudige toegang tot de 3e functie voor werktuigen die hydraulisch vermogen nodig hebben.

SERIE A100 DE PRESTATIES

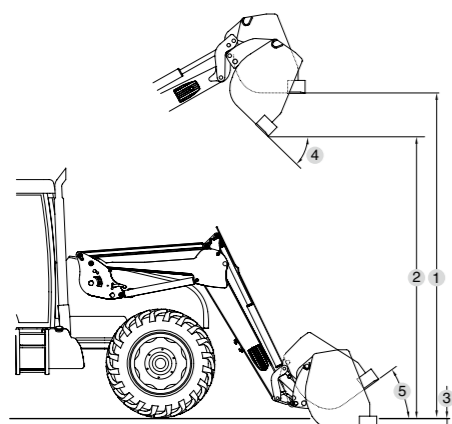


A104

A106

A110

TRACTOR	VERMOGEN TRACTOR (pk)	40 - 80	60 - 90	90 - 140
	AANTAL CILINDERS	3 / 4	3 / 4	4
	MAX. VOORBANDEN IN 4RM	12-4 R24	13-6 R24	14-9 R28
	GEWICHT	4000 kg	4300 kg	6500 kg
FRONTLADER	MECHANISCHE PARALLELGELEIDING	✓	✓	✓
	HEFHOOGTES			
	Maximale hoogte op het werktuig-scharnierpunt*	3.50 m	3.80 m	4.00 m
	① Maximale hoogte onder horizontale bak	3.15 m	3.45 m	3.65 m
	② Maximale hoogte onder gekiepte bak#	2.50 m	2.80 m	3.00 m
	WERKHOEKEN			
	④ Kiephoek op maximale hoogte#	55°	55°	55°
	⑤ Kiephoek op grondniveau#	47°	47°	47°
	GRAAFDIEPTE ③	0.15 m	0.15 m	0.15 m
	HEFKRACHT op het werktuig-scharnierpunt*	1900 kg	2150 kg	2300 kg
	HEFVERMOGEN op het werktuig-scharnierpunt over de hele hoogte*	1500 kg	2000 kg	2150 kg
	NUTTIG LAADVERMOGEN OP PALLET op 600 mm voor de vork			
	Vanaf de grond:	1380 kg	1600 kg	1800 kg
	Op 2 m van de grond:	1400 kg	1650 kg	1850 kg
	Op 3 m van de grond:	1350 kg	1600 kg	1800 kg
Op maximale hoogte:	1300 kg	1500 kg	1700 kg	
HEFTIJD	3.7 s	4.3 s	5 s	
KIEPTIJD	1.8 s	2 s	2.1 s	
GEWICHT ZONDER TOEBEHOREN	430 kg	440 kg	500 kg	



Kenmerken bij een druk van 190 bar en een debiet van 60 liter/minuut.
 Variabele gegevens, afhankelijk van het type uitgeruste tractor.
 * Alleen het nuttig laadvermogen telt. De waarden op grondniveau en op het werktuig-scharnierpunt zijn niet bruikbaar.
 # Waarden gemeten voor een standaardbak



Serie F300

De frontladers van de serie F300 zijn speciaal ontworpen voor alle toepassingen waarbij de frontlader niet breder mag zijn dan de tractor. Ondanks hun bescheiden afmetingen beschikken ze toch over alle voordelen en troeven van een MX-frontlader.



EEN LADER DIE GEOPTIMALISEERD IS VOOR HET WERK IN DE WIJNGAARD EN DE BOOMGAARD



EEN GEÏNTEGREERD HYDRAULISCH SYSTEEM

Het hydraulische circuit en blok zijn volledig ingebouwd en beschermd om tussen de smalle rijen van wijn- en boomgaarden te rijden zonder te komen vastzitten in de takken.



*KIEPVERMOGEN: +20° kiepvermogen op 1,5m hoogte, dankzij de kinematica van de lader en de dimensionering van de kiepcilinders.



HET HYDRAULISCH BLOK, GOED GEÏNTEGREERD & BESCHERMD

Het blok is gepositioneerd onder de dwarsbalk, waardoor er optimaal zicht is vanuit de cabine. Er zijn standaard 2 schokdempende kleppen (dubbele overdrukklep) en een magneetventiel met 3de functie (3de functie optioneel) in geïntegreerd. Hij bezit ook een beschermingscarter tegen vallende voorwerpen.



Werktuigframe met automatische vergrendeling. Ontgrendelingshendels toegankelijk aan weerskanten van het werktuigframe.

EXCLUSIVITEIT MX



PARALLELOGRAM CLEAR LINK SYSTEEM: ONTWERPEN OM LANG MEE TE GAAN

Het concept van het mechanisch parallellogram bedekt de volledige bovenkant van de frontlader tot aan de kiepcilinder voor een perfecte integratie en een panoramisch zicht.

Het CLEAR LINK System bevat minder scharnieren dan een klassiek parallellogram waardoor de onderhoudskosten afnemen en de levensduur van het product toeneemt.

RENDEMENT IN ALLE VEILIGHEID

De frontlader van de serie MX F300 is speciaal ontwikkeld om op krappe plaatsen te werken en biedt naast nooit geziene prestaties in zijn categorie onder meer een laadvermogen van 1.175 kg op 3,20 m hoogte.



De steunpoten zijn volledig geïntegreerd in de arm van de frontlader en kunnen bovendien met een eenvoudig en doelmatig systeem worden vergrendeld en ontgrendeld.



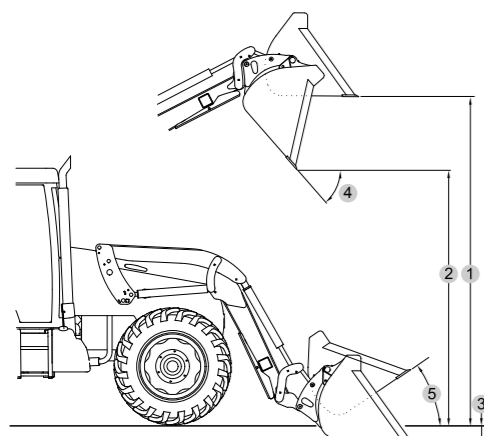
F300 SERIES DE PRESTATIES



F303

F304

TRACTOR	VERMOGEN TRACTOR (pk)	50 - 120	50 - 120	
	AANTAL CILINDERS	3 / 4	3 / 4	
	MAX. VOORBANDEN IN 4RM	11-2 R20	11-2 R20	
	GEWICHT	4000 kg	4000 kg	
	MECHANISCH PARALLELOGRAM CLEAR-LINK	✗	✓	
FRONTLADER	HEFHOOGTES			
		Maximale hoogte bij werktuigsharnierpunt*	3.20 m	3.20 m
	①	Maximale hoogte onder horizontale bak	2.95 m	2.95 m
	②	Maximale hoogte onder gekiepte bak#	2.40 m	2.40 m
	WERKHOEKEN			
	④	Kiephoek op maximale hoogte#	48°	48°
	⑤	Vulhoek op grondniveau	45°	45°
		GRAAFDIEPTE ③	0.15 m	0.15 m
		HEFKRACHT op het werktuigsharnierpunt*	1550 kg	1550 kg
		HEFVERMOGEN OP WERKTUIGSCHARNIERPUNT OVER DE HELE HOOGTE	1400 kg	1400 kg
		NUTTIG LAADVERMOGEN OP PALLET op 60 cm voor de vork		
		Vanaf de grond	950 kg	1200 kg
		2 m vanaf de grond	875 kg	1175 kg
	3 m vanaf de grond	770 kg	1175 kg	
	op maximale hoogte	750 kg	1175 kg	
	HEFTIJD	3 sec	3 sec	
	KIEPTIJD	1.4 sec	1.4 sec	
	GEWICHT ZONDER TOEBEHOREN	375 kg	422 kg	



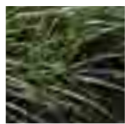
Kenmerken bij een druk van 190 bar en een debiet van 60 liter/ minuut.
 Variabele gegevens, afhankelijk van het type uitgeruste tractor.
 * Alleen het nuttig laadvermogen telt. De waarden op grondniveau en op het werktuigsharnierpunt zijn niet bruikbaar.
 # Waarden gemeten voor een groundbak.

VOLLEDIG VRIJ ZICHT VAN 360°



COMPACT series

De COMPACT-frontladers hebben een eenvoudig en rationeel ontwerp en maken gebruik van de knowhow van MX. Zo kunnen ze vlot en nauwkeurig alle manipulaties uitvoeren die vereist zijn bij het onderhoud van groenvoorzieningen.



HARMONIEUS ONTWERP VOOR PRESTATIES EN DUURZAAMHEID



Elektro-hydraulische koppeling tussen de tractor/voorzijlader met lekdichte koppelingen met het MACH System® *

blz. 50



**OPTIMALE
MAXIMUMHOOGTE**
Een van de grootste kwaliteiten van de MX COMPACT-frontladers is dat ook de combinatie van tractor en frontlader heel compact is, terwijl het heel gemakkelijk blijft om materiaal in aanhangwagens te lossen of pallets op te stapelen.



INSTANT AAN- EN AFKOPPELING VAN DE FRONTLADER/TRACTOR

De aankoppeling gebeurt via een eenvoudig, veilig, snel en ergonomisch mechanisme. De aanbouwdelen zijn speciaal bestudeerd voor elk type tractor. De compactheid blijft behouden en het frequente onderhoud wordt gemakkelijker.



EEN VEILIG MANOEUVRE

Dankzij een perfect zicht kan de frontlader gemakkelijk en veilig worden benaderd.



EEN SNELLE BEDIENING

De vergrendeling met de trekpen verloopt eenvoudig en snel. De trekpen wordt met een veiligheidsrendel* geblokkeerd. Dit systeem vervangt de traditionele borgpen.



EXCLUSIVITEIT MX

PARALLELOGRAM CLEAR-LINK SYSTEM

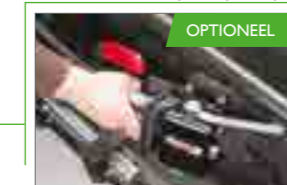
De mechanische parallelgeleiding CLEAR-LINK System bedekt de volledige bovenkant van de lader tot aan de kiepcilinder voor een maximale integratie en optimale zichtbaarheid. Het CLEAR LINK System bevat minder scharnieren dan een klassiek parallellogram waardoor de onderhoudskosten afnemen en de levensduur van het product toeneemt.



HYDRAULISCHE INTEGRATIE

De hydraulische leidingen zijn volledig in de laadarm ingewerkt voor een complete bescherming tegen schokken.

Vrije stang*



Snelle aansluiting voorlader/werktuig met lekdichte koppelingen dankzij de MACH 2®-stekker. blz. 50



TOEGANKELIJKE STEUNPOTEN

Doordat ze zich discreet onder de laadarm bevinden, kunnen ze heel gemakkelijk worden aangebracht.



EEN OPTIMALE VULLING

Met een kiphoek op grondniveau van meer dan 45° is het werktuig altijd goed gevuld. Hierdoor is het rendement verzekerd.

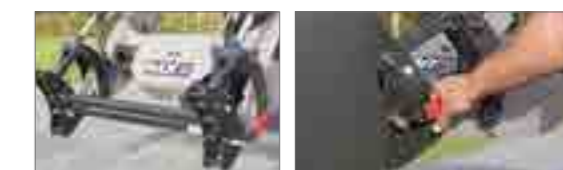
WERKTUIGFRAME VOOR HANDMATIG AANKOPPELEN VAN UITRUSTING VOOR CI / C1s

Maakt de lader veelzijdiger door snel van werktuig te kunnen wisselen (BMSC 118, BRC 118, BFC 118, CGC 118) en geeft de mogelijkheid palletvorken te bevestigen (TRC 500) of een kit met 2 MANUBAL-tanden blz. 113



WERKTUIGFRAME MET AUTOMATISCHE VERGRENDING*

Dankzij een aanwezigheidsdetector vergrendelt het werktuig vanzelf zodra het zich op het werktuigframe bevindt zodat de chauffeur de tractor niet hoeft te verlaten. Ontgrendelen gebeurt simpel met een gemakkelijk bereikbare hendel aan de linkerkant.

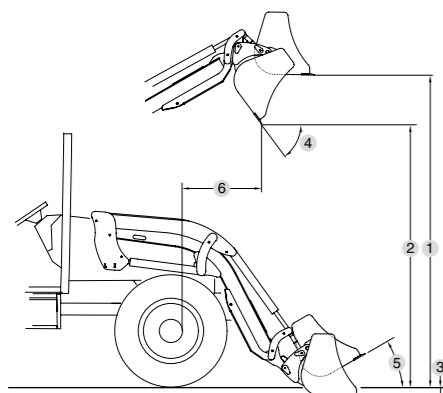


COMPACT-GAMMA DE PRESTATIES



CI CI s C2u C2 C2+ C3u C3 C3+ C4 C4+

TRACTOR	VERMOGEN TRACTOR (pk)	15 - 30	15 - 30	20 - 35	20 - 35	20 - 35	25 - 50	25 - 50	25 - 50	40 - 70	40 - 70	
	MIN. WIELBASIS	1250 mm	1250 mm	1500 mm	1500 mm	1500 mm	1650 mm	1650 mm	1650 mm	1800 mm	1800 mm	
	MAX. VOORBANDEN IN 4RM	6 - 12	6 - 12	7 - 14	7 - 14	7 - 14	7 - 16	7 - 16	7 - 16	9.5 - 16	9.5 - 16	
	GEWICHT	600 kg	600 kg	900 kg	900 kg	900 kg	1.200 kg	1.200 kg	1.200 kg	1.600 kg	1.600 kg	
FRONTLADER	MECHANISCH PARALLELOGRAM CLEAR-LINK	x	x	x	x	✓	x	x	✓	x	✓	
	WERKTUIGFRAME	optie (handmatige vergrendeling)		x	✓ (autom. vergrendeling)	✓ (autom. vergrendeling)	x	✓ (autom. vergrendeling)	✓ (autom. vergrendeling)	✓ (autom. vergrendeling)	✓ (autom. vergrendeling)	
	INDICATIE STANG	x	x	x	x	✓	x	x	✓	x	✓	
	HEFHOOGTES											
	Maximale hoogte op het werktuigscharnierpunt*	1.92 m	1.92 m	2.25 m	2.25 m	2.25 m	2.60 m	2.60 m	2.60 m	2.90 m	2.90 m	
	① Maximale hoogte onder horizontale bak	1.80 m	1.80 m	2.05 m	2.03 m	2.03 m	2.40 m	2.40 m	2.40 m	2.70 m	2.70 m	
	② Maximale hoogte onder gekiepte bak#	1.50 m	1.50 m	1.72 m	1.62 m	1.63 m	2.05 m	2.05 m	2.05 m	2.30 m	2.30 m	
	WERKHOEKEN											
	④ Kiephoek op maximale hoogte#	40°	40°	40°	57°	57°	35°	50°	50°	50°	50°	
	Kiephoek op grondniveau#	125°	125°	122°	135°	135°	127°	140°	140°	140°	140°	
	⑤ Kiephoek op grondniveau#	30°	30°	22°	42°	42°	25°	45°	46°	45°	45°	
	GRAAFDIEPTE ③	10 cm	10 cm	15 cm	15 cm	15 cm	15 cm	15 cm	15 cm	15 cm	15 cm	
	FRONTREIKWIJDTE BIJ LOSSEN ⑥	900 mm	900 mm	900-1050 mm	900-1050 mm	900-1050 mm	960-1060 mm	960-1060 mm	960-1060 mm	850-1150 mm	850-1150 mm	
	HEFKRACHT OP HET WERKTUIGSCHARNIERPUNT*	450 kg	450 kg	570 kg	570 kg	570 kg	750 kg	750 kg	750 kg	1.100 kg	1.100 kg	
	HEFVERMOGEN OP HET WERKTUIGSCHARNIERPUNT OVER DE HELE HOOGTE*	420 kg	420 kg	570 kg	570 kg	570 kg	740 kg	740 kg	740 kg	1.100 kg	1.100 kg	
NUTTIG LAADVERMOGEN**:												
Vanaf de grond:	390 kg	390 kg	410 kg	365 kg	450 kg	510 kg	420 kg	530 kg	700 kg	900 kg		
Op 1 m van de grond:	370 kg	370 kg	450 kg	405 kg	500 kg	520 kg	440 kg	530 kg	730 kg	900 kg		
Op 2 m van de grond:	-	-	450 kg	395 kg	500 kg	500 kg	430 kg	530 kg	690 kg	900 kg		
Op maximale hoogte:	350 kg	350 kg	410 kg	350 kg	480 kg	470 kg	380 kg	530 kg	620 kg	900 kg		
HEFTIJD	3 s	3 s	4,5 s	4,5 s	4,5 s	4,5 s	4,5 s	4,5 s	3,9 s	3,9 s		
KIEPTIJD	3 s	3 s	2,1 s	2,2 s	2,2 s	2,1 s	2,2 s	2,2 s	1,7 s	1,7 s		
GEWICHT ZONDER TOEBEHOREN	85 kg	90 kg	200 kg	220 kg	240 kg	200 kg	220 kg	240 kg	230 kg	270 kg		



Variabele gegevens, afhankelijk van het type uitgeruste tractor

Kenmerken bij:

- een druk van 140 bar en een debiet van 15 l/min voor de MX CI / CI s
- een druk van 140 bar en een debiet van 20 l/min voor de MX C2u / C2 / C2+ / C3u / C3 / C3+
- een druk van 180 bar en een debiet van 30 l/min voor de MX C4 / C4+

* Alleen het nuttig laadvermogen telt. De waarden op de bodem en het werktuigscharnierpunt zijn niet relevant

** MX C2 / C2+ / C3 / C3+ / C4 / C4+: Nuttig laadvermogen op 70 cm van het werktuigscharnierpunt

MX CI / CI s / C2u / C3u: Nuttig laadvermogen met een standaardbak

Waarden gemeten voor een standaardbak

uitrusting

frontladers



Werktuigframes
› blz. 48



SPEEDLINK 2
SYSTEM

Elektro-hydraulische koppeling/ontkoppeling
› blz. 48



Automatische koppeling/
ontkoppeling van werktuigen
en hydraulische en elektrische functies
› blz. 48



3e Functie & 4e functie
› blz. 50



Schokbreker
› blz. 50



Directe hydraulische aansluiting
lader ↔ werktuig
› blz. 50



Directe elektrohydraulische aansluiting
trekker ↔ lader
› blz. 50



Verplichte veiligheidsinrichting voor heffen/kiepen
› blz. 51



Gepersonaliseerde kleur
› blz. 51



Gesynchroniseerde bewegingen van bak/bovenklem
› blz. 51



Automatische niveau-terugstelling van de werktuigen
› blz. 51



Draadloos en draagbaar weegstelsel voor frontladers
› blz. 51

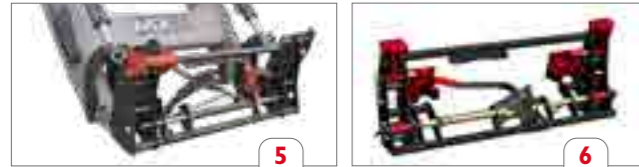
WERKTUIGFRAMES GESCHIKT VOOR ALLE TOEPASSINGEN

WERKTUIGFRAMES

MX-WERKTUIGFRAMES - KOPPELING VAN WERKTUIGEN MET AUTOMATISCHE VERGREDELING

Met het MX-werktuigframe wordt het werktuig automatisch vergrendeld, onafhankelijk van het soort werktuig. U kunt het werktuig met één hand ontgrendelen dankzij een slim geplaatste hendel aan de linkerkant van de lader.

Het ontwerp van het werktuigframe garandeert een optimale hoek voor laden/lossen, ook bij het werken met grote werktuigen. De aankoppeldelen bieden een goed zicht op de aankoppeling en de vergrendelingspennen van Ø30 mm garanderen een maximale betrouwbaarheid.



EURO-WERKTUIGFRAME (1)

Bestemd voor de koppeling van uw Euro-werktuigen.

GEcombineerd WERKTUIGFRAME MX/EURO (2)

Dat kan zowel met MX- als met Euro-werktuigen worden gebruikt. Een combinatie-werktuigframe dat in prestatie op het gebied van laden en lossen niet onderdoet voor de werktuigframes met een enkele functie. Incompatibel met FAST-LOCK System® en SPEED-LINK System®.

EURO / SIGMA 4 (3) WERKTUIGFRAME

EURO / SMS (4) WERKTUIGFRAME

MX WERKTUIGFRAME / FAUCHEUX BLANC (5)

EURO / TENIAS (6) WERKTUIGFRAME

ELEKTRO-HYDRAULISCHE KOPPELING/ ONTKOPPELING VAN DE WERKTUIGEN



Het FAST-LOCK System® maakt vastkoppelen en ontkoppelen van werktuigen mogelijk zonder de tractorstoel te verlaten. Dit systeem staat los van de 3e functie die beschikbaar blijft voor andere handelingen.

behalve serie T418, A100 en gecombineerde frames
Dit systeem kan zowel op het Euro- als het MX-werktuigframe gemonteerd worden.

AUTOMATISCH AAN- EN AFKOPPELEN VAN WERKTUIGEN ZONDER HYDRAULISCHE OF ELEKTRISCHE FUNCTIES



Exclusief bij MX: met het SPEED-LINK System® kunt u al uw werktuigen aan- en afkoppelen zonder de tractor te verlaten. Het verbindt de lader automatisch met het gereedschap met behulp van de 3e en 4e functie.

Enkel T400 series, behalve frontlader T418 en gecombineerde frames
Dit systeem kan zowel op het Euro- als het MX-werktuigframe gemonteerd worden.



MEER RENDEMENT, COMFORT EN VEILIGHEID MET MX-WERKTUIGEN



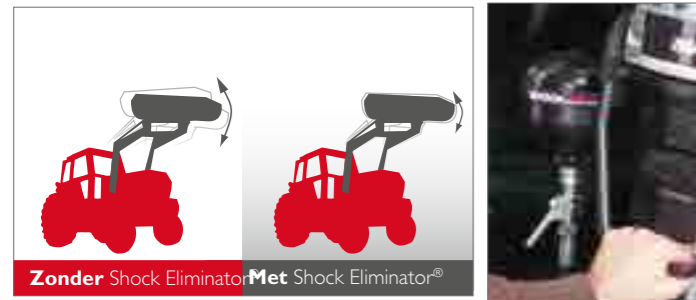
3E FUNCTIE & 4E FUNCTIE

3E FUNCTIE

De 3e functie is vereist voor werktuigen die een hydraulische voeding nodig hebben. De flexibele dubbele slangen worden beschermd door een slijtagewerende mantelbuis. Ze is gemakkelijk toegankelijk voor een eenvoudige en snelle verbinding.

4E FUNCTIE

Ze is beschikbaar voor werktuigen waarvoor twee hydraulische functies nodig zijn (bv.: MANUBAL V60, voerdoseerbakken ...).



SHOCK Eliminator® SYSTEM



SCHOKDEMPER

Alle schokken en trillingen die het gevolg zijn van rijden over de weg of plotselinge stops worden geabsorbeerd. Dit verhoogt het comfort.

Zodra de voorlader is afgekoppeld, is dankzij de aan de tractor bevestigde schokdemper een combinatie met de fronthead mogelijk.

Mach2®



INSTANT HYDRAULISCHE VERBINDING VAN LADER ←→ WERKTUIG

In een eenvoudige handeling worden alle hydraulische en elektrische functies van de lader aangesloten op de tractor, ook onder druk.

Hij is bovendien uitgerust met vlakke NS-koppelingen die elk risico van vervuiling van de hydraulische circuits en het milieu voorkomen. De plaats van het blok dat op het snelwisselframe is vastgemaakt, vermijdt ten slotte dat de flexibele leidingen tussen werktuig en frontlader slijten.

Niet beschikbaar voor CI / CI's



MACH® SYSTEM



INSTANT HYDRAULISCHE VERBINDING VAN TRACTOR ←→ LADER

Het aansluitsysteem is sterk en betrouwbaar en met een simpele handbeweging kunt u alle koppelingen aan- en loskoppelen, ook onder druk. Het MACH System® is uitgerust met vlakke NS-koppelingen. Zij voorkomen vervuiling van de hydraulische circuits en van het milieu.

Niet beschikbaar op CI / CI's en ECOPILOT-besturing



GESYNCHRONISEERDE BEWEGINGEN VAN DE BAK/ BOVENKLEM

Met het AUTO-UNLOAD®, ontwikkeld door MX om het rendement van uw werkzaamheden te optimaliseren, kunt u de bak en de grijper tegelijkertijd openen. Op dit moment is dit systeem uniek op de markt.

Alleen voorladers van de T400 series / TX400 series



AUTOMATISCHE NIVEAUTERUGSTELLING VAN DE WERKTUIGEN

Met een simpele druk op de knop zorgt het AUTO-LEVEL® ervoor dat de bak automatisch terugkeert naar de voorgeprogrammeerde positie.

Gedaan met voortdurend de hendel te bewegen om over de rand van de aanhanger te geraken. De bestuurder kan zijn aandacht volledig richten op het besturen van de tractor:

Alleen voorladers van de T400 series / TX400 series.
Onverenigbaar met PROPILOT-besturing & originele regelventielen



VEILIGHEIDSSYSTEEM VOOR HEFFEN/LADEN

Dit veiligheidssysteem is onmisbaar als er zich mensen in de buurt bevinden van de lading waarmee u aan het werk bent.

Volgens de normering EN 12525-A2 2010 kan het systeem worden uitgeschakeld als niemand zich in de buurt van de lading bevindt. Dan manoeuvreert u zonder aan vermogen noch uitvoeringssnelheid te verliezen. Dit unieke mechanisme kan worden ingezet in combinatie met het SHOCK ELIMINATOR System® en de vlottende positie met houdfunctie.



GEPERSONALISEERDE KLEUR

Voor een volledige integratie van de lader met uw tractor, stelt MX voor de lader te spuiten in de kleur van uw keuze.



MPE TYPE 3 MPE Passage Electronique

DRAADLOOS EN DRAAGBAAR WEEGSYSTEEM VOOR FRONTLADERS

Onmisbaar om het gewicht van voerderrantsoenen te meten en de voorraad veevoer, graan of meststoffen te controleren.

ALTIJD BINNEN HANDBEREIK

Het MPE 3 System is draagbaar en daarom altijd beschikbaar; in de cabine, in de hand, in een jas- of broekzak. Welke handeling ook wordt uitgevoerd, het gewicht kan optimaal worden gecontroleerd*.

Een besturing die voldoet aan uw wensen

De besturing moet intuïtief, precies en doeltreffend zijn, en zich aanpassen aan de beschikbare ruimte. Vanuit dit streven wordt iedere tractor speciaal onderzocht.

besturingen



PILOT
SYSTEM

Premium elektronische besturing

Uitsluitend TX400 en T400 series

› blz. 54



PILOT
SYSTEM

“Mini” elektronische besturing

Niet beschikbaar op de frontladers van de COMPACT series

› blz. 56



FLEX
PILOT
SYSTEM

Besturing bij lage druk

Niet beschikbaar op de frontladers van de TX400, F300 en COMPACT series

› blz. 58



PRO
PILOT
SYSTEM

Bediening met kabels

Niet beschikbaar op de frontladers van de TX400 series

› blz. 58



ECOPILOT

Zuinige kabelbediening

Niet beschikbaar op de frontladers van de T400 en TX400 series.

› blz. 58

MX engageert zich!

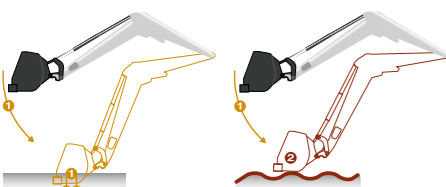


Co-development: we werken voortdurend aan besturingsconcepten met testklanten om u dagelijks meer en meer ergonomie te bieden!

BESTURING MET INTEGRATIE VAN ALLE PREMIUM FUNCTIES

HYDRAULISCHE REGELVENTIELEN MET VLOTTENDE GEKARTELDE PLAATSING EN HOUDFUNCTIE

Met de hydraulische ventielen kan automatisch een zweefstand worden ingesteld. Ze zijn ontworpen om zich aan te passen aan alle types hydraulische circuits van alle tractoren op de markt.



- 1** Dubbelwerkend dalen
- 2** Vlottende positie met houdfunctie op grondniveau

Het geheel joystick/ventielen stelt u onder meer in staat tot een gecombineerd gebruik van hef- en laadfuncties onafhankelijk van de keuze van het type sturing.

NEUTRALE STAND



VERTRAGER

- 1 x drukken:** vertraging kiepen
- 2 x drukken:** vertraging 3e/4e functie
- 3 x drukken:** vertraging kiepen en 3e en 4e functie

Elektrische inschakeling/uitschakeling van de **SHOCK ELIMINATOR** ophanging

ON / OFF van de handgreep

Voorziening voor toekomstige extra functies tractor/frontlader

lang indrukken + 3e functie

Vergrendeling/ontgrendeling werktuig FAST of SPEED-LINK System (indien aanwezig op frontlader)

lang indrukken +

Aanhoudende activering van 3e functie

kort indrukken

Selectie **4e functie** of AUTO-UNLOAD/AUTO-LEVEL System

Lang indrukken

Personalisering van de DIRECT CONTROL Joystick

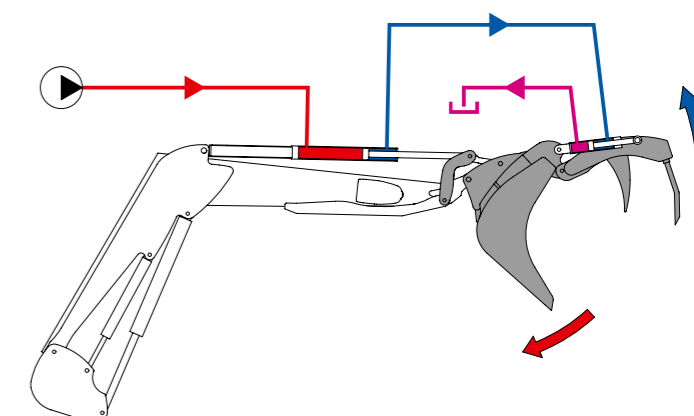
DIRECT CONTROL JOYSTICK

3E DIRECTE EN PROGRESSIEVE FUNCTIE

De Direct Control Joystick is in het bovenvlak van de eenhendelbediening geïntegreerd en heeft 2 pennen om de 3e EN de 4e functie direct en progressief in te schakelen via een gewone drubbeweging met de duim.

> GECOMBINEERDE BEWEGINGEN INNOVATIE MX

Het e-PILOT System is de enige besturing die ontwikkeld is om snel tot 3 gecombineerde bewegingen te verrichten. Zo wordt het mogelijk om het kiepen en de 3e functie tegelijk te bedienen zonder snelheidsverlies.



AUTO-UNLOAD & AUTO-LEVEL SYSTEM



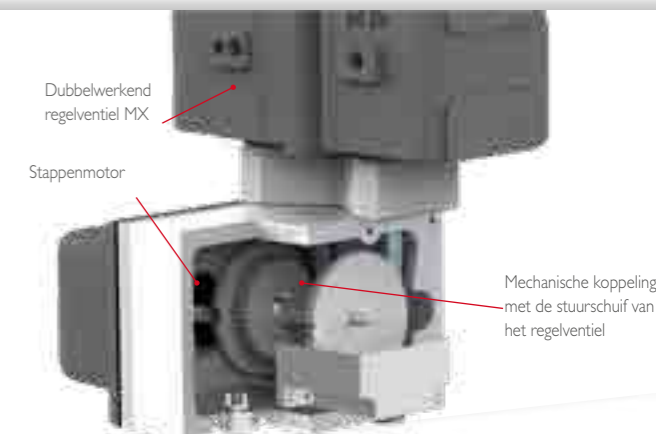
Via het AUTO-UNLOAD System kan een lading worden uitgeladen door de opening van de bovenklem en het kiepen van de bak samen te bedienen. De automatische terugkeer van de kiepbak in de horizontale stand wordt vervolgens verzorgd door het AUTO-LEVEL System.

De AUTO-UNLOAD in combinatie met het kiepen activeert het schudden van de bak voor maximaal comfort en efficiëntie.

CENTRALISATIE VAN GEGEVENS VIA SERVOMOTOR

In de tractorconsole verzorgt een lekdichte en schokbestendige eenheid met bescherming tegen elektromagnetische storingen de communicatie tussen de handgreep en het hydraulische regelventiel MX. De draadkoppeling via CAN-bus staat garant voor een bijzonder vlotte montage en inbouw in de cabine.

Het dubbelwerkende regelventiel beschikt over 2 stappenmotoren die mechanisch verbonden zijn met de stuurschuiven van de regelventielen voor een sturing met meer respons en nauwkeurigheid, zonder invloed van de hydraulische storingen van de tractor.



INSTINCTIEF GEBRUIK & EENVOUDIGE INTEGRATIE IN DE CABINE

AFNEEMBARE HENDEL

Afhankelijk van de gekozen montagewijze kan de e-Pilot S-handgreep zeer snel van de houder worden losgemaakt door deze eenvoudigweg naar boven te duwen.



en hij is opgeborgen!

Wanneer de lader is ontkoppeld, kan de e-Pilot S-handgreep worden opgeborgen in een leeg vakje of in een daarvoor bestemde speciale "parkeerhouder". Zo is de werkruimte vrij voor andere taken.

DE ALGEMENE FUNCTIES VAN EEN KLASSIEKE BESTURING GEKOPPELD AAN EEN AMALGAAM VAN EXCLUSIEVE TECHNOLOGIEËN:

Vergrendeling/ontgrendeling werktuig **FAST-LOCK** of **SPEED-LINK*** System

ELEKTRISCHE VLOTTENDE POSITIE
Volgt het reliëf van de ondergrond (bv.: nivelleringswerkzaamheden)

+ **3^E FUNCTIE GAAT DOOR**
Voedt een hydraulische motor zonder de knop ingedrukt te blijven houden (pompstand).

AUTO-LEVEL *
Automatische nivellering van het gereedschap met trilfeedback zodra het in positie is

LAADBAK SCHUDDEN
Vermijdt dat de lading aan de bak kleeft.



ON / OFF van de handgreep



In-/uitschakelen van **SMART SHOCK**-schokdempers & **SHOCK ELIMINATOR***

DE + ERGONOMIE

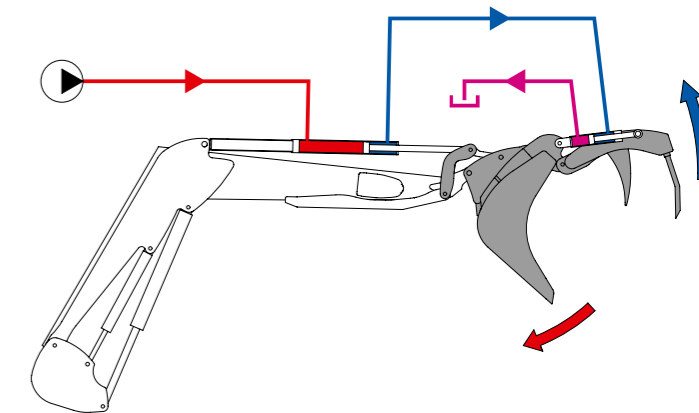
Ter aanvulling op de **SHOCK-ELIMINATOR**, die de trillingen tijdens het rijden hydraulisch (via een stikstofbol) dempt, is de **SMART-SHOCK** een schokdemper die elektronisch door de e-PILOT S wordt aangestuurd om het starten en stoppen van elke stijging en daling van de frontlader te verzachten.

KNOP 4^E FUNCTIE *

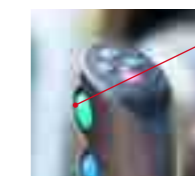
OPTIE# 3E DIRECTE EN PROGRESSIEVE FUNCTIE, MET GECOMBINEERDE BEWEGINGEN

TOT 3 GECOMBINEERDE BEWEGINGEN VOOR EEN VERHOOGDE PRODUCTIVITEIT

De 3e functie wordt bestuurd door het proportionele wiel, waardoor ook de combinatie van de 3 bewegingen tegelijkertijd mogelijk is: heffen/kiepen / 3e functie.



De snelheid van de gecombineerde bewegingen blijft optimaal dankzij een exclusief concept waarbij olie wordt hergebruikt om de 3de functie te voeden, zonder debietverlies.



KNOP STANDAARD 3^E FUNCTIE STANDAARD

DE KEUZE VAN DE GEBRUIKERS

Met 2 verschillende maten en vormen voldoen de handgrepen van de e-Pilot & e-Pilot S aan de meeste gebruikerseisen:

- De e-Pilot S-vingertop-greep of een rechte e-Pilot-greep
- Morfologie van de hand
- Amplitude van de handbewegingen



INTEGRATIE "OP MAAT"

Volgens het type armsteun in de cabine is de montage van de e-Pilot S op maat:

- Schone en eenvoudige integratie
- Optimale positionering
- Grote ergonomie, met controle van de stoelbewegingen

De bevestigingssteunen en montagehandleiding worden bijgevoegd aangepast aan elk tractormodel.



* optioneel te bestellen bij de dienst Onderdelen

* indien met lader uitgerust. #Uitsluitend voor: MX.T400 of TX.400

STURINGEN



STURING BIJ LAGE DRUK

Uniek op de markt na een stemming onder gebruikers. De joystick activeert een hydraulisch circuit op lage druk waarmee de schuiven van het ventiel worden bediend. De bediener controleert het oliepeil. Deze bediening werkt flexibel, geleidelijk en precies, voorkomt vermoeidheid en vraagt geen onderhoud. Standaard 3 personaliseerbare knoppen.

Niet beschikbaar op frontladers van de TX400 series, F300 series en COMPACT



KABELSTURING

De schuiven van dit ventiel worden bediend met kabels. Deze oplossing is eenvoudig en beproefd. 3 personaliseerbare knoppen in optie.

Niet beschikbaar op de frontladers van de TX400 series.



ECOPILOT

ZUINIGE KABELSTURING

Het ECOPILOT-regelventiel met zijn kabelbesturing heeft dezelfde eigenschappen als PROPILOT en beschikt over dezelfde hendel. Hij is echter niet uitgerust met het MACH System, noch met de mogelijkheid voor voeding op de fronthef. 3 personaliseerbare knoppen in optie.

Niet beschikbaar op de frontladers van de T400 en TX400 series.



AANSLUITING OP ORIGINELE VENTIELEN

De frontlader kan direct aangesloten worden op het originele ventiel van de tractor. Het maakt niet uit of deze mechanisch is of elektrohydraulisch.

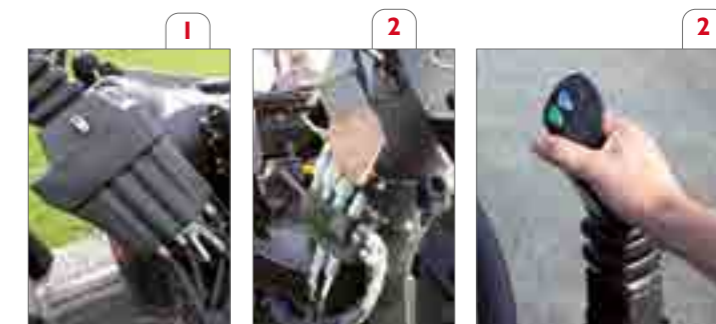


MULTIFUNCTIONAL SINGLE LEVER VOOR COMPACTE LADER

De enkelvoudige stuurknuppel is een echt professioneel bedieningsinstrument. Hij bestaat uit een onafhankelijke en uiterst progressieve hydraulische verdeler en een kruisvormige hendel die zich mooi binnen handbereik bevindt.

Met deze stuurknuppel kan het werktuig worden geladen, de lader worden opgetild of de positie van het werktuig tijdens het dalen worden bijgesteld.

Al deze manoeuvres worden probleemloos met een enkele hand uitgevoerd.



1- Regelventiel met directe bediening (op frontladers C1 en C1s)

2- Regelventiel met kabelbediening (op C2u, C2, C2+, C3u, C3, C3+, C4 en C4+ laders)

fronthefinrichtingen

& gewichten



R10

De MX-fronthefinrichtingen, een geïntegreerde uitrusting die is aangepast aan elk tractormodel



R16



R12



R20



R16V / R16F / R16VF



R28



R05 / R05N



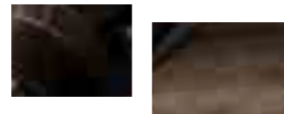
R38



R08 / R08N



R53



MULTIMASS
concept

Modulaire en veelzijdige gewichten met een mooi design



MULTIMASS
400AD / 600 / 900 / 1200 / 1500



Gewicht 250 / 400

MX engageert zich!



MX ontwikkelt zijn eigen gewichten door het herwaarderen van schrootstaal.

De circulaire economie aan het werk!

GEÏNTEGREERDE UITRUSTING AANGEPAST AAN ELK TRACTORMODEL

OP MAAT GEBOUWD

Meer dan 4000 tractormodellen werden bestudeerd om ervoor te zorgen dat tractor en voorlader perfect op elkaar aansluiten.

Beveiligde bevestiging met kegelvormige sluitringen aan de zijkanten en aan de voorzijde van de voorophanging.

CHASSIS OP MAAT STANDAARD GELEVERD

De grote langsliggers stabiliseren en beschermen de combinatie ophanging/motor/koppelingshuis. Ze zijn specifiek ontworpen om de prestaties en de compatibiliteit met de oorspronkelijke aansluitingen van elke tractor te garanderen. Naargelang van het tractormodel

DUWSTANG

aanbevolen voor alle werken op de grond (bladen, ploegen enz.). Volgens aanbevelingen MX

TRANSMISSIE

koppeling met schokdemper aangepast aan elke tractor.

POWER TAKE-OFF

Vermogen tot 150 pk.

HARD GEVORMD HIJSJUK*

Spits hijsjuk in bijzonder elastisch gietijzer voor een optimale verdeling van de krachten.



Dubbelwerkende cilinders

VERBINDINGEN AAN DE ACHTERKANT

Deze versterken de volledige tractor en zorgen voor een optimaal contact met de grond. Volgens aanbevelingen MX

UW FRONTHEF IN DE KLEUR VAN HET TRACTORCHASSIS

Voor een uniforme vormgeving van uw tractor zijn de MX-fronthefs verkrijgbaar in 3 kleuren: groen, grijs en zwart.



FRONTHEFS DIE COMPATIBEL ZIJN MET AL UW WERKTUIGEN

Dankzij de regelbare tussenruimte van de armen van de R05/R08 kunnen alle werktuigen van categorie I, categorie IN en alle tussenliggende categorieën probleemloos aan- en afgekoppeld worden. De aankoppelpunten kunnen gewoonweg met een schroef uit elkaar geschoven worden.



R05 - verstelbare tussenruimte



R05N - vaste tussenruimte

Afhankelijk van de tractor is een frontheef met vaste tussenafstand (R05N / R08N) mogelijk.

Borgpennen

EXCLUSIVITEIT MX

3 WERKSTANDEN*

- Hoge en lage stand: verschil van 100 mm
- aanpassing aan alle tractorbanden
 - aanpassing aan werktuigen van verschillende afmetingen (bv. bodemverluchters, schuifbladen, contragewichten enz.)
 - probleemloze toegang tot inritten van velden



+100 mm



GEBORGDE SCHARNIEREN

Scharnierpunten met ingebouwde, eenvoudig bereikbare smeerpunten. Bimetalen slijtringen voor een lange levensduur.

Vlottende positie met houdfunctie zorgt ervoor dat het reliëf van de bodem kan worden gevolgd (bv.: frontmaaier)

EXCLUSIVITEIT MX

100% TE COMBINEREN VOORLADERS EN FRONTHEFFEN, EEN EXCLUSIEF CONCEPT VAN MX.



GEMEENSCHAPPELIJKE ELEMENTEN, EEN ZEER ECONOMISCH SYSTEME

Het chassis, de verbindingen aan de achterkant, de bediening, het hydraulische ventiel en de ophanging* zijn voor zowel de MX-voorlader als de MX-frontheef hetzelfde.

Met de combinatie MX-voorlader/MX-frontheef kunt u het chassis van de frontheef vervangen door de aanbouwdelen van de voorlader.

*SHOCK ELIMINATOR

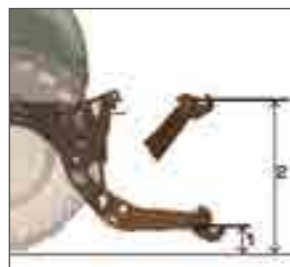


BESPARINGEN

FRONTHEFS KENMERKEN



CATEGORIE FRONTHEF	IN tot I	IN# tot I	IN tot I	IN# tot I	1 tot 2	1 - korte armen	2 - korte armen	1 tot 2 - korte armen aanpasbaar	2								
	HEF-VERMOGEN	bij uiteinde van de armen van de fronthef* (in kg)				500	800	1200	1600		1000	1600	2000	2800	3800	5300	
	met zwaartepunt van het werktuig op 610 mm voor de draaipunten* (in kg).				300	550	950	1050		770	1050	1120	1800	3300	4800		
THEORETISCHE TUSSENRUIMTE VAN DE ARMEN tussenslaggers (in mm)	365 tot 715	365 tot 715	365 tot 715	365	665 tot 895	683	825	683 tot 825		825							
HOOGTE VAN DE HEFARMEN ten opzichte van de grond*	in lage stand (in mm) (1)				< 200				< 300				< 200				
	in hoge stand (in mm) (2)				> 600				< 750				> 850		> 900		> 950
AANKOPPELDELEN	Cat. I	-	Cat. I	-	auto. Cat I en 2				auto. Cat 3 S								
DRAAIPUNTEN	Int. Cat. I	-	Int. Cat. I	-	Cat. 2				Cat 3 / 2 (D=64mm / d=28.4mm)								
3-PUNTSBALK/LENGTE (in mm)	Cat. I/345 tot 500				Cat. 2/460 tot 680				Cat. 2/460 tot 680								
POWER TAKE-OFF (PTO)**	max. vermogen aftakas (in pk)	naargelang de tractor**			150	niet-combineerbaar				150							
	uitgangstoerental aftakas (in tpm)	naargelang de tractor**			1000	niet-combineerbaar				1000							
	Draairichting (gezien vanaf de bestuurdersstoel)	naargelang de tractor**			rechtsom	niet-combineerbaar				rechtsom							
	profiel uitgangsgas (DIN 9611)	1" 3/8" 6 groeven			1" 3/8" 6 groeven	niet-combineerbaar				1" 3/8" 6 groeven							



* De vermelde waarden zijn ter indicatie. Ze kunnen variëren naargelang de kenmerken van de tractor.
 Δ Gebruik mes: niet breder dan 1,50 m
 Gebruik voor een volledige bescherming een koppelbegrenzer op het werktuig, ingesteld op het maximale koppelvermogen opgegeven door de fabrikant van de tractor Δ
 ** Optie verkrijgbaar naargelang de compatibiliteit van tractor en fronthef. - # CAT IN standaard, kit arm CAT I optioneel.

MEER RENDEMENT, COMFORT EN VEILIGHEID MET MX-WERKTUIGEN

SHOCK Eliminator
SYSTEM



SCHOKDEMPER

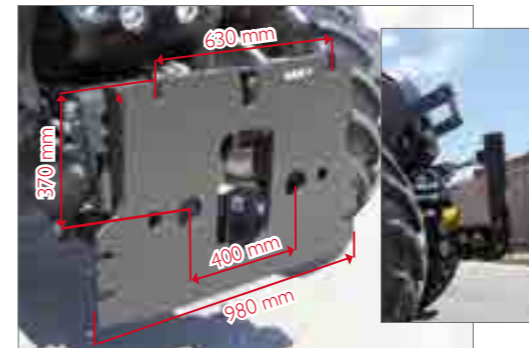
Alle schokken en trillingen die het gevolg zijn van rijden over de weg of plotselinge stops worden geabsorbeerd. Dit verhoogt het comfort.



Elektrische aansluiting 12V

HYDRAULISCHE LEIDING

De leidingen zijn geïntegreerd in de aanbouwdelen van de fronthef waardoor u in één beweging een werktuig waarvoor 1 of 2 hydraulische lijnen nodig zijn, kunt aansluiten op het originele regelventiel van de tractor of het MX-regelventiel en 1 elektriciteitskabel 7 pennen kunt aansluiten.



VOORPLAAT

De voorplaat wordt op de plek van de armen gemonteerd om te zorgen voor een optimaal compacte en vaste fronthef bij het aankoppelen van het wintermateriaal of het materiaal voor wegenonderhoud. Conform de norm EN 15432-1 2011.



Standaard-driehoekscontragewichtframe van MX

DRIEHOEKCONTRAGEWICHTFRAME

U kunt uw eigen contragewichten of de oorspronkelijke contragewichten van de tractor en de contragewichten van MX blijven gebruiken.



POWER TAKE-OFF

Vermogen tot 150 pk. Hydraulische meerplaats-koppeling met geïntegreerd oliebad. Zachte en geleidelijke inschakeling. Automatisch gesmeerde tandwielbak.



MEER RENDEMENT MET DE POWER TAKE-OFF MET VENTRALE AANDRIJVING**

Uw MX-fronthef beschikt over een uitgangsgas die rechtstreeks met de ventrale power take-off van de tractor is verbonden. Zo kunt u allerlei werktuigen, zoals een frontmaaier, aan uw tractor bevestigen.

AANGEPASTE AANSTURING OP MAAT VAN UW WENSEN EN UITRUSTING

AANSTURING FRONTHEF... TRACTOR UITGERUST MET EEN MX-VOORLADER

Hydraulische aansluiting van de MX-frontheif



Op het Mach System van de MX-voorlader



Op het ventiel van de MX-voorlader



- Besturing met eenvoudige stuurknuppel van de MX-voorlader
- Snelle montage
 - Geïntegreerde, ergonomische aansturing
 - Zuinige aansturing (gemeenschappelijke Shock Eliminator voorlader/frontheif)
 - Mogelijkheid om een extra hydraulische leiding te installeren

OF

AANSTURING FRONTHEF... TRACTOR NIET UITGERUST MET EEN MX-VOORLADER

Hydraulische aansluiting van de MX-frontheif

Op de oorspronkelijke verdeler van de tractor



Op het nieuwe hydraulische ventiel van MX, bij dubbel effect + permanente zweefstand



Oorspronkelijke bediening tractor



Aansturing met de eenvoudige joystick van MX:

- via kabel, met de meegeleverde hydraulische leiding of elektrisch, met de meegeleverde hydraulische leiding en uitwendige bediening
- = Ergonomische besturing (Kruisvormige hendel)
- = Volledige, aangepaste besturing

EXTRA AANSTURINGSINRICHTINGEN

KIEZER DRIE FUNCTIES

Met deze optie kunt u de werkstand van de frontheif kiezen:

- "Dubbel Effect" voor werkzaamheden die veel vermogen vragen (bulldozerblad, stopploeg vooraan enz.)
- "Enkelwerkend" voor nauwkeurige controle (maaimachine, werktuigen met dieptemeterwiel enz.)
- Vergrendeling van de frontheif



UITWENDIGE BEDIENING VOOR FRONTHEIF

Voor een vlotte koppeling en bediening van de armen aan de voet van de frontheif. Enkel verkrijgbaar met elektrisch-hydraulisch ventiel (van MX of oorspronkelijk ventiel van de tractor).

Volgens aanbevelingen MX



MODULAIRE EN VEELZIJDIGE GEWICHTEN MET EEN MOOI DESIGN

Topstang Ø25mm standaard.



AUTOMATISCHE EN DRIEPUNTSKOPPELING (STANDAARD)

De keuze van de bevestigingsmethode hangt af van de uit te voeren werkzaamheden: 3-punts hefinrichting voor langdurige werkzaamheden, automatische hefinrichting voor frequente wisselingen van werktuigen.



OPBOUWENDE, BEVEILIGDE BALLAST

Mogelijkheid om 1 of 2 extra contragewichten van 400 kg toe te voegen aan het primaire contragewicht via een koppelingssysteem met kegelvormige uiteinden en centrale vergrendeling. Parkeersteun standaard meegeleverd voor een veilige aankoppeling/afkoppeling van extra contragewichten.

GROOT VERSTELBEREIK 7 STANDEN

Eenvoudig en zonder werktuigen te verstellen over 30 cm. Compatibel met frontheff van categorie 2, 3 en 4 lagere assen Ø28mm standaard (zonder kogelgewricht).



EXCLUSIVITEIT MX

VEEL MEER DAN EEN CONTRAGEWICHT!

MULTIMASS Concept beschikt over ongeëvenaarde, handige opbergmogelijkheden om landbouwers het leven gemakkelijk te maken:

- twee houders voor het vervoer van gereedschappen met steel (tot Ø53 mm)
- een steun voor het oprollen van kabels, koorden, kettingen of slangen
- twee steunen voor zaagmachines met klein en groot profiel

Zie ook de optie MULTIBOX.



Alle modellen van MULTIMASS Concept zijn **mechanisch gelast en beugelvormig** voor een optimale schokbestendigheid en lange levensduur.



COMFORTABEL MANOEUVREREN

De standaard meegeleverde rode vrije stang in composietmateriaal vergemakkelijkt het inschatten van de afmetingen van het contragewicht en de afstanden. Ze dient eveneens als meetpunt om rijen te trekken bij het zaaien.



UW CONTRAGEWICHT, IN DE KLEUR VAN HET CHASSIS VAN DE TRACTOR

De MULTIMASS wordt standaard geleverd in MX-titaniumgrijs. Voor een perfecte combinatie met uw tractor kan de MULTIMASS op verzoek ook geleverd worden in **groen, grijs en zwart**.



TREKHAAK GEÏNTEGREERD

Op optimale hoogte voor horizontale tractie en een perfect contact met de grond. Spil Ø30 mm standaard meegeleverd met veiligheidspin. Niet bestemd om aanhangwagens te trekken.



GROTE MULTIBOX-OPBERGKIST

SNELLE AAN-/AFKOPPELING

De MULTIBOX kan in een beweging aan het primaire of het extra contragewicht worden bevestigd dankzij de handige handvatten en het eenvoudige bevestigingssysteem. Met deze opbergbox hebt u geen last meer van rondslingerend gereedschap in de cabine van de tractor.

BIJZONDER GROOT LAADVOLUME

Met een **capaciteit van 168L** kan de MULTIBOX een groot aantal gereedschappen of verbruiksartikelen bevatten: gereedschapskist, vetpomp, assen, kogelgewrichten, kettingzaag, jerrycans, touwhaspels, etc...



GEWICHTEN & MULTI-MASS FUNCTIES

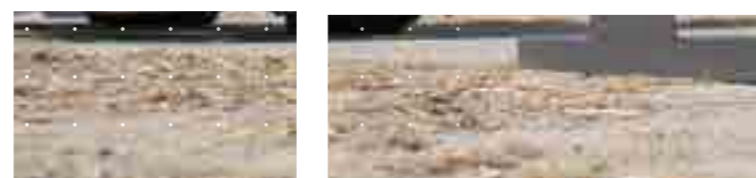


Contragewicht M250/M400 MULTIMASS 600 MULTIMASS 900 MULTIMASS 1200 MULTIMASS 1500 MULTIMASS 400 AD* MULTIBOX

	M250/M400	MULTIMASS 600	MULTIMASS 900	MULTIMASS 1200	MULTIMASS 1500	MULTIMASS 400 AD*	MULTIBOX
CAPACITEIT	250kg	400 kg	600 kg	900 kg	1.200 kg	1.500 kg	400 kg
BREEDTE (L)	570 mm	675 mm	1.200 mm	1.200 mm	1.400 mm	1.400 mm	1.200 mm
HOOGTE (H)	340 mm	420 mm	500 mm	500 mm	500 mm	500 mm	400 mm
DIEPTE (P)	460 mm	475 mm	585 mm	585 mm	675 mm	800 mm	+ 270 mm
OVERBOUW (F)	190 mm	210 mm	385 mm	385 mm	475 mm	600 mm	+ 380 mm
TYPE KOPPELING	-	-	3-punts en automatisch	3-punts en automatisch	3-punts en automatisch	3-punts en automatisch	
CATEGORIE KOPPELING	cat. 1	cat. 1 en 2	cat. 2 tot 4	cat. 2 tot 4	cat. 2 tot 4	cat. 2 tot 4	

*Extra contragewicht te gebruiken met de MULTIMASS 600/900/1200/1500.

EEN MULTIFUNCTIONEEL
CONTRAGEWICHT OP
MAAT

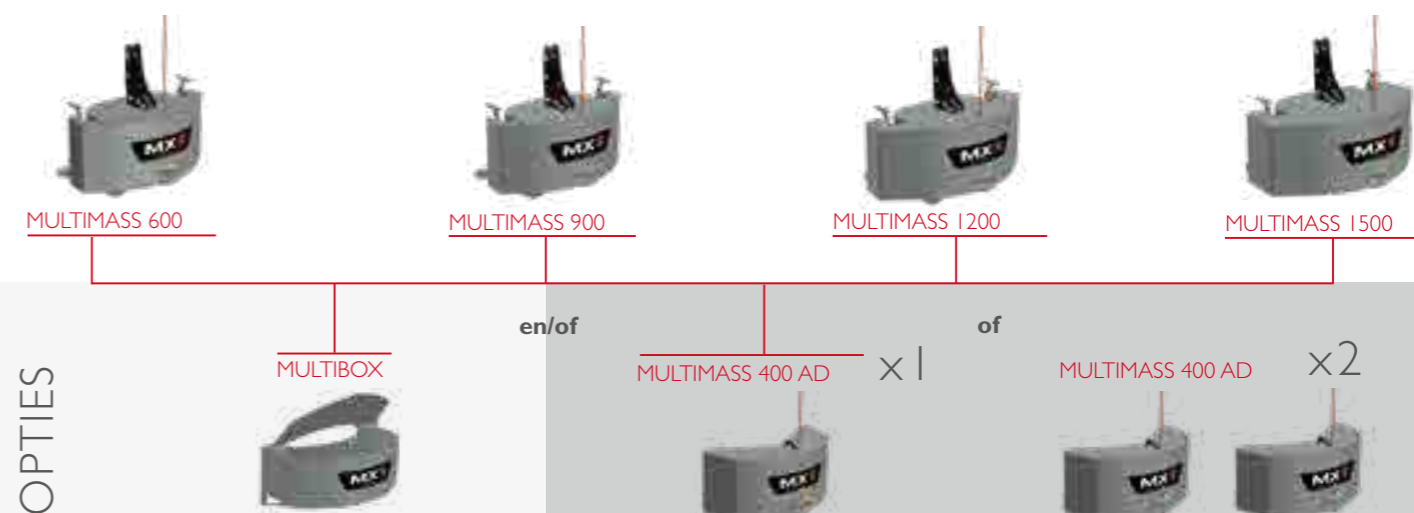


4 MODELLEN, 12 VERSCHILLENDE MOGELIJKHEDEN:
STEL UW CONTRAGEWICHT SAMEN
VOLGENS UW WENSEN, VAN 600 TOT 2300 KG

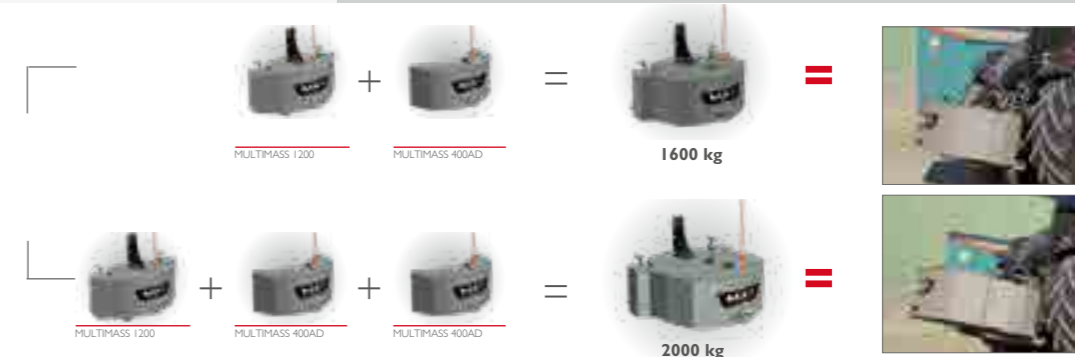


MX COMPACT GEWICHTEN GEÏNTEGREERD IN DE FRONTHEFFEN

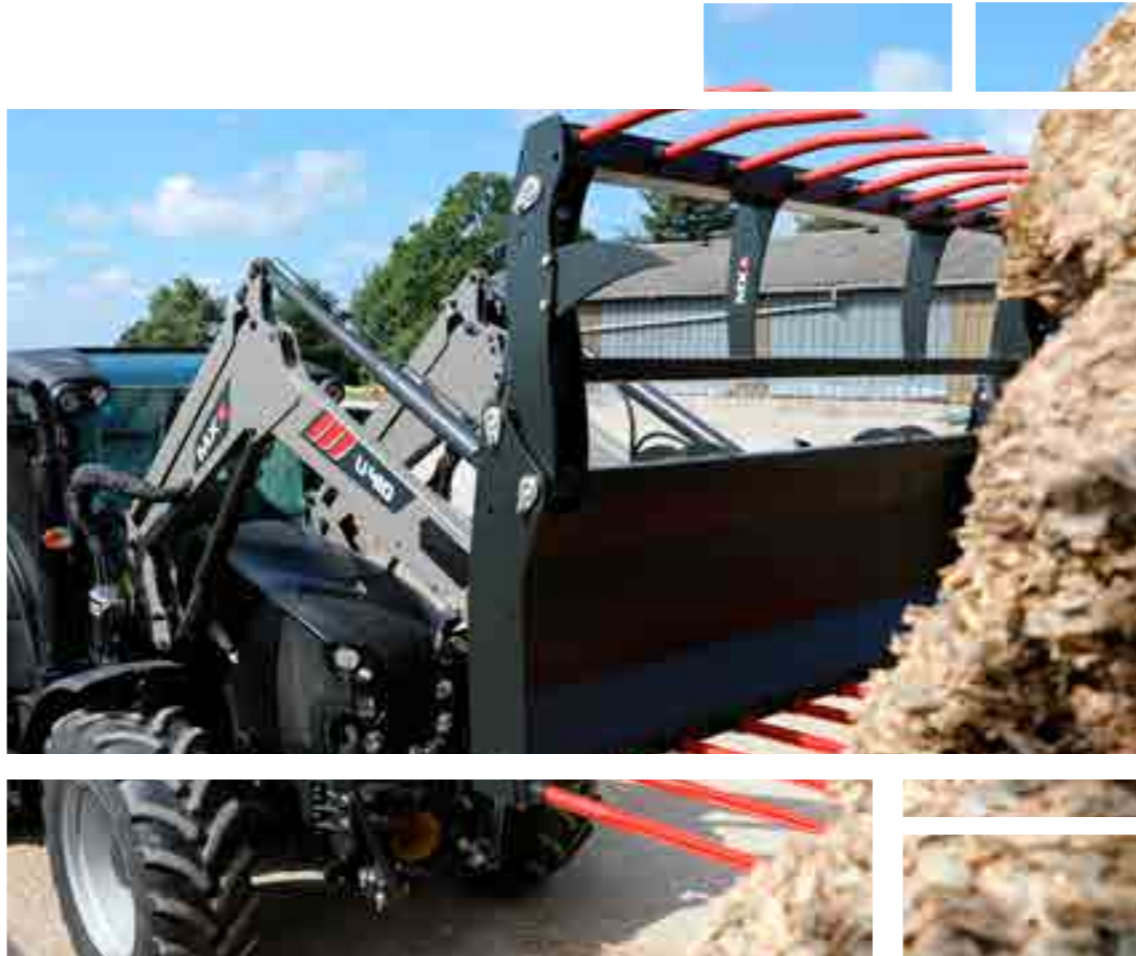
De contragewichten van 250 en 400 kg, met aankoppelpunten van categorie 1 en 2, kunnen perfect in uw frontheff (of achterheff) geïntegreerd worden. Dankzij hun eenvoudige en perfect afgewerkte platte onderkant kunnen ze gemakkelijk op de grond worden neergezet.



OPTIES



landbouwwerktuigen



BAKKEN



STANDAARDBAK
› blz. 74



STANDAARDBAK
voor lichte werkzaamheden
› blz. 74



GRONDBAK
› blz. 75



GROOTVOLUMEBAK
Hoog
› blz. 75



GROOTVOLUMEBAK
Heavy Duty
› blz. 75



HOOGKIEPBAK
› blz. 76



VOERDOSEERBAK
› blz. 76



4-IN-1 BAK
› blz. 76

WERKTUIGEN VOOR SPECIAAL GEBRUIK



PALLETVORK
› blz. 81



PALLETVORK voor
lichte werkzaamheden
› blz. 81



ZAKKENHEFFER
› blz. 83



TANG VOOR RONDHOUT
› blz. 82



TANG VOOR SUIKERRIET
› blz. 82



STEENBAK
› blz. 82

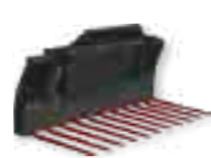


HEFHAAK
› blz. 83



SILOSNIJDER (SHEAR GRAB)
› blz. 83

GRIJPERS



MESTVORK
Heavy Duty
› blz. 77



MESTVORK
› blz. 77



MESTVORK voor lichte
werkzaamheden
› blz. 77



MULTIFUNCTIONELE BAK Heavy Duty
› blz. 78



MULTIFUNCTIONELE BAK High
› blz. 78



MULTIFUNCTIONELE BAK Medium
› blz. 78



MULTIFUNCTIONELE BAK voor lichte
werkzaamheden
› blz. 79



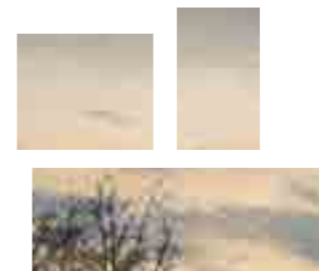
GECOMBINEERDE GRIJPER Heavy Duty
› blz. 80



GECOMBINEERDE GRIJPER
› blz. 80



GECOMBINEERDE GRIJPER voor lichte
werkzaamheden
› blz. 80



BAKKEN



STANDAARDBAK

MAXIMALE LEVENSDUUR

Deze veelzijdige bak is afgeleid van de grondbak met cilindrische bodemplaat voor een betere vulling. De wigvormige slijtplaat (150x16mm, hardheid 400 HB) en de dikwandige buis aan de bovenkant maken hem geschikt voor zeer uiteenlopende werkzaamheden, zoals bijvoorbeeld het opscheppen van graan, gravel of kunstmest. MX of Euro gelaste koppeling.

	Capaciteit (l)		Gewicht (kg)	Breedte (mm)	Diepte (mm)	Hoogte (mm)
	reëel	nuttig				
BR 180	605	785	266	1800	830	764
BR 200	675	875	284	2000	830	764
BR 225	760	985	305	2250	830	764
BR 245	825	1070	322	2450	830	764



STANDAARDBAK voor lichte werkzaamheden

EFFICIËNTIE VOOR EEN LAGE PRIJS

Deze zuinige bak beantwoordt perfect aan uw dagelijkse lichte werkbehoefte. Met het slijtmes (150x16mm, hardheid 300 HB) en de cilindervormige onderkant voor een optimaal vulvermogen kunt u efficiënt te werk gaan.

MX of Euro gelaste koppeling.

	Capaciteit (l)		Gewicht (kg)	Breedte (mm)	Diepte (mm)	Hoogte (mm)
	reëel	nuttig				
BRU 150	470	625	175	1510	760	755
BRU 180	565	750	196	1810	760	755
BRU 200	630	840	208	2010	760	755
BRU 225	708	945	212	2260	760	755



GRONDBAK

EEN ONFEILBARE ROBUUSTHEID

Dankzij de afgeronde achterzijde van de MX-grondbak rolt het materiaal op en laat de bak zich volledig vullen. Het laden/lossen van elk soort materiaal met hoge dichtheid, stortgoed of uit één stuk verloopt vlotter omdat er geen binnenversteving is. Er kunnen optioneel opgelaste tanden of slijtplaatbescherming aan het originele slijtmes (150x16mm, durezza 300 HB) worden bevestigd.

MX of Euro gelaste koppeling.

	Capaciteit (l)		Gewicht (kg)	Breedte (mm)	Diepte (mm)	Hoogte (mm)	Aant. tanden (optioneel)
	reëel	nuttig					
BT 130	345	450	183	1300	680	660	5
BT 150	400	515	200	1500	680	660	6
BT 180	480	625	230	1800	680	660	7
BT 200	535	695	245	2000	680	660	7
BT 225	600	780	265	2250	680	660	8
BT 245	653	850	278	2450	680	660	8



GROOTVOLUMEBAK High

VERHOOGDE PRODUCTIVITEIT

Het bijzonder grote volume en profiel zorgen voor een uitzonderlijk vulvermogen en maken deze grootvolumebak High ideaal voor het laden van granen en andere materialen met geringe dichtheid.

MX of Euro gelaste koppeling.

	Capaciteit (l)		Gewicht (kg)	Breedte (mm)	Diepte (mm)	Hoogte (mm)
	reëel	nuttig				
BC 180H	990	1300	315	1800	980	815
BC 200H	1100	1450	335	2000	980	815
BC 220H	1200	1600	355	2200	980	815
BC 250H	1370	1825	390	2500	980	815



GROOTVOLUMEBAK Heavy Duty

WERKTUIG VOOR EEN HOOG RENDEMENT

De grootvolumebak Heavy-Duty voor laders met een hoog vermogen (MXT417 en T418) biedt een erg groot laadvolume voor materialen met geringe dichtheid. De standaard vasthoudkap voorkomt materiaalverlies bij schokken tijdens het stoppen met inkippen en garandeert zo dat het werktuig perfect wordt gevuld. Geklonken en omkeerbaar slijtvast tegenmes (hardheid 450 HB). Het wordt ook standaard aangeboden en biedt zo een optimale en economische bescherming.

MX of Euro gelaste koppeling.

	Capaciteit (l)		Gewicht (kg)	Breedte (mm)	Diepte (mm)	Hoogte (mm)
	reëel	nuttig				
BC 210HD	1580	2055	580	2100	1335	1055
BC 230HD	1730	2250	620	2300	1335	1055
BC 245HD	1840	2395	650	2450	1335	1055



Exclusief bij MX: slijtandbescherming in 3 delen voor omschakeling links/rechts

HOOGKIEPBAK

OM HOGE AANHANGWAGENSTE LADEN

Door zijn vorm en eigenschappen is hij geschikt voor het laden van graanopleggers van 4 m hoog. Met het draaipunt verder naar voren, verzekert hij dat het voertuig zonder risico's in het midden wordt geladen. De aansluitingen en het scharniermechanisme zijn gemonteerd aan de buitenzijde van de bak, voor maximale bescherming en maximaal bakvolume.

MX of Euro geklonken koppeling.

	Capaciteit (l)		Gewicht (kg)	Breedte (mm)	Diepte (mm)	Hoogte (mm)
	reëel	nuttig				
BRDS 180	1000	1300	470	1800	930	835
BRDS 210	1200	1550	510	2100	930	835
BRDS 250	1370	1800	570	2500	930	835

Vereiste hydraulica: 1 functie
Opties: SPEED-LINK-stekker of MACH 2 NS-stekker



VOERDOSEERBAK

VOOR EEN GOED PLAN VAN AANPAK VOOR UW SILO

Gebaseerd op de graanbak en de verdeelbak, kunt u met deze bak net en efficiënt in uw silo werken en een verdeelaanhangwagen laden. Voorzien van standaard vaste desileertanden.

MX of Euro geklonken koppeling.

	Capaciteit (l)		Gewicht (kg)	Breedte (mm)	Diepte (mm)	Hoogte (mm)	Opening (mm)	Aant. tanden
	reëel	nuttig						
BCDA 210 + tanden	1050	1400	450	2120	1010	800	960	8
BCDA 210 + grijper	1050	1400	490	2120	1010	800	1300	10
BCDA 210 + rotor	1050	1400	580	2120	1010	800	1200	-

Vereiste hydraulica: 1 functie
Opties: SPEED-LINK-stekker of MACH 2 NS-stekker



4-IN-1 BAK

SPECIAAL VOOR OPENBARE WERKEN

Een zeer veelzijdig werktuig, geschikt voor uiteenlopende doeleinden: graven, laden, sneeuwruimen. Met zijn standaard 'verzonken' grijper, zijn uniek lemmeet en zijn achterste contralemmeet, kan hij gebruikt worden als laadbak, nivelleerlemmeet of zelfs als bulldozerlemmeet... zonder de toebehoren aan te passen.

MX of Euro geklonken koppeling.

	Capaciteit (l)		Gewicht (kg)	Breedte (mm)	Diepte (mm)	Hoogte (mm)
	reëel	nuttig				
BQU 150	320	420	370	1530	730	860
BQU 180	385	500	415	1830	730	860
BQU 210	450	585	470	2130	730	860

Vereiste hydraulica: 1 functie
Opties: SPEED-LINK-stekker of MACH 2 NS-stekker



GRIJPERS



MESTVORK Heavy Duty

IDEAAL VOOR GEBRUIK MET MEST OF VOOR HET SCHIKKEN VAN SILOGRAS

- Platte opengewerkte bodem voor uitstekende zichtbaarheid van tanden en materiaal vanuit de cockpit
- Ronde tanden Ø45x1000mm

MX of Euro geklonken koppeling.

	Gewicht (kg)	Breedte (mm)	Diepte (mm)	Hoogte (mm)	Aant. tanden
BF 210 HD	450	2,15	800	930	9
BF 230 HD	467	2,35	800	930	10
BF 245 HD	500	2,50	800	930	11



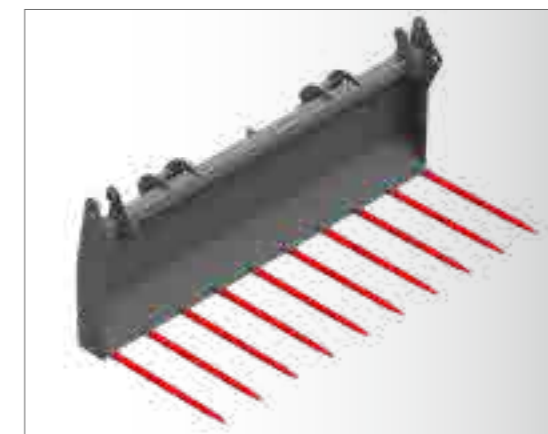
MESTVORK

EFFICIËNTIE AAN DE MESTHOOP

- Platte bodem, geschikt voor bovenklem (bestelling Onderdelen)
- Ronde tanden Ø35 mm x 860 mm

MX of Euro gelaste koppeling.

	Gewicht (kg)	Breedte (mm)	Diepte (mm)	Hoogte (mm)	Aant. tanden
BF 120	135	1200	810	640	6
BF 135	154	1350	810	640	7
BF 155	167	1550	810	640	8
BF 175	185	1800	810	640	9
BF 205	205	2050	810	640	10
BF 225	220	2250	810	640	11



MESTVORK voor lichte werkzaamheden

EEN EENVOUDIG WERKTUIG VOOR MEST

Met zijn platte onderkant en zijn tanden van D35 x 860 mm voldoet deze mestvork aan uw verwachtingen met betrekking tot het verplaatsen van mest.

MX of Euro gelaste koppeling.

	Gewicht (kg)	Breedte (mm)	Diepte (mm)	Hoogte (mm)	Aant. tanden
BFU 120	100	1220	747	700	6
BFU 140	115	1420	747	700	7
BFU 160	130	1620	747	700	8
BFU 180	145	1820	747	700	9



MULTIFUNCTIONELE BAK *High*

EEN VEELZIJDIG WERKTUIG BIJ UITSTEK

Deze BMS met grotere capaciteit werd specifiek ontworpen met een profiel dat een betere stabiliteit biedt en een cilindrische basis zonder inwendige versterkingen. Daardoor is hij gemakkelijker te reinigen en wordt opstapeling van stof vermeden. De vierkante dikwandige buis in het bovenste deel versterkt de bak. De grijper beschikt over tandbevestiging (Ø30 mm) en zorgvuldig geplaatste cilinders, die daardoor goed worden beschermd. De zijplaten (optioneel) maken het laadvolume groter en helpen verlies van materiaal aan de zijkanten te voorkomen.

MX of Euro gelaste koppeling.

	Nuttige capaciteit (l)	Gewicht (kg)	Breedte (mm)	Diepte (mm)	Hoogte (mm)	Aant. tanden
BMS 180H	1050	399	1800	785	705	9+2
BMS 200H	1160	423	2000	785	705	10+2
BMS 225H	1305	466	2250	785	705	11+2
BMS 245H	1420	488	2450	785	705	12+2

Vereiste hydraulica: 1 functie
Opties: SPEED-LINK-stekker of MACH 2 NS-stekker - Stootmes (400HB) - Set zijplaten

MULTIFUNCTIONELE BAK *Heavy Duty*

POLYVALENT WERKTUIG VOOR EEN HOOG RENDEMENT

De BMS Heavy-Duty voor laders met een hoog vermogen (MX T417 en T418) is bijzonder robuust. Voor de grijper hebt u de keuze uit versterkte stalen tanden in T-vorm (HDT) OF gesmede ronde tanden met Ø35 mm (HDO). De standaard vasthoudkap en zijvorken zorgen ervoor dat het werktuig perfect wordt gevuld. De standaard geklonken en omkeerbare slijtrandbescherming (hardheid 450 HB) biedt op haar beurt een optimale duurzame bescherming.

MX of Euro gelaste koppeling.

	Nuttige capaciteit (l)	Gewicht (kg)	Breedte (mm)	Diepte (mm)	Hoogte (mm)	Aant. tanden
BMS 210HDT	1410	705	2100	910	785	9
BMS 210HDO	1410	717	2100	910	785	10+4
BMS 230HDT	1550	740	2300	910	785	9
BMS 230HDO	1550	759	2300	910	785	11+4
BMS 245HDT	1655	765	2450	910	785	9
BMS 245HDO	1655	791	2450	910	785	12+4

Vereiste hydraulica: 1 functie
Opties: MACH 2 NS-stekker

MULTIFUNCTIONELE BAK *Medium*

POLYVALENT WERKTUIG AANGEPAST AAN TREKKERS VAN MINDER DAN 100 PK

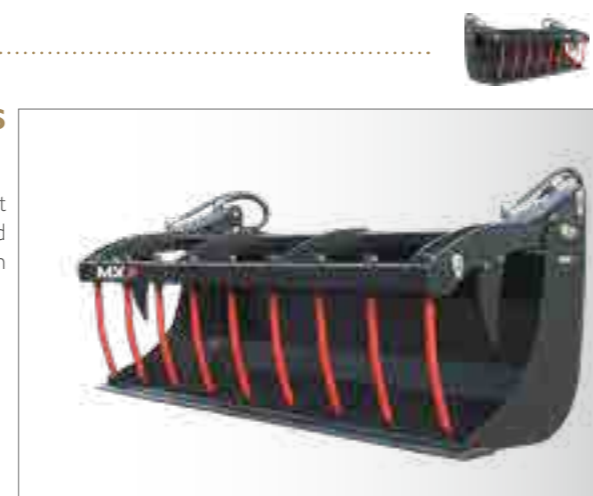
Dankzij zijn grijper met ronde afneembare tanden (Ø28 mm) is de BMS Medium perfect geschikt voor mest of voor het verwijderen van mais of gras uit silo's. Deze grijper werd ontworpen voor trekkers met een klein vermogen en is standaard voorzien van een oorspronkelijke slijtrandbescherming van 150 x 16 mm en een hardheid van 300 HB.

MX, Euro of Fauchaux wit gelaste koppeling.

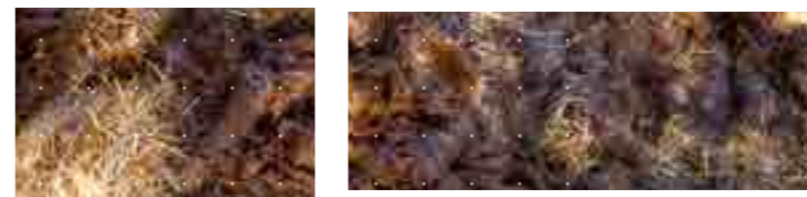
	Nuttige capaciteit (l)	Gewicht (kg)	Breedte (mm)	Diepte (mm)	Hoogte (mm)	Aant. tanden
BMS 120M	560	215	1200	605	643	5+2
BMS 135M	625	230	1350	605	643	6+2
BMS 155M	725	246	1550	605	643	7+2
BMS 175M	820	262	1750	605	643	8+2
BMS 205M	965	318	2050	605	643	9+2
BMS 225M	990	323	2250	605	643	9+2



Exclusief bij MX: slijtrandbescherming in 3 delen voor omschakeling links/rechts



Vereiste hydraulica: 1 functie
Opties: MACH 2 NS-stekker - Kit zijplaten



MULTIFUNCTIONELE BAK voor lichte werkzaamheden

VEELZIJDIGHEID TEN DIENSTE VAN OCCASIONEEL WERK

- Slijtstrips 120 x 10 mm, hardheid 275 HB
- Grijpertanden Ø25 mm
- Afgeronde bodem

MX of Euro gelaste koppeling.

	Nuttige capaciteit (l)	Gewicht (kg)	Breedte (mm)	Diepte (mm)	Hoogte (mm)	Aant. tanden
BMS 155U	720	195	1550	630	620	6
BMS 175U	815	210	1750	630	620	7
BMS 205U	960	250	2050	630	620	8



Vereiste hydraulica: 1 functie
Opties: MACH 2 NS-stekker - Kit zijplaten



GECOMBINEERDE GRIJPER *HEAVY DUTY*

GROTE PRODUCTIVITEIT BIJ HET LADEN VAN MEST

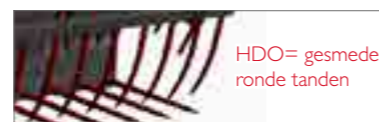
Uitsluitend bestemd voor frontladers T417 / T418. Vorktanden: kruisvormige, decentrale tanden Ø45 x 1.000 mm

MX of Euro geklonken koppeling.

	Capaciteit (l)	Gewicht (kg)	Breedte (m)	Prof. (mm)	Hoogte (mm)	Vorktanden (mm)	Grijpertanden (mm)
CG 210HDT	1547	676	2,15	870	1020	9	9 dikte 15mm 10 front Ø35 4 lateraal Ø30
CG 210HDO	1547	690	2,15	870	1020	9	9 dikte 15mm 11 front Ø35 4 lateraal Ø30
CG 230HDT	1694	700	2,35	870	1020	10	9 dikte 15mm 11 front Ø35 4 lateraal Ø30
CG 230HDO	1694	718	2,35	870	1020	10	9 dikte 15mm 12 front Ø35 4 lateraal Ø30
CG 250HDT	1803	735	2,50	870	1020	11	9 dikte 15mm 12 front Ø35 4 lateraal Ø30
CG 250HDO	1803	760	2,50	870	1020	11	9 dikte 15mm 12 front Ø35 4 lateraal Ø30



HDT= versterigde stalen tanden



HDO= gesmede ronde tanden

Vereiste hydraulica:
1 functie
Optie: MACH 2 NS-stekker-Cap

GECOMBINEERDE GRIJPER

PERFECT GESCHIKT VOOR KUILVOER VAN MAIS, GRAS EN MEST

• Vork: ronde tanden Ø35 mm x 860 mm + laterale tanden

• Bovenklem: tanden vooraan Ø28 mm + laterale tanden

MX of Euro gelaste koppeling.

	Capaciteit (l)	Gewicht (kg)	Breedte (mm)	Prof. (mm)	Hoogte (mm)	Aant. tanden	
						Gecombineerd (vooraan + lateraal)	Bovenklem (vooraan + lateraal)
CG 120	595	225	1220	810	640	6 + 2	7 + 2
CG 135	670	248	1350	810	640	7 + 2	8 + 2
CG 155	770	268	1550	810	640	8 + 2	9 + 2
CG 175	875	302	1750	810	640	9 + 2	10 + 2
CG 205	1030	330	2050	810	640	10 + 2	11 + 2
CG 225	1160	354	2250	810	640	11 + 2	12 + 2

Vereiste hydraulica: 1 functie
Optie: MACH 2 NS of Speed-Link stekker

GECOMBINEERDE GRIJPER voor lichte werkzaamheden

EEN PERFECTE COMBINATIE VOOR VEZELACHTIGE MATERIALEN

Op de basis van de mestvork met platte onderkant zit een grijper voor extra productiviteit met de beste prijs/prestatieverhouding.

• Vork: ronde tanden Ø35 mm x 860 mm + laterale tanden

• Bovenklem: tanden vooraan Ø28 mm + laterale tanden

MX of Euro gelaste koppeling.

	Capaciteit (l)	Gewicht (kg)	Breedte (mm)	Diepte (mm)	Hoogte (mm)	Aant. tanden
CGU 120	515	170	1220	747	700	6
CGU 140	600	195	1420	747	700	7
CGU 160	685	215	1620	747	700	8
CGU 180	765	240	1820	747	700	9
CGU 200	850	265	2020	747	700	10

Vereiste hydraulica: 1 functie
Optie: MACH 2 NS-stekker



PALLETVORK

PALLETS LADEN IN ALLEVEILIGHEID

- FEM 2A-conforme vorken - parallelgeleiding aanbevolen
- Verstelbare regeling van de vorken*
- Standaard achterste rand voor lading

MX of Euro gelaste koppeling.

	Afmeting vorken (mm)	Breedte (mm)	Hoogte (mm)	Hefvermogen** (kg)	Gewicht (kg)
TR 1650	80 x 40 x 1000	1245	780	1650	140
TR 2500	100 x 45 x 1200	1245	780	2500	180

* Spreiding min.: 104 mm - max.: 1085 mm
**Voorgeschreven capaciteit tot 600mm voor de vork



Verplichte veiligheidsinrichting voor heffen/kippen

PALLETVORK voor lichte werkzaamheden

PALLETS LADEN IN ALLEVEILIGHEID

- FEM 2A-conforme vorken - parallelgeleiding aanbevolen
- Verstelbare regeling van de vorken*
- Standaard achterste rand voor lading

MX of Euro gelaste koppeling.

	Afmeting vorken (mm)	Breedte (mm)	Hoogte (mm)	Hefvermogen** (kg)	Gewicht (kg)
TRU 1200	80 x 40 x 1000	1245	780	1200	110

* Spreiding min.: 104 mm - max.: 1085 mm
**Voorgeschreven capaciteit tot 600mm voor de vork



Verplichte veiligheidsinrichting voor heffen/kippen

TANG VOOR KAPHOUT

BESTEMD VOOR BOSWERKEN, IDEAAL VOOR HET VERPLAATSEN VAN VOLLEDIGE STAMMEN

- Vermogen van 2.000 kg
- MX of Euro geklonken koppeling.

	Capaciteit (kg)	Gewicht (kg)	Breedte (mm)	Diepte (mm)	Hoogte (mm)
PG 2000	2000	400	1230	840	400 - 1400



Vereiste hydraulica: 1 functie
Optie: MACH 2 NS-stekker

TANG VOOR SUIKERRIET

GOED EN SNEL BIJEENGERAAPT

- Vermogen van 500 kg
- MX of Euro gelaste koppeling.
- Werkt niet in combinatie met SPEED-LINK

	Capaciteit (kg)	Gewicht (kg)	Breedte (mm)	Diepte (mm)	Hoogte (mm)
PCS 500	500	384	1100	1143 - 1346	120 - 1400



Vereiste hydraulica: 1 functie
Optie: MACH 2 NS-stekker

STEENBAK

VOOR HET VERZAMELEN VAN STENEN IN ALLE GROOTTES EN HET VOORBEREIDEN VAN DE BODEM

- Afstand: 80 mm tussen de ronde tanden (Ø30 mm)
- Gelaste uiteinden van de ronde tanden 400 HB

MX of Euro gelaste koppeling.

	Capaciteit (l)		Gewicht (kg)	Breedte (mm)	Diepte (mm)	Hoogte (mm)
	reëel	nuttig				
BP 170	540	720	280	1700	970	700
BP 200	636	846	330	2000	970	700
BP 250	795	1058	500	2500	970	700



SILOSNIJDER (SHEAR GRAB)

VOOR HET KEURIG SNIJDEN VAN UW SILAGE EN VOOR HET VLOT LADEN VAN MAIS OF GRAS

- Maakt het mogelijk de silo's proper te houden en vermijdt besmetting met lucht
- Heel geschikt voor mais en gras

MX of Euro gelaste koppeling.

	Gewicht (kg)	Breedte (mm)	Prof. (mm)	Hoogte (mm)	Aant. tanden
SG 120	498	1200	1007	765	9
SG 150	532	1500	1007	765	11
SG 180	617	1800	1007	765	12

Vereiste hydraulica: 1 functie
Optie: MACH 2 NS-stekker



HEFHAAK

VEILIG LADEN EN LOSSEN

- Hefvermogen: 2500 kg
- Gewicht: 130 kg

Gelaste koppeling MX



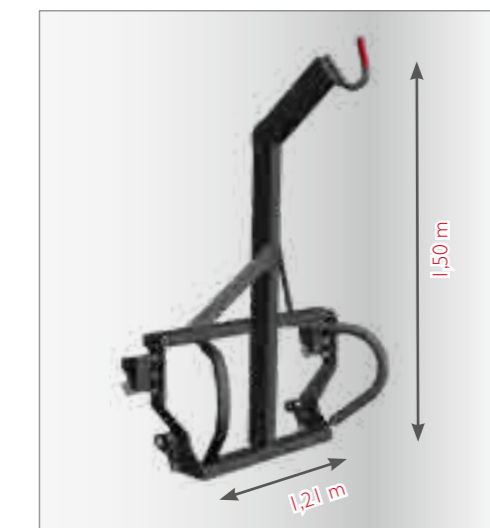
Verplichte veiligheidsinrichting voor heffen/kippen

ZAKKENHEFFER

EENVOUDIG EN STERK, PERFECT OM ZAKKEN VAN EENTONTE LADEN.

- Hefvermogen van 1.000 kg.
- Gewicht: 143 kg.

MX of Euro afneembare koppeling



Verplichte veiligheidsinrichting voor heffen/kippen

voerdoseerbakken



BD
vaste tanden



BD
hydraulische grijper



BD
mobile rotor

DIRECT VAN DE SILO NAAR DE STAL: EEN ONMISBAAR WERKTUIG VOOR HET VOEDEREN VAN UW DIEREN



VERMENGERS
De voervermengers worden mechanisch aangedreven door de schroefdraden, waardoor verstopping tijdens de verdeling wordt uitgesloten.



Gras



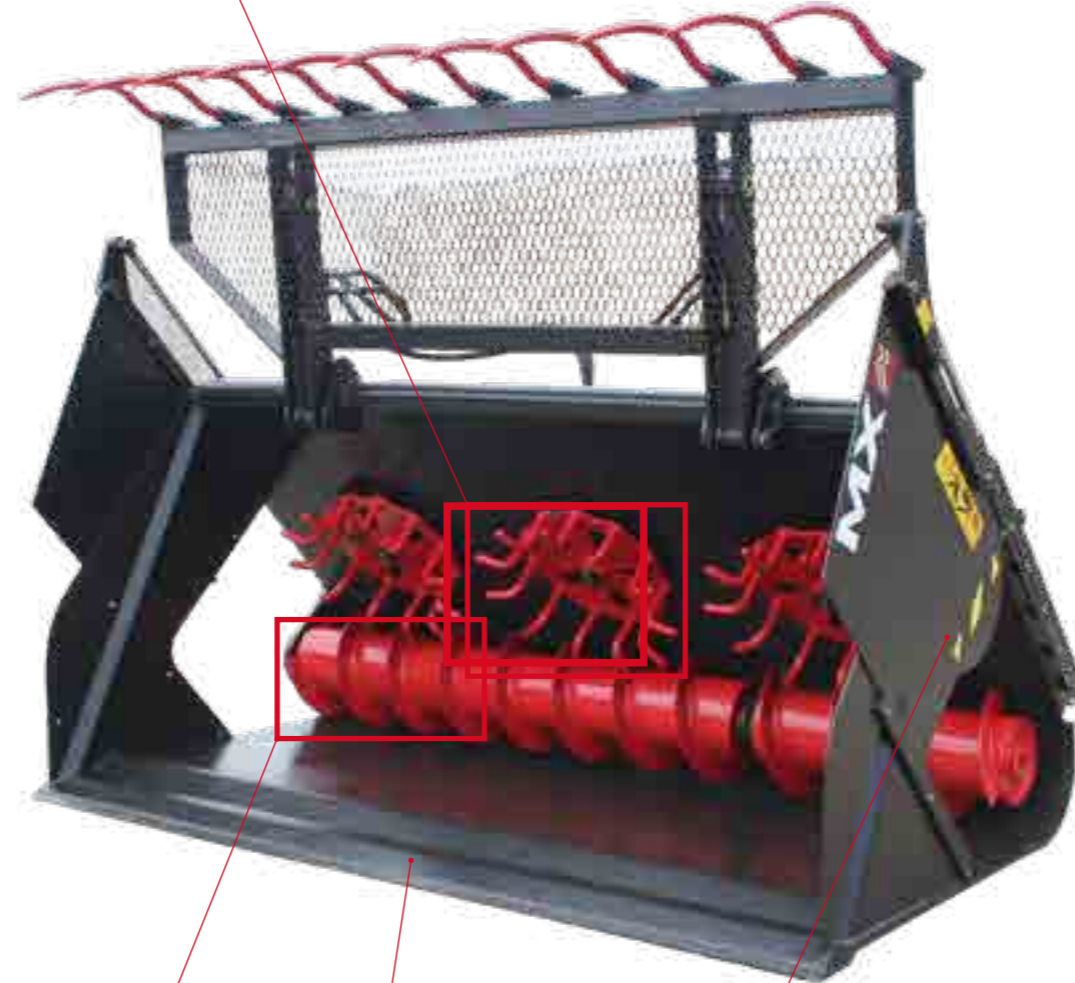
Maïs



Bieten

MAXIMALE VEELZIJDIGHEID OM AAN ALLE BEHOEFTE TE KOMEN

De voerdoseerbakken van MX zijn ontworpen voor het ontkuilen, vervoeren en verdelen van alle soorten veevoer of ander voer, en zijn ook geschikt voor maïs, gras, bieten, aardappelen, fruit- en groentepulp of meel en ander krachtvoer.



PATENT MX

EEN VOLLEDIG LEKVRIJE VOERBAK TIJDENS VERPLAATSINGEN

Wanneer het luik gesloten is, zorgt het automatische open- en sluitsysteem ervoor dat de voerbak volledig lekvrij is tijdens het vullen en transporteren. Dankzij de koppeling aan de roterende wormschroef behoeft het luik geen afzonderlijke hydraulische functie. De breedte van de luikopening kan worden ingesteld met een aanslag om het debiet tijdens de verdeling van krachtvoer te regelen.



ZEER HOGE DISTRIBUTIESNELHEID

De voerdoseerbakken van MX zijn standaard uitgerust met een hoogrendabele motor met reductiedoos, die de distributiesnelheid van het voer beduidend verhoogt en intensief gebruik mogelijk maakt.



GECONTROLEERDE, GELIJKMATIGE EN HOMOGENE VERDELING

De wormschroef zorgt voor een snelle en nette verdeling. Het lager van ERTALON (slijtagevast en onderhoudsvrij) met instelbare speling staat voor een lange levensduur.



SLIJTRAND

De slijtrand met geoptimaliseerd profiel zorgt voor een grote stevigheid van uw MX-voerdoseerbak, voor een maximale levensduur.

ENKEL OF DUBBEL LUIK

EEN OPLOSSING VOOR ELKE GEBOUWCONFIGURATIE

Sommige gebouwen vereisen voederdistributie van links en van rechts. De voerdoseerbak met twee luiken beschikt over openingen aan beide zijden, zodat lastige manoeuvres in een vaak nauwe omgeving niet langer nodig zijn. Om van zijde te wisselen, volstaat het om de bedieningshendel vanaf de bedieningsplaats om te zetten. Het vertraagde open- en sluitsysteem van de luiken zorgt ervoor dat de ene zijde volledig wordt gesloten alvorens de andere zijde wordt geopend. Zo heeft de bediener altijd de zekerheid dat beide luiken volledig hermetisch zijn gesloten wanneer er geen verdeling plaatsvindt.



Eén luik



Twee luiken (voorrang aan rechterzijde)



Twee luiken (voorrang aan linkerzijde)

VOERDOSEERBAKKEN DE PRESTATIES

	BD 1202	BD 1402	BD 2002	BD 2402	BD 3102
AANBEVELING					
LUIK:					
één luik	✓	✓	✓	✓	✓
twee luiken	✗	✓	✓	✓	✓
KENMERKEN:					
Binnenbreedte (mm)	2110	2440	2440	2440	2440
Totale breedte (mm)	2150	2480	2480	2480	2480
Hoogte (mm)	835	835	945	1065	1290
Diepte (mm)	980	980	1140	1300	1530
Werkelijke capaciteit (l)	900	1040	1500	1800	2300
Nuttige capaciteit (l)	1200	1400	2000	2400	3100
Leeg gewicht zonder opties (kg)	510	565	680	705	800
DESILAGESOORTEN:					
- VASTE TANDEN (aantal tanden)*	8	9	9	9	9
- HYDRAULISCHE GRIJPER*:					
opening (m)	1.27	1.27	1.50	1.95	1.95
aantal tanden	10	12	12	11	11
afmetingen van de tanden (mm)	Ø28 x 560	Ø28 x 560	Ø28 x 560	Ø30 x 760	Ø28 x 760
- MOBIELE ROTOR* (AANTAL CILINDERS)	1	1	1	2	2
VERMENGERS* (aantal schijven)	3	3	3	3	3
DRAAIEND WORTELMES*:					
13 bladen (bieten)	✓	✓	✓	✓	✓
20 bladen (aardappelen)	✓	✓	✓	✓	✓

*Optionele uitrusting



DESILAGE ZOALS Ú DAT WILT



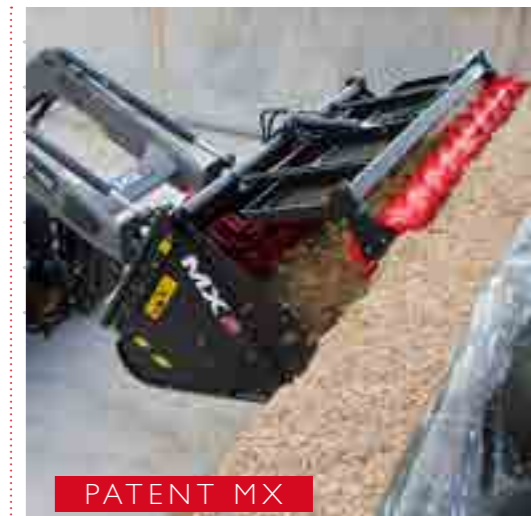
VASTE TANDEN: ZUINIGE DESILAGE

De tanden grijpen in het kuilvoer zonder extra hydraulische functie. Bij het achteruitrijden valt het kuilvoer op de grond. Het kan dan worden geladen en verdeeld. Handig voor het ontkuilen van gras of maïs.



HYDRAULISCHE GRIJPER: VEELZIJDIG EN RENDABEL

Dankzij de gripper kan de doseerbak snel geladen worden. De optimale opening draagt bovendien bij tot de grote veelzijdigheid van de voerdoseerbak. De gripper is even doelmatig voor gras als voor maïs en maakt het ook mogelijk balen te verplaatsen zonder het werktuig te moeten ontkoppelen.



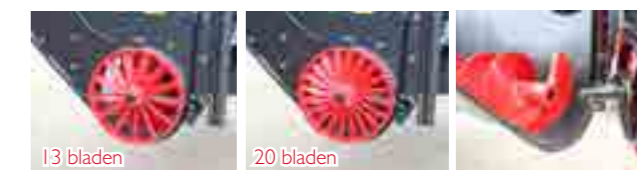
MOBIELE ROTOR: ALTIJD EEN NETTE SILO

De mobiele rotor zorgt ervoor dat de silo tot op de bodem vlekkeloos wordt achtergelaten. Het kuilvoer dat zich dicht bij de bodem van de silo bevindt, biedt meer weerstand dan het hoger gelegen voer. Ook is gras compacter dan maïs. Daarom heeft MX een speciale regelklep ontwikkeld die tijdens het dalen voorrang aan de rotor geeft. De uitslag van de cilinder wordt geregeld afhankelijk van de weerstand van het kuilvoer. De snelheid wordt automatisch aangepast aan de moeilijkheid van het frezen.



ROTERENDE BIETENSNIJDER#

De bietensnijder bestaat uit een vast en een roterend mes en kan zelfs de allerkleinste bieten en aardappelen in stukjes snijden. Hij is beschikbaar met 13 of 20 bladen. De bietensnijder wordt aangedreven door de wormschroef, zodat geen afzonderlijke hydraulische functie nodig is. Zonder schroeven of bouten is monteren en demonteren vlug gedaan.



#Uitsluitend verkrijgbaar in de versie met één luik.

GEKLONKEN KOPPELING

Aangezien de koppeling geklonken is, kan ze worden uitgewisseld en aldus worden aangepast aan alle merken frontladers of motorwagens. De diverse standen zorgen ervoor dat de pen van de bak zowel aan de linker- als aan de rechterkant kan worden geplaatst, om verdeling direct in de trog mogelijk te maken. Ook bestaat er zo geen behoefte aan een goot, die tegen de muur van de silo beschadigd zou kunnen raken, en gaat er geen veevoer verloren tussen de trog en de silo na afloop van de verdeling.

DRIEPUNTSKOPPELING

Gebruik uw voerdoseerbak op de driepuntskoppeling aan de achterzijde of de fronthead aan de voorzijde. Dankzij het koppelingsframe met kantelcilinder kunnen de MX-voerdoseerbakken via de driepuntskoppeling achteraan of de fronthead vooraan worden aangekoppeld.

STANDAARD WERKTUIGEN



PALLETVORK
› blz. 92



GRONDBAK
› blz. 92



GROOTVOLUMEBAK
› blz. 93



WERKTUIGEN MET BOVENKLEM / ROTOR



MULTISERVICE BAK
› blz. 95



GECOMBINEERDE GRIJPER
› blz. 96



MESTVORK
› blz. 97



VOERDOSEERBAK
› blz. 97

MANUBAL



MANUBAL V40
› blz. 101



MANUBAL V500
› blz. 102



MANUBAL W500
› blz. 102



MANUBAL V7000
› blz. 103



MANUBAL C40
› blz. 107



MANUBAL U40
› blz. 107



MANUBAL L400
Heavy Duty
› blz. 105



MANUBAL L6000
› blz. 105



STANDAARD WERKTUIGEN

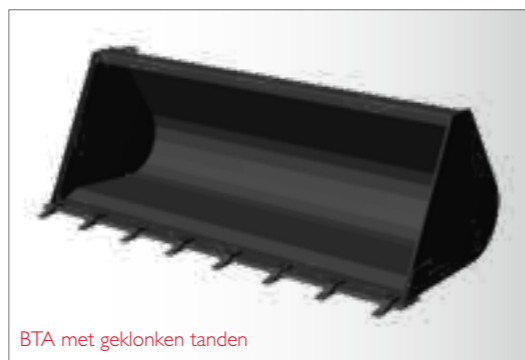
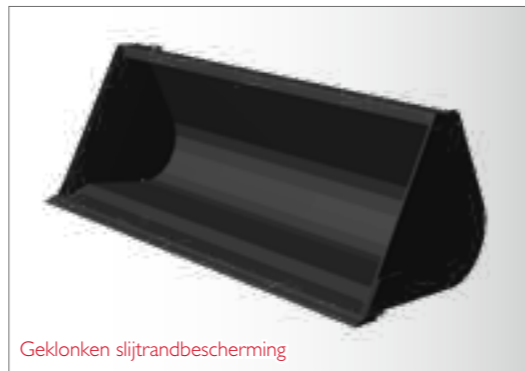
GRONDBAK

EEN ONFEILBARE ROBUUSTHEID

De bijzonder robuuste grondbak van MX is het ideale werktuig voor grondwerk en voor het laden van compacte materialen en materialen met hoge dichtheid. Hij kan naar keuze worden uitgerust met geklonken tanden met een bijzonder hoge hardheid OF een geklonken en omkeerbare slijtrandbescherming van 450 HB (dubbele schuine rand).

Gelaste koppeling aangepast aan de frontlader-verreiker

	Werkelijke capaciteit (l)	Nuttige capaciteit (l)	Gewicht (kg)	Breedte (mm)	Hoogte (mm)	Diepte (mm)	Aant. tanden
BTA 210 MET :							
- geklonken slijtrandbescherming	770	1025	430	2100	785	910	-
- OF geklonken tanden			405				7
BTA 230 MET :							
- geklonken slijtrandbescherming	845	1125	460	2300	785	910	-
- OF geklonken tanden			430				8
BTA 245 MET :							
- geklonken slijtrandbescherming	900	1200	480	2450	785	910	-
- OF geklonken tanden			450				8
BTA 265 MET :							
- geklonken slijtrandbescherming	975	1300	510	2650	785	910	-
- OF geklonken tanden			475				9
BTA 280 MET :							
- geklonken slijtrandbescherming	1035	1380	530	2800	785	910	-
- OF geklonken tanden			495				9



PALLETVORK

FLEXIBEL EN VEELZIJDIG

De TR 3000 heeft een capaciteit van 3 ton (tot 50 cm voor de vork). De vorken van 100 x 40 x 1.200 vloten verticaal en bij het draaien zodat u het terrein kunt volgen zonder vastzitten en losmaken makkelijker wordt. Ze zijn bovendien in de breedte verstelbaar. Zo kunt u de palletvork aanpassen aan de afmetingen van de pallets (maximale breedte 1400 mm) Geklonken koppeling.

	Gewicht (kg)	Breedte (mm)	Diepte (mm)	Hoogte (mm)	Capaciteit (kg)
TR 3000	295	1500	1200	800	3000



GROOTVOLUMEBAK

VERHOOGDE PRODUCTIVITEIT

Een zeer groot volume, een gebogen vorm en een gelaste koppeling om maximaal te kunnen graven: de MX-kiepwagen met grote capaciteit is het ideale gereedschap voor het laden van graan of een ander product met een lage dichtheid. Dit robuuste werktuig is standaard uitgerust met een omkeerbare geklonken slijvast tegenmes van uitstekende kwaliteit (450 HB).

De grootvolumebak is verkrijgbaar in 2 uitvoeringen met een verschillende draagcapaciteit: MEDIUM (BCA M) en HIGH (BCA H).

De koppeling is in de fabriek gelast voor een minimale overbouw.

	Werkelijke capaciteit (l)	Nuttige capaciteit (l)	Gewicht (kg)	Breedte (mm)	Bakhoogte (mm)	Bakdiepte (mm)
BCA 210M	1580	2055	590	2100	1055	1335
BCA 230M	1730	2250	630	2300	1055	1335
MEDIUM						
BCA 245M	1840	2395	660	2450	1055	1335
BCA 265M	2030	2595	700	2650	1055	1335
BCA 280M	2145	2740	725	2800	1055	1335
BCA 300M	2255	2935	775	3000	1055	1335
HIGH						
BCA 210H	1845	2580	635	2100	1115	1445
BCA 230H	2020	2825	675	2300	1115	1445
BCA 245H	2150	3010	710	2450	1115	1445
BCA 265H	2325	3255	755	2650	1115	1445
BCA 280H	2460	3440	785	2800	1115	1445
BCA 300H	2635	3645	835	3000	1115	1445



VASTHOUDKAP

De standaardkap houdt het materiaal vast bij schokken tijdens het stoppen met kippen. Zo gaat er geen materiaal verloren en wordt de bak optimaal gevuld.



Volledig versterkte zijanten, dikte 10 mm.

Eenvoudige reiniging door de afwezigheid van inwendige versterkingen en holtes.

Beschermingsplaat tegen doorbuigen

Dikwandige bovenste buis 120 x 60 mm.

Uiteinden van de zijden versterkt met een schuine rand met een hardheid van 400 HB.

BESTENDIGE BODEMPLAAT

De bodemplaat heeft een dikte van 8 mm en is van een uitstekende kwaliteit (S355). Daardoor is dit werktuig robuust en heeft het een optimaal gewicht.



GESOLDEERDE GEPERSONALISEERDE KOPPELING

Met zijn naadloos gesoldeerde en met platen versterkte bodem levert de koppeling een maximale vulling door geoptimaliseerde graafhoeken.



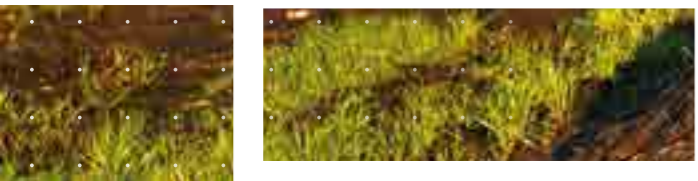
SLIJTRANDBESCHERMING 450 HB

Deze standaard geklonken en omkeerbare slijtrandbescherming zorgt voor een optimale en duurzame bescherming.



Exclusief bij MX: slijtrandbescherming in 3 delen voor omschakeling links/rechts.

GRIJPER



MULTIFUNCTIONELE BAK

MEST, DESILAGE, STORTGOED: HET VEELZIJDIGE WERKTUIG BIJ UITSTEK

Door de perfecte combinatie van de bak en de grijper, biedt de multifunctionele bak ontelbare voordelen. Zijn uiterst dikke bodemplaat (8 mm) van uitstekende kwaliteit (S355 HB) garandeert een onfeilbare robuustheid. De verzonken slijtplaat en de standaard geklonken en omkeerbare slijtplaatbescherming waarborgen een uitstekende levensduur.

De grote opening van de grijper, die is ingetrokken ten opzichte van de slijtplaat, biedt een ongelofelijk gebruiksgemak. Dit komt vooral van pas wanneer de bak tegen een muur staat. De multiservice bak is ook standaard uitgerust met afneembare zijplaten, waardoor de vorm van de bak kan worden aangepast aan de uit te voeren werkzaamheden. Tot slot bieden de autogeen gelaste platte tanden in T-vorm de gelijkheid die u zoekt in dit soort werktuigen.

De multifunctionele bak is verkrijgbaar in 2 uitvoeringen met een verschillende draagcapaciteit: **MEDIUM (BMSA M)** en **HIGH (BMSA H)**. Elke uitvoering kan worden geleverd met 2 soorten grijpers: met versterkte stalen tanden in T-vorm OF gesmede ronde tanden met Ø35 mm.

De koppeling is in de fabriek gelast voor een minimale overbouw.



Vereiste hydraulica: 1 functie. Koppelingen inbegrepen. Optie: NS Mach 2.



SCHARNIEREN MET ROYALE AFMETINGEN

Alle pennen van 40 mm beschikken over geïntegreerde smeernippels en slijtringen voor een heel lange levensduur.

VERSTERKTE GRIJPER

De grote vierkante buizen bieden een ongeëvenaarde stevigheid voor intensieve belasting. Versterkte stalen T-vormige tanden of gesmede ronde vingers Ø35 mm



Dikwandige bovenste buis 120 x 60 mm.

Versterkte stalen tanden in T-vorm.

Beschermingsplaat tegen doorbuigen.

Standaard afneembare zijvorken.

De uiteinden van de zijden zijn versterkt met schuine rand 400 HB.

BESTENDIGE BODEMPLAAT

De bodemplaat heeft een dikte van 8 mm en is van een uitstekende kwaliteit (S355). Daardoor is dit werktuig robuust en heeft het een optimaal gewicht.



SLIJTRANDBESCHERMING 450 HB

Deze standaard geklonken en omkeerbare slijtrandbescherming zorgt voor een optimale en duurzame bescherming.

GESOLDEERDE GEPERSONALISEERDE KOPPELING

Met zijn naadloos gesoldeerde en met platen versterkte bodem, levert de koppeling uitstekende prestaties op het gebied van vulhoeken.



Exclusief bij MX: slijtrandbescherming in 3 delen voor omschakeling links/rechts.

	Capaciteit (l)	Gewicht (kg)	Breedte (mm)	Bakhoogte (mm)	Bakdiepte (mm)	Aant. tanden
BMSA 210MT	1410	725	2100	785	910	9
BMSA 210MO	1410	737	2100	785	910	9+4
BMSA 230MT	1550	760	2300	785	910	9
BMSA 230MO	1550	779	2300	785	910	11+4
BMSA 245MT	1655	785	2450	785	910	9
BMSA 245MO	1655	811	2450	785	910	12+4
BMSA 265MT	1795	840	2650	785	910	11
BMSA 265MO	1795	859	2650	785	910	13+4
BMSA 280MT	1900	865	2800	785	910	11
BMSA 280MO	1900	890	2800	785	910	14+4
BMSA 300MT	2040	925	3000	785	910	11
BMSA 300MO	2040	958	3000	785	910	15+4
BMSA 210HT	1755	785	2100	905	1020	9
BMSA 210HO	1755	799	2100	905	1020	9+4
BMSA 230HT	1930	825	2300	905	1020	9
BMSA 230HO	1930	846	2300	905	1020	11+4
BMSA 245HT	2060	850	2450	905	1020	9
BMSA 245HO	2060	878	2450	905	1020	12+4
BMSA 265HT	2235	910	2650	905	1020	11
BMSA 265HO	2235	931	2650	905	1020	13+4
BMSA 280HT	2365	940	2800	905	1020	11
BMSA 280HO	2365	967	2800	905	1020	14+4
BMSA 300HT	2540	990	3000	905	1020	11
BMSA 300HO	2540	1025	3000	905	1020	15+4

MEDIUM

HIGH

GECOMBINEERDE GRIJPER

VOOR HOOG RENDEMENT

De MX-gecombineerde grijper doet de productiviteit toenemen, met name bij het laden van mest.

De vork is voorzien van dikwandige gesmede tanden, en is daardoor meer bestand tegen moeilijke arbeidsomstandigheden. De gebogen tanden beschermen de basis van het werktuig en zorgen zo voor een langere levensduur.

De grijper opent tot 90° zodat het werktuig maximaal gevuld kan worden. Daardoor zijn ook andere toepassingen mogelijk, zoals het occasioneel vastgrijpen van rechthoekige balen.



CGA MT - optionele kap



MT= versterkte stalen tanden

CGA MO - optionele kap



MO= gesmede ronde tanden

CGA HT - standaard kap

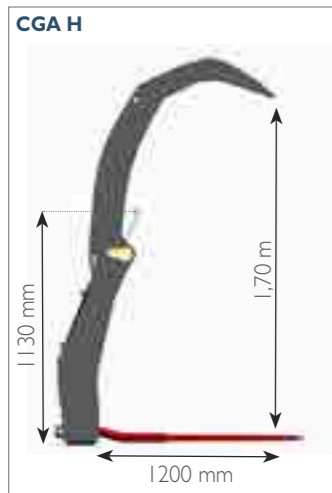
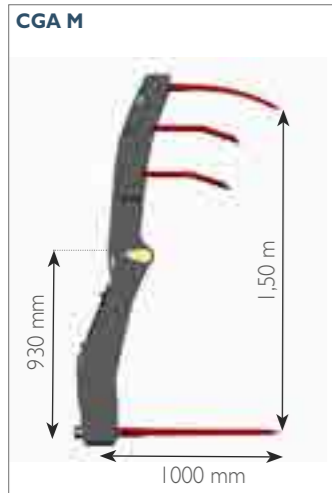


HT= versterkte stalen tanden

CGA HO - standaard kap



HO= gesmede ronde tanden



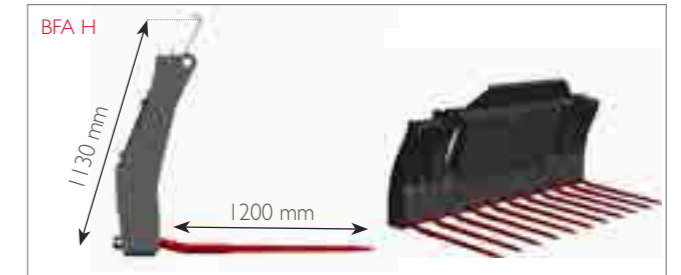
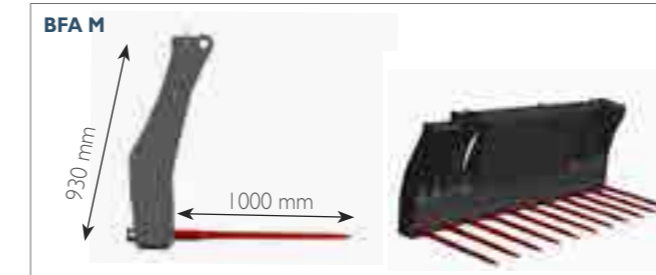
	Capaciteit (l)	Gewicht (kg)	Breedte (m)	Vorktanden (mm)	Grijpertanden (mm)
MEDIUM					
CGA 210MT	1547	676	2,15	9 - Ø45x1000	9 - dikte 15mm
CGA 210MO	1547	690	2,15	9 - Ø45x1000	10 front Ø35 4 lateraal Ø30
CGA 230MT	1694	700	2,35	10 - Ø45x1000	9 - dikte 15mm
CGA 230MO	1694	718	2,35	10 - Ø45x1000	11 front Ø35 4 lateraal Ø30
CGA 245MT	1803	735	2,50	11 - Ø45x1000	9 - dikte 15mm
CGA 245MO	1803	760	2,50	11 - Ø45x1000	12 front Ø35 4 lateraal Ø30
CGA 265MT	1952	772	2,70	12 - Ø45x1000	11 - dikte 15mm
CGA 265MO	1952	789	2,70	12 - Ø45x1000	13 front Ø35 4 lateraal Ø30
CGA 280MT	2062	811	2,85	13 - Ø45x1000	11 - dikte 15mm
CGA 280MO	2062	832	2,85	13 - Ø45x1000	14 front Ø35 4 lateraal Ø30
CGA 300MT	2210	832	3,05	14 - Ø45x1000	11 - dikte 15mm
CGA 300MO	2210	860	3,05	14 - Ø45x1000	15 front Ø35 4 lateraal Ø30
HIGH					
CGA 210HT	1766	726	2,15	9 - Ø45x1200	9 - dikte 15mm
CGA 210HO	1766	755	2,15	9 - Ø45x1200	10 front Ø35 4 lateraal Ø30
CGA 230HT	1934	751	2,35	10 - Ø45x1200	9 - dikte 15mm
CGA 230HO	1934	787	2,35	10 - Ø45x1200	11 front Ø35 4 lateraal Ø30
CGA 245HT	2060	790	2,50	11 - Ø45x1200	9 - dikte 15mm
CGA 245HO	2060	832	2,50	11 - Ø45x1200	12 front Ø35 4 lateraal Ø30
CGA 265HT	2228	830	2,70	12 - Ø45x1200	11 - dikte 15mm
CGA 265HO	2228	860	2,70	12 - Ø45x1200	13 front Ø35 4 lateraal Ø30
CGA 280HT	2354	871	2,85	13 - Ø45x1200	11 - dikte 15mm
CGA 280HO	2354	908	2,85	13 - Ø45x1200	14 front Ø35 4 lateraal Ø30
CGA 300HT	2522	894	3,05	14 - Ø45x1200	11 - dikte 15mm
CGA 300HO	2522	938	3,05	14 - Ø45x1200	15 front Ø35 4 lateraal Ø30

Vereiste hydraulica: 1 functie. Koppelingen inbegrepen. Opties: NS Mach 2.

MESTVORK

EFFICIËNTIE AAN DE MESTHOOP

- Platte opengewerkte bodem voor uitstekende zichtbaarheid van tanden en materiaal vanuit de cockpit
- Ideaal voor gebruik met mest of in grassilo's
- Geschikt voor bovenklem (bestelling Onderdelen)
- Gesmede ronde tanden Ø45 met een korte tandafstand van 235 mm



	Gewicht (kg)	Breedte (m)	Vorktanden (mm)
MEDIUM			
BFA 210M	450	2,15	9 - Ø45x1000
BFA 230M	467	2,35	10 - Ø45x1000
BFA 245M	500	2,50	11 - Ø45x1000
BFA 265M	518	2,70	12 - Ø45x1000
BFA 280M	554	2,85	13 - Ø45x1000
BFA 300M	572	3,05	14 - Ø45x1000

	Gewicht (kg)	Breedte (m)	Vorktanden (mm)
HIGH			
BFA 210H	472	2,15	9 - Ø45x1200
BFA 230H	493	2,35	10 - Ø45x1200
BFA 245H	528	2,50	11 - Ø45x1200
BFA 265H	548	2,70	12 - Ø45x1200
BFA 280H	586	2,85	13 - Ø45x1200
BFA 300H	608	3,05	14 - Ø45x1200

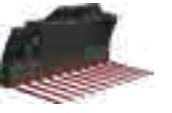
VOERDOSEERBAK

ALTIJD EEN NETTE SILO

Deze bak, die gebaseerd is op de graanbak en de verdeelbak, maakt het zuiver snijden in de silo en het laden van een verdeelaanhangwagen mogelijk. Een gepatenteerd automatisch regelsysteem controleert de snelheid van de daling van de rotor naargelang de veroorzaakte spanning door de silo-inhoud. Geklonken koppeling.

Capaciteit (l)	Gewicht (kg)	Breedte (mm)	OPTIES	Gewicht (kg)	Opening (mm)	Aant. tanden
1050	330	2120	Vaste tanden voor desilage	58	990	8
1400	330	2120	GBDF 1200-grijper*	140	1300	10
			RR 2400-rotor*	210	1200	-
BCDA 240						
Capaciteit (l)	Gewicht (kg)	Breedte (mm)	OPTIES	Gewicht (kg)	Opening (mm)	Aant. tanden
1750	550	2420	Vaste tanden voor desilage	65	1200	9
2400	550	2420	GBDF 1200-grijper*	240	1950	11
			RR 2400-rotor*	250	1800	-

Optie: In de fabriek gesoldeerde slijtrandbescherming 400 HB



MANUBAL

gereedschap

MANUBAL V BAALTANG



MANUBAL V40 › blz. 101
MANUBAL V50 › blz. 101
MANUBAL V500 › blz. 102
MANUBAL W500 › blz. 102
MANUBAL V60 › blz. 102
MANUBAL V7000 › blz. 103



MANUBAL C OMWIKKELING



MANUBAL C30 › blz. 106



MANUBAL C40 › blz. 107



MANUBAL U40 › blz. 107

MANUBAL L BALENSTEKER



KIT 2TANDEN voor gereedschapsframe CI/CI1 › blz. 113



MANUBAL LC30 › blz. 112



MANUBAL L40 › blz. 104
MANUBAL L400 › blz. 104
MANUBAL L400 Heavy Duty › blz. 105
MANUBAL L500 › blz. 105
MANUBAL L6000 › blz. 105

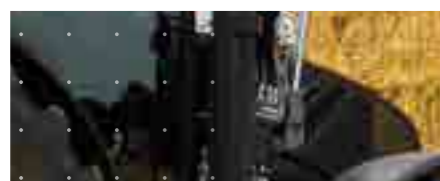
MANUBAL V

EEN OPTIMALE OPSTAPELING AANGEPAST AAN UW OPSLAGWIJZE



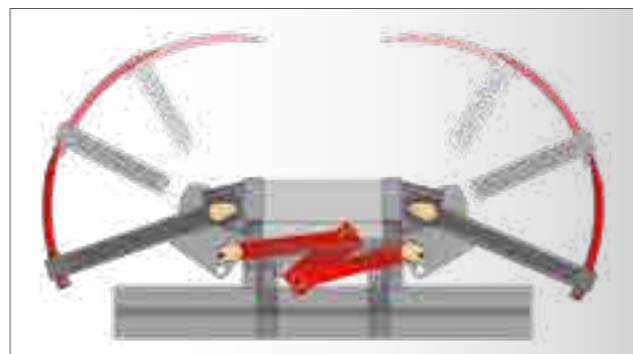
De MANUBAL V-serie biedt u een werktuig voor uw organisatie naargelang van de indeling van uw gebouwen en uw opstapel mogelijkheden (4, 5 of 6 hoogtes).

Met behulp van nauwkeurige manoeuvres kunt u stabiele stapels maken en voorkomt u ruimteverlies.



EEN GESYNCHRONISEERDE TANG VOOR MEER STABILITEIT

De synchronisatie zorgt voor een symmetrische opening/sluiting van de tang. Zo blijft deze bij het neerzetten van een baal perfect stil. De stapel is dus stabiel en u kunt netjes en veilig werken.



EEN GEOPTIMALISEERDE GEGEVENSSTROOMBESTURING VOOR ALLE BALEN

De MANUBAL V levert even grote prestaties qua behandeling van ronde balen als van rechthoekige balen. Een dubbele gegevensstroombesturing zorgt dus voor:

- hetzij een grote sluiting (voor ronde balen van Ø0,90 tot 1,80 m);
- hetzij een grote opening (voor rechthoekige balen). De uiteinden van de tanden zijn dan ingetrokken ten opzichte van de mast; de baal blijft dus behouden, wat een direct contact tussen de MANUBAL en de baal mogelijk maakt en een betere grip van de tanden.



EEN VERSTERKTE STRUCTUUR VOOR MEER WEERSTAND

Het buisvormige en monoblok chassis (grote diameter), de grijper met perfect geïntegreerde tanden bevestigd zonder speling, garanderen de zeer hoge betrouwbaarheid van de MANUBAL V. De slijtringen op de verbindingen en de smeermiddelen op de assen zorgen ook voor een lange levensduur.

MANUBAL V40



EEN COMPACT EN VEELZIJDIG WERKTUIG

Zijn geringe totale hoogte en zijn grote grijper maken van de MANUBAL V40 een zeer praktisch werktuig voor het verzamelen en stapelen van balen. Dit werktuig kan 1 ronde baal of 2 rechthoekige balen nemen en kan dankzij een speciale optionele kit snel in een tang voor wikkelbalen worden omgevormd.

KENMERKEN

- Compact werktuig - globale hoogte: 1.07 m
- Grijper met 6 tanden, hoogte: 80 cm
- Euro- of MX-koppeling
- Opties: kit met een tang voor wikkelbalen, kit met 2 tanden onderaan gemonteerd (Ø40 x 950 mm nuttige afmetingen)

Vereiste hydraulica: 1 functie • Minimale hefhoogte van de frontlader: 3,45 m bij het draaipunt • Vermogen gelijk aan of hoger dan de MX U403.



MANUBAL V50

GEPATENTEERD



VOOR HET OPSTAPELEN TOT 5 HOOGTES

Met de grijper van de V50 in 2 posities, verticaal regelbaar vanuit de cabine, is de opstapel van de laatste baal net onder de nok makkelijk en veilig. Uw opslag is zo geoptimaliseerd.

KENMERKEN

- Globale hoogte: 1.58 m
- Tang met 2 regelbare posities vanuit de cabine (extra hefhoogte 850 mm), zonder extra hydraulische functie (alleen 3F)
- Euro- of MX-koppeling
- Opties: kit met een tang voor wikkelbalen, kit met 2 tanden onderaan gemonteerd (Ø40 x 950 mm nuttige afmetingen)

Vereiste hydraulica: 1 functie • Minimale hefhoogte van de frontlader: 3,85 m bij het draaipunt • Vermogen gelijk aan of hoger dan de MX U408/T408.



Als de tang zich in lage stand bevindt, dient op het stootstuk te worden gedruwd om de tang te ontgrendelen.



Door de baal over te hellen, glijdt de tang door de zwaartekracht samen met de baal over de paal.



De tang wordt in hoge stand automatisch vergrendeld.

MANUBAL V500

DUBBELE DOELTREFFENDHEID VAN DE OPSTAPELING

Dankzij zijn grote grijper kunnen gelijktijdig 2 ronde balen of 3 rechthoekige balen worden genomen, voor een maximaal rendement in een minimum van tijd.

KENMERKEN

- Globale hoogte: 1.80 m
- Grote grijper met 8 tanden - hoogte: 150 cm
- Gelijktijdige grip van 2 ronde balen of 3 rechthoekige balen
- Opties: kit met 2 tanden onderaan gemonteerd of kit met 3 tanden onderaan (Ø40 x 950 mm nuttige afmetingen)



Vereiste hydraulica: 1 functie • Minimale hefhoogte van de frontlader: 3.60 m bij het draaipunt • Vermogen gelijk aan of hoger dan de MX U310/T410.

MANUBAL W500

PRODUCTIVITEIT OP HET VELD

De 2 klemmen werken afwisselend: nadat de onderste grijper de eerste baal heeft genomen, neemt de bovenste grijper de tweede baal zonder dat de eerste wordt losgelaten. Dit zorgt voor een snellere verhandeling en een hoger rendement.

KENMERKEN

- Globale hoogte: 1.80 m
- Afwisselende opening/sluiting van de 2 klemmen, zonder extra hydraulische functie (alleen derde functie)
- Standaard uitgerust met een detector voor een tweede baal
- Euro- of MX-koppeling
- Opties: kit met een tang voor wikkelbalen, kit met 2 tanden onderaan gemonteerd (Ø40 x 950 mm nuttige afmetingen)

Kit met een tang voor wikkelbalen



Vereiste hydraulica: 1 functie • Minimale hefhoogte van de frontlader: 3.60 m bij het draaipunt • Vermogen gelijk aan of hoger dan de MX U310/T410.

MANUBAL V60

ONTWIKKELD VOOR HET OPSTAPELEN TOT 6 HOOGTES

Met de MANUBAL V60 kunt u dankzij zijn uitzonderlijke frontreikwijdte stapels van 6 balen hoog maken, zelfs achter een reeds gevormde stapel. Bovendien behoudt u voldoende veilige afstand ten opzichte van de tractor en kunt u de balen in één handeling opstapelen, ongeacht uw opslagwijze.

KENMERKEN

- Grijper met 6 tanden - hoogte: 80 cm
- Dubbelwerkende inclinatie- en terugdraaicilinder
- Hefgewicht tot 650 kg, met extra hefhoogte tot 2,50 m
- Euro- of MX-koppeling
- Optie: kit met een tang voor wikkelbalen

Vereist een oorspronkelijke parallelgeleiding op de voorlader alsook een kipvertrager • Vereiste hydraulica: 2 functies • Minimale hefhoogte van de frontlader: 3.50 m bij het draaipunt • Vermogen gelijk aan of hoger dan de MX T406.

Kit met een tang voor wikkelbalen



MANUBAL V7000 UNIEK

UITSTEKEND RENDEMENT

Dankzij zijn grijper van 2.55 m met 14 tanden kan de V7000 in een enkele greep tot 4 rechthoekige balen of 3 ronde balen op de pallet laden. De 3 standaard voorziene kleinere tanden zijn bovendien bevestigd op een beweegbare sokkel, zodat ze onmiddellijk in de vaste, vlottende of transportstand kunnen worden gebracht.

Zijn dikwandige buisvormige chassis in monobloc bevat bovendien een plaat op de bovenkant om de balen vooruit te duwen.

KENMERKEN

- Globale hoogte: 3.00 m
- Grijper met 14 tanden - hoogte: 255 cm
- Standaard 3 gesmede kleinere tanden (Ø40 x 1000 mm nuttige afmetingen) - buitenste tussenruimte: 1700 mm
- Geklonken koppeling
- Opties: onderste tand Ø40 x 1.000 mm (nuttige afmetingen) (mogelijkheid om er 2 toe te voegen), grijper Mach 2.

Met 2 extra kleinere tanden



Vereiste hydraulica: 1 functie.



Inklapbare tanden voor vervoer



OPTIONELE UITRUSTINGEN OM NAUWKEURIG, VEELZIJDIG EN COMFORTABEL TE WERKEN



EEN SNEL TE INSTALLEREN KIT MET EEN TANG VOOR WIKKELBALEN

In 1 minuut tijd kan een MANUBAL V, zonder gereedschap en door één persoon alleen, worden omgevormd in een tang voor wikkelbalen (hiervoor moet de synchronisatie ervan af worden afgenomen). Voor het behandelen van ronde wikkelbalen Ø1.10 tot 1.60 m en van maximaal 800 kg.



Niet beschikbaar op de MANUBAL V500 en V7000.

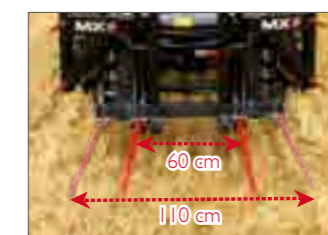
UNIEKE ZWEVENDE TANDEN ONDERAAN

(Ø40 x 950 mm)

Balen kunnen gemakkelijk worden losgemaakt door ze vooruit te duwen.

De baal blijft volledig behouden omdat er minder druk wordt uitgeoefend.

Duurzame tanden, die minder aan wrijving worden onderworpen.



MET REGELBARE TUSSENRUIMTE OM TE GEBUIKEN VOOR BALEN VAN ALLE AFMETINGEN

De tussenruimte tussen de tanden onderaan kan op 60 of 110 cm worden ingesteld.

MET STATIONAIRE POSITIE VOOR VEILIGE VERPLAATSINGEN

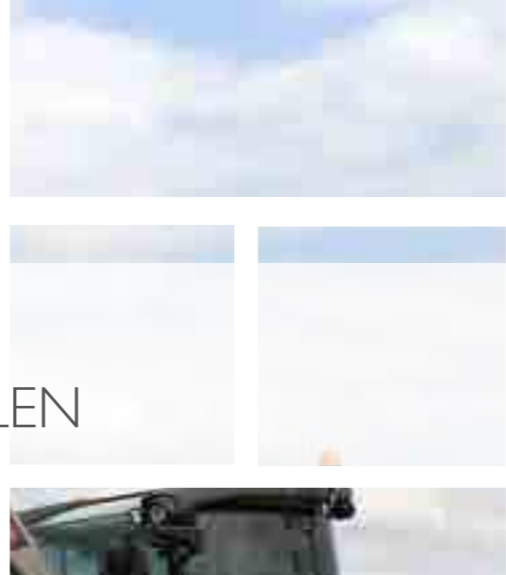
De tanden worden automatisch ingeklapt door een eenvoudige inklapbeweging. De tanden worden, zonder gereedschap en zonder verminderd rendement, in de MANUBAL opgeborgen.



Niet beschikbaar op de MANUBAL V60.

MANUBAL L

IDEAAL VOOR HOOI- EN STROBALEN



Met behulp van de werktuigen MANUBAL L40, L400, L400 HD, L500 en L6000 kunt u alle soorten ronde en rechthoekige balen met gemak en snel behandelen.

Naargelang van uw behoeften en het gekozen werktuig kunt u tot 5 balen tegelijkertijd steken of palletiseren.



MANUBAL L40

VOOR DAGELIJKS WERK

Het meest eenvoudige werktuig voor het vlot verplaatsen van ronde en/of rechthoekige balen. Hiermee kan tot 4 hoogtes worden gestapeld. De optie PIK-UP verdubbelt het rendement op het veld.

KENMERKEN

- 2 vaste tanden Ø35 x 1050 mm (nuttige afmetingen)
- Tandenaafstand 820 mm
- Euro- of MX-koppeling gesoldeerd
- Optie: PIK-UP



L40 met optie PIK-UP

MANUBAL L400

EFFICIËNTIE OP HET VELD

KENMERKEN

- Standaard uitschuifbare verhoging (telescoopstelsel zonder werktuigen)
- 2 tanden Ø40 x 1000 mm nuttig, posities: vast, vlottend, transport
- Vaste afstand tussen tanden: 1000mm
- Tandens in direct contact met de grond
- Hoogte met verhoging opgeborgen: 1390 mm / Hoogte met verhoging: 2000 mm
- Afneembare MX of Eurokoppeling
- Optie: Kit 3e centrale tand



L400 met optionele kit 3e tand



*Korte tanden (800 mm nuttige afmetingen) of lange tanden (1200 mm nuttige afmetingen) beschikbaar als alternatief.

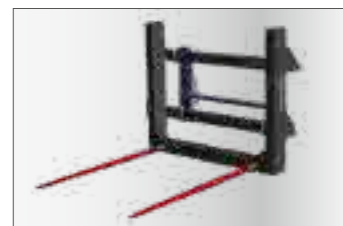
MANUBAL L400 Heavy Duty

IDEAAL VOOR GROTE BOUWPLAATSEN

De robuuste constructie garandeert een lange levensduur tijdens de intensieve behandeling van ronde balen.

KENMERKEN

- 2 tanden Ø40 x 1000 mm nuttig, vaste positie
- Vaste afstand tussen tanden: 850mm
- Totale breedte: 1196 mm
- Hoogte zonder verhoging: 1.000 mm
- Hoogte met verhoging (optie): 1090 mm / 1890 mm
- Gewicht: 170 kg (213 kg met verlengstuk)
- Afneembare MX of Eurokoppeling
- Opties: verwijderbaar veiligheidsverlengstuk (+890 mm),



Uitschuifbaar verlengstuk in hoge positie (optie)



Schuifverlengstuk in lage stand (optie)



MANUBAL L500

MULTIFUNCTIONELE BALENVORK

Standaard uitgerust met twee vlottende tanden met regelbare tussenruimte, voor het steken of palletiseren met veel stabiliteit van balen van alle afmetingen, inclusief zeer grote balen. De opties PIK-UP of verhoging maken uw werktuig nog veelzijdiger, comfortabeler en veiliger.

KENMERKEN

- 2 tanden Ø40 x 1000 mm* nuttig (3 posities: vast, drijvend, transport)
- Regelbare tussenruimte (2 standen: 760 mm en 1250 mm)
- Totale breedte: 1320 mm
- Hoogte zonder verhoging: 950 mm
- Hoogte met verhoging (optie): 2.080 mm
- Euro- of MX-koppeling
- Opties: verwijderbaar veiligheidsverlengstuk (+1130 mm), PIK-UP



Standaard voorziene vlottende tanden



Nemen van 2 ronde balen of 3 rechthoekige balen



L500 met optie PIK-UP



Optionele afneembare verhoging

*Korte tanden (800 mm nuttige afmetingen) of lange tanden (1200 mm nuttige afmetingen) beschikbaar als alternatief.

MANUBAL L6000

ONMISBAAR VOOR INTENSIEF GEBRUIK

Met zijn standaard 3 vlottende tanden en zijn optionele regelbare verhoging, verzekert de MANUBAL L6000 een efficiënte grip tot 4 rechthoekige balen. Het is mogelijk 2 tanden (als optie) toe te voegen voor een betere behandeling van balen gehakseld stro.

KENMERKEN

- 3 tanden Ø40 x 1000 mm* nuttig (3 posities: vast, drijvend, transport)
- Buitenste tussenruimte: 1700 mm
- Hoogte: 1240 mm (zonder verhoging) tot 2750 mm (met verhoging)
- Totale breedte: 1800 mm
- Euro- of MX-koppeling
- Opties:
 - In hoogte regelbare veiligheidsverhoging (van 2350 tot 2750 mm) en voorzien van in hoogte en breedte regelbare stekers
 - 1 tot 2 extra * vingers

L6000 met verhoging en 2 extra tanden als opties



*Korte tanden (800 mm nuttige afmetingen) of lange tanden (1200 mm nuttige afmetingen) beschikbaar als alternatief.

MANUBAL C

EEN VERZORGDE BEHANDELING VAN WIKKELBALEN



De MANUBAL C-serie biedt u een werktuig voor al uw behoeften, ongeacht of uw werk occasioneel dan wel intensief is.



MANUBAL C40

PUNCTUELE BEHANDELING VAN BALEN VAN Ø1,80 M MAX. EN TOT 1200 KG

EEN KRACHTIGE GRIP

De MANUBAL C40 bestaat uit buizen die zich rondom de baal sluiten. Hierdoor ontstaan verdikkingen waardoor het werktuig een betere grip heeft. De regelbare buizen aan de achterkant sluiten bovendien perfect aan op de vorm van de baal, ongeacht de diameter. Een dubbelwerkende cilinder zorgt voor een perfecte vastklemming van balen tot 1200 kg. Bovendien blijft de baal tijdens verplaatsingen behouden dankzij de standaard voorziene anti-terugslagklep.

VEELZIJDIGHEID EN COMFORT

De C40 biedt een ongeëvenaarde reeks openings- en sluitingsmogelijkheden. Zo kunt u met hetzelfde werktuig balen behandelen met een diameter uiteenlopend van 0,90 tot 1,80 meter. Bovendien zorgt de gegevensstroombesturing met een synchronisatieveer voor de twee tangen voor een gemakkelijke behandeling en automatische centrering. De vlottende armen maken het mogelijk de balen gemakkelijk vlak naast elkaar te plaatsen.

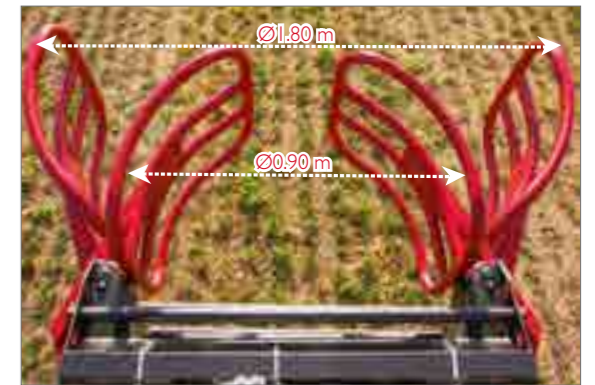
BEHOUD VAN DE BAAL EN EEN DUURZAME UITRUSTING

Het chassis van de MANUBAL C40 is volledig verzonken ten behoeve van een maximale betrouwbaarheid. De scharnieren zijn voorzien van slijtringen voor een grote levensduur. Tot slot zorgt de MANUBAL C40, die geen scherpe of ruwe delen bevat, ervoor dat de plastic folie goed behouden blijft.

KENMERKEN

- Voor balen van **Ø0,90 tot 1,80 m** in plastic folie
- Voor balen tot **1200 kg**
- 2 mobiele, vlottende armen met gesynchroniseerde opening/sluiting
- Standaard voorziene anti-terugslagklep
- Chassisbreedte: 135 cm / Gewicht van het werktuig: 245 kg
- Euro- of MX-koppeling
- Optie: Power Control System®

Vereiste hydraulica: 1 functie • Minimale hefhoogte van de frontlader: 3,60 m op het draaipunt
• Met hefvermogen groter of gelijk aan MX U306/T406.



POWER CONTROL SYSTEM® (OPTIE)

Dankzij deze unieke technologie, die voor nog meer comfort en productiviteit zorgt, kan de benodigde klemkracht overeenkomstig de dichtheid, het gewicht en de grootte van de baal worden geregeld. Dit zorgt voor een snelle en veilige grip van de balen.



POWER CONTROL SYSTEM

MANUBAL C30

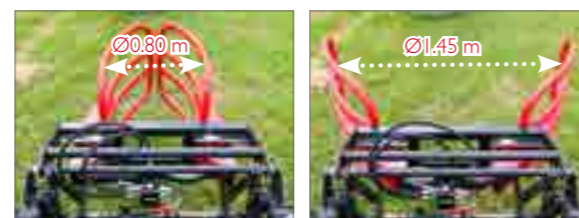
PUNCTUELE BEHANDELING VAN BALEN VAN Ø1,80 M MAX. EN TOT 800 KG

GEOPTIMALISEERDE PRESTATIES

De baal wordt ingesloten door buizen, zodat uitstulpingen ontstaan die een betere grip bieden. De dubbelwerkende hydraulische cilinder zorgt voor stevige vastklemming van balen tot 800 kg. De MANUBAL C30 biedt tal van comfortabele open- en sluitmogelijkheden. Zo kunt u balen behandelen met een diameter van 0,80 tot 1,45 m.

EEN GEBRUIKSVRIENDELIJKE BALENKLEM

De 2 armen van de klem zijn vlottend. Zo kunnen de balen gemakkelijk naast elkaar worden geplaatst. De scharnieren zijn voorzien van bussen en smeerpunten die zorgen voor eenvoudig onderhoud van de C30. De MANUBAL C40 heeft gladde oppervlakken zonder scherpe hoeken of randen, zodat het plastic folie om de balen niet beschadigd wordt.



KENMERKEN

- Voor balen van **Ø0,80 tot 1,45 m** in plastic folie
- Voor balen tot **800 kg**
- 2 mobiele, vlottende armen met gesynchroniseerde opening/sluiting
- Chassisbreedte: 118 cm / Gewicht van het werktuig: 135 kg
- Euro- of MX-koppeling

Vereiste hydraulica: 1 functie • Minimale hefhoogte van de frontlader: 3,50m bij het draaipunt • Vermogen gelijk aan of hoger dan de MX U403/T406.

MANUBAL U40

BEHANDELING VAN RECHTHOEKIGE GEWIKKELDE BALEN TOT 1.000 KG

De baal wordt geblokkeerd door buizen, die uitstulpingen doen ontstaan en zo voor een krachtige grip zorgen.

De twee dubbelwerkende hydraulische cilinders zorgen dankzij hun zorgvuldige dimensionering voor een stevige vastklemming van vierkante balen van 0,80 tot 2,00 m breed, tot 1.000 kg. De standaard remklep zorgt er op haar beurt voor dat de baal volkomen stabiel blijft tijdens verplaatsingen. De MANUBAL U40 is met zijn volledig verstevigde balenklem bijzonder robuust en is daarnaast voorzien van gladde oppervlakken die het plastic niet beschadigen.

KENMERKEN

- Voor balen van **0,80 tot 2,00 m** breed in plastic folie
- Voor balen tot **1000 kg**
- Standaard remklep
- Chassisbreedte: 1345 cm / Gewicht van het werktuig: 280 kg
- Euro- of MX-koppeling

Vereiste hydraulica: 1 functie • Minimale hefhoogte van de frontlader: 3,60 m bij het draaipunt • Vermogen gelijk aan of hoger dan de MX U406/T406.

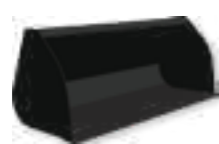


werktuigen voor groenvoorzieningen

WERKTUIGEN & GRIJPER



MULTIFUNCTIONELE BAK
 > blz. 110



STANDAARDBAK
 > blz. 111



BAK GROOT VOLUME
 Hoog
 > blz. 111



4 IN 1-BAK
 > blz. 111



MESTVORK
 > blz. 112



GECOMBINEERDE GRIJPER
 > blz. 112



PALLETVORK
 > blz. 113



PALLETVORK TRC500 voor gereedschapsframe CIIC1s
 > blz. 113

MANUBAL



MANUBAL LC30
 > blz. 112



KIT 2 TANDEN voor gereedschapsframe CIIC1s
 > blz. 113



FRONTHEFS & CONTRAGEWICHTEN:



R05 / R05N
 > blz. 64



R08 / R08N
 > blz. 64



Gewichten M250 / M400
 > blz. 70

MULTIFUNCTIONELE BAK

ZEER MULTIFUNCTIONEEL WERKTUIG VOOR KUILVOER EN VOOR HET LADEN VAN STORTGOED OF ZAAGHOUT

- Dubbele cilinders op de grijper (behalve BMSC 118)
- Kegelvormige grijpertanden (behalve BMSC 118) voor een betere penetratie en exclusieve MX-bevestiging zonder speling
- Grijpertanden ingesprongen tot achter de slijtrand, en een geoptimaliseerde radius om vermogensverlies te voorkomen.
- Door de zijwanden te openen, kunnen er bijvoorbeeld gemakkelijker takken worden geladen.
- Kit met zijplaten, exclusief MX, afneembaar zonder werktuigen: snel en handig in gebruik (behalve BMSC 118)



Hydraulica vereist voor 1 functie

	Breedte (m)	Nuttige capaciteit (l)	Leeg gewicht (kg)	Nuttige diepte (mm)	Nuttige hoogte (mm)	Grijperopening (mm)	Grijpertanden / afmetingen tanden (mm)	Cilinders
BMSC 118*	1.20	250	85	460	410	830	5 / Ø25 x 400	enkele cilinder onder de laadbak
BMSC 130 / BMSCu130	1.30	335	130	560	475	885	7 / Ø25 x 440	dubbele cilinders op de grijper
BMSC 150	1.50	387	150	560	475	885	8 / Ø25 x 440	dubbele cilinders op de grijper
BMSC 175	1,75	451	165	560	475	885	9 / Ø25 x 440	dubbele cilinders op de grijper

*uitsluitend beschikbaar voor CI / C1s



Veiligheidsgrendel

Kit met verwijderbare zijplaten



Tanden kantelen tot achter de slijtrand om materiaal tot aan de muur op te vangen



Open zijplaten voor het vervoer van rondhout



Gesloten zijplaten voor het laden van stortgoed

STANDAARDBAK

MULTIFUNCTIONEEL

Deze multifunctionele bak heeft een cilindrische bodemplaat voor een betere vulling. De standaardbak kan ook gebruikt worden voor het laden van grind, zand, aarde, stortgoed.

	Breedte (m)	Werkelijke capaciteit (l)	Nuttige capaciteit (l)	Leeg gewicht (kg)	Nuttige diepte (mm)	Nuttige hoogte (mm)
BRC 118*	1.20	120	160	51	460	410
BRC 120 / BRCu120	1.20	168	215	78	500	475
BRC 140 / BRCu140	1.40	196	250	88	500	475
BRC 160 / BRCu160	1.60	224	286	97	500	475
BRC 175	1.75	245	313	105	500	475

*uitsluitend beschikbaar voor CI / C1s



GROOTVOLUMEBAK High

VERHOOGDE PRODUCTIVITEIT

Het bijzonder grote volume en profiel zorgen voor een uitzonderlijk vulvermogen en maken deze grootvolumebak High ideaal voor het laden van materialen met geringe dichtheid (<0,8 kg/L): compost, gemaaid gras, houtspaanders ...

	Breedte (m)	Werkelijke capaciteit (l)	Nuttige capaciteit (l)	Leeg gewicht (kg)	Nuttige diepte (mm)	Nuttige hoogte (mm)
BRC 140H	1.40	255	325	98	570	530
BRC 160H	1.60	291	375	108	570	530



4-IN-1 BAK

SPECIAAL VOOR OPENBARE WERKEN

Met zijn standaard 'verzonken' grijper, zijn unieke slijtrand en zijn achterrand, kan hij gebruikt worden als laadbak, schuiver of zelfs als rondhoutgrijper ... zonder de toebehoren aan te passen.

Hydraulica vereist voor 1 functie.

	Breedte (m)	Werkelijke capaciteit (l)	Nuttige capaciteit (l)	Leeg gewicht (kg)	Nuttige diepte (mm)	Nuttige hoogte (mm)	Grijperopening (mm)
BQU 120	1.20	160	210	127	450	590	840
BQU 140	1.45	185	240	150	450	590	840



MESTVORK

EENVOUDIG EN STABIEL WERKTUIG VOOR HET LADEN VAN MEST.

6 uitneembare gesmede tanden Ø25 mm

	Breedte (m)	Leeg gewicht (kg)	Nuttige diepte (mm)	Nuttige hoogte (mm)	Vorktanden / afmetingen tanden (mm)
BFC 118*	1.18	41	510	400	6 / Ø25x500
BFC 120	1.20	73	600	475	6 / Ø25x650

*uitsluitend beschikbaar voor CI / CIs

GECOMBINEERDE GRIJPER

VERHOOG UW PRODUCTIVITEIT DOOR AAN DE MESTVORK EEN GRIJPER TOE TE VOEGEN.

Dubbele cilinder op de grijper; kegelvormige tanden en exclusieve bevestiging MX (behalve CGC 118).

Hydraulica vereist voor I functie

	Breedte (m)	Nuttige capaciteit (l)	Leeg gewicht (kg)	Nuttige diepte (mm)	Nuttige hoogte (mm)	Grijperopening (mm)	Vorktanden / afmetingen tanden (mm)	Grijpertanden / afmetingen tanden (mm)	Cilinders
CGC 118*	1.18	208	82	510	400	825	6 / Ø25x500	5 / Ø25 x 400	enkele cilinder onder de laadbak
CGC 120 / CGCu120	1.20	300	113	600	475	900	6 / Ø25x650	7 / Ø25 x 440	dubbele cilinder boven de grijper

*uitsluitend beschikbaar voor CI / CIs

MANUBAL LC30

- 2 tanden (Ø35 x 860 mm) om ronde of rechthoekige balen te laden
- Stapelhoogte: 3 balen tot 1,20 m hoog
- Capaciteit 500 kg
- Automatische koppeling
- Breedte: 0,85 m
- Leeg gewicht: 35 kg



PALLETVORK

PALLETS LADEN IN ALLEVEILIGHEID

	Afmetingen van de vorktanden (mm)	Breedte (m)	Capaciteit (kg)	Leeg gewicht (kg)	Diepte (mm)	Hoogte (mm)
TRC 800	80x40x1000	1,18	800	64	1215	525

OPTIE BESCHERMSTEUN VOOR DE LAST Op het frame van de palletvork te klinken (totale regelbare hoogte: 730 of 850 mm)

OPTIETANG VOOR RONDHOUD Op het frame van de palletvork te klinken. Dubbele gegevensstroombesturing om de breedte van de tangopening te regelen. Wanneer de tang volledig open is, is hij ingetrokken ten opzichte van het frame zodat hij bijvoorbeeld niet hindert bij het opnemen van pallets.



WERKTUIGFRAME LADERS CI & CIs

KIT 2 TANDEN voor gereedschapsframe CI/CIs

- 2 tanden (Ø35 x 860 mm)
- Maximumcapaciteit 500 kg



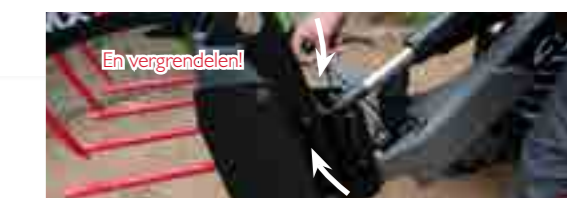
PALLETVORK TRC500 voor gereedschapsframe CI/CIs

- Vorken 80 x 40 x 800 mm
- Min./max. interne spreiding: 200 – 520 mm
- Min./max. externe spreiding: 360 – 680 mm
- Maximumcapaciteit 500 kg
- Anti-valuistrusting verplicht



Als optie maakt dit werktuigframe het mogelijk zeer gemakkelijk van uitrusting te wisselen met handmatige bevestiging. Het is geschikt voor gebruik met 2 Manubal-tanden net als de TRC500-vorken voor het laden van pallets.

EENVOUDIG AANKOPPELEN OP DE WERKTUIGEN: BMSC 118, BRC 118, BFC 118, CGC118





Luisterend oor voor onze klanten

Testgroep van 70 landbouwers die nauw met MX samenwerken



Ontwerp

53 technici en ingenieurs die zich bezighouden met productontwerp en -innovatie. Gemiddeld 3 nieuwe tractorstudies per week.



Ontvangst

Het MX-team blijft dicht bij ons dealernetwerk voor een optimale inbedrijfstelling.



Verzending

Er worden ongeveer 400 bestellingen per week geleverd, waarvan de helft voor de export. Dit komt neer op een servicepercentage van 90%.



Interne en praktijktesten

Alle MX-producten worden getest en gevalideerd door onze experts en referentieklienten in de doelsector.



Functionele controle

100% van de laders worden onderworpen aan dynamische testen; om een betere kwaliteitscontrole te garanderen, wordt elke beweging gecontroleerd door een operator!



Montage

187 laders die gemiddeld elke week in 2019 worden gefabriceerd, op alle sites samen...



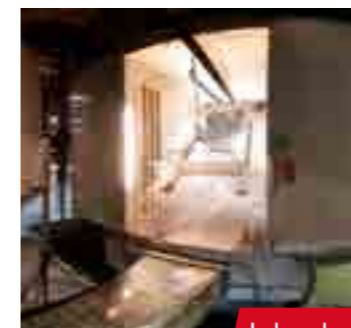
Kwaliteitscontrole

Het industriële proces van MX zorgt ervoor dat de oorspronkelijke specificaties worden nageleefd.



Industrialisatie

31 technici en ingenieurs zetten de middelen in om de door het ontwerpbureau bedachte producten te vervaardigen.



Lakcyclus

De lakcyclus is zeer veeleisend (reinen, weken en poederen) om een uitstekende afwerkingskwaliteit te garanderen. We gebruiken structuurverf voor een langdurig resultaat. Er zijn 46 tinten beschikbaar!



Ontvangst van staal

MX ontvangt ongeveer 75T staal per dag, de kwaliteitscontrole garandeert de naleving van de gespecificeerde specificaties en de verwachte kenmerken.



Lasersnijden

MX maakt gebruik van software die het nesten van onderdelen in het plaatwerk optimaliseert om zo het staalafval en de impact op het milieu te beperken.



Robotvouwen

Volautomatische lijn met een buigcapaciteit van 320 ton over 4 meter.



Robotlassen

80% van onze laders zijn volledig gelast in robotcellen.



Productiecontrole

Er worden talrijke controles uitgevoerd, met name op lassen en werkstukken, met behulp van sjablonen en referenties.



19, rue de Rennes
B.P. 83221
FR-35690 ACIGNÉ
+33 (0)2 99 62 52 60
contact@m-x.eu
www.m-x.eu

